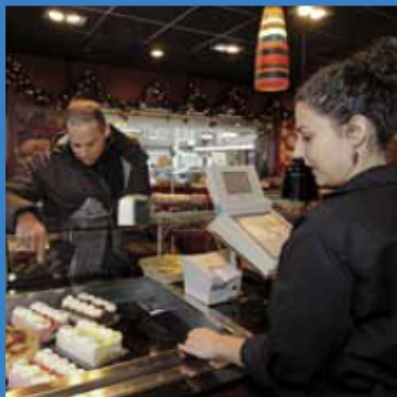




Gemeente Amsterdam
Dienst Onderzoek en Statistiek

Kerncijfers Amsterdam 2011



Bevolking	1-4
Openbare orde en veiligheid	5
Werkloosheid	6
Werkgelegenheid	7
Beroepsbevolking, uitkeringen	8
Armoedebestrijding, inkomen	9
Gezondheid	10
Onderwijs	11
Milieu	12
Verkeer en infrastructuur	12-13
Ruimtegebruik	14
Cultuur	14-15
Sport en recreatie, Haven Amsterdam, Schiphol	16
Toerisme	17
Woningvoorraad en woningmarkt	18
Gemeentefinanciën	19
Verkiezingen	20-22
Kaart stadsdelen	23
Kerncijfers stadsdelen bevolking	24
Kerncijfers stadsdelen overige onderwerpen	25
Stadsdeel Centrum	26
Stadsdeel Westpoort	27
Stadsdeel West	28
Stadsdeel Nieuw-West	29
Stadsdeel Zuid	30
Stadsdeel Oost	31
Stadsdeel Noord	32
Stadsdeel Zuidoost	33
Vier grote steden en Nederland	34
Stadsregio Amsterdam	35
Metropoolregio Amsterdam	36

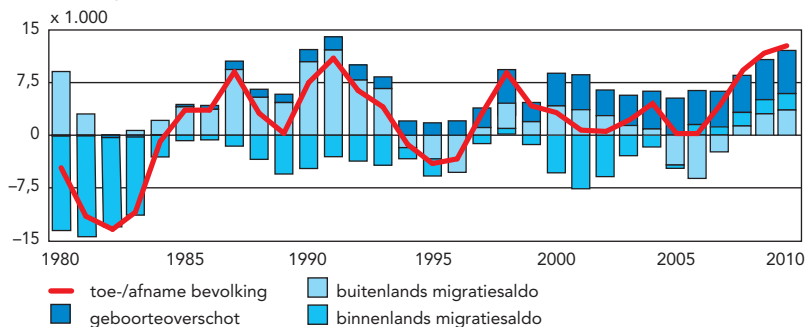
stand	1 januari			verschil 2011 t.o.v. 2010	
	2006	2010	2011	abs.	%
totale bevolking	743027	767773	780559	+ 12786	+ 1,7
mannen	366114	378297	384283	+ 5986	+ 1,6
vrouwen	376913	389476	396276	+ 6800	+ 1,7
burgerlijke staat					
ongehuwd	437201	467782	479696	+ 11914	+ 2,5
gehuwd	201027	198710	200480	+ 1770	+ 0,9
gescheiden	73148	73148	72901	- 247	- 0,3
weduwstaat	28133	28133	27482	- 651	- 2,3
leeftijdsgroepen					
0- 4 jaar	46266	46980	48304	+ 1324	+ 2,8
5-19 jaar	110173	111718	112555	+ 837	+ 0,7
20-34 jaar	193945	205689	212246	+ 6557	+ 3,2
35-49 jaar	188339	186273	185519	- 754	- 0,4
50-64 jaar	120420	131673	135835	+ 4162	+ 3,2
65 jaar e.o.	83884	85440	86100	+ 660	+ 0,8
herkomstgroepering					
Surinamers	69645	68881	68971	+ 90	+ 0,1
Antillianen	11360	11689	11777	+ 88	+ 0,8
Turken	38337	40370	41075	+ 705	+ 1,7
Marokkanen	65426	69439	70646	+ 1207	+ 1,7
overige niet-westerse allochtonen	70401	77832	80682	+ 2850	+ 3,7
totaal niet-westerse allochtonen	255169	268211	273151	+ 4940	+ 1,8
westerse allochtonen	105112	114553	119373	+ 4820	+ 4,2
autochtonen	382746	385009	388035	+ 3026	+ 0,8
generatie					
eerste generatie allochtonen	209914	218108	223257	+ 5149	+ 0,0
tweede generatie allochtonen	150367	164656	169267	+ 4611	+ 2,8
autochtonen	382746	385009	388035	+ 3026	+ 0,0
huishoudens ¹⁾					
alleenstaand	221956	225343	227172	+ 1829	+ 0,8
samenwonend zonder kinderen	79910	83439	84469	+ 1030	+ 1,2
samenwonend met kinderen	61747	66160	67543	+ 1383	+ 2,1
eenoudergezin	38738	37763	38431	+ 668	+ 1,8
overig	4369	4837	5345	+ 508	+ 10,5
totaal	406720	417542	422960	+ 5418	+ 1,3

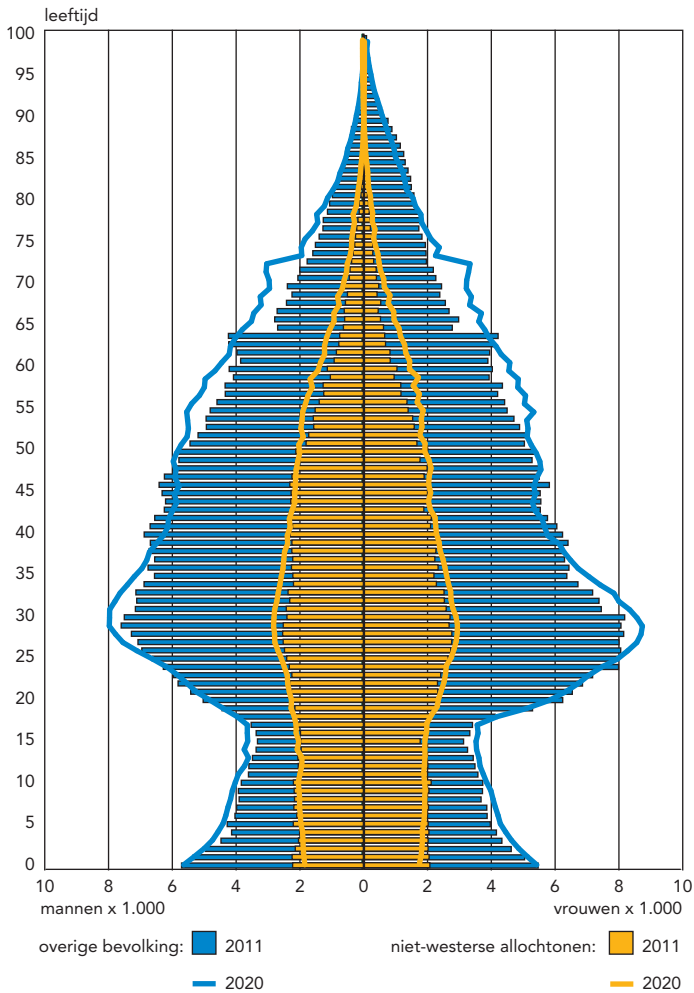
¹⁾ 2011 voorlopige cijfers.

loop	jaar			verschil 2010 t.o.v. 2009	
	2005	2009	2010	abs.	%
geboorte	10567	11008	11381	+ 373	+ 3,4
sterfte	5955	5286	5381	+ 95	+ 1,8
geboorteoverschot	4612	5722	6000	+ 278	+ 4,9
vestiging	44378	57117	59900	+ 2783	+ 4,9
w.v. binnenland	29875	30753	31479	+ 726	+ 2,4
buitenland ¹⁾	14503	26364	28421	+ 2057	+ 7,8
vertrek	48673	51501	52774	+ 1273	+ 2,5
w.v. binnenland	30320	28849	28795	- 54	- 0,2
buitenland ¹⁾	18353	22652	23979	+ 1327	+ 5,9
vestigingsoverschot	- 4295	5616	7126	+ 1510	+ 26,9
bevolkingsgroei	76	11426	12786	+ 1360	+ 11,9
verhuizingen	75376	79263	81677	+ 2414	+ 3,0
naturalisaties	2935	2937	3858	+ 921	+ 31,4

¹⁾ Inclusief herkomst/bestemming onbekend.

Ontwikkeling van het aantal inwoners in Amsterdam, 1980-2010

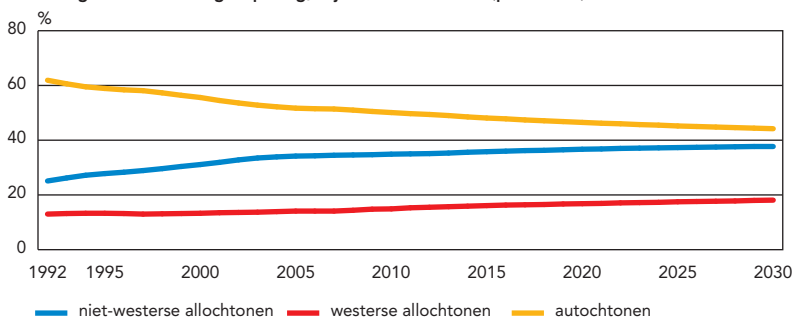


Bevolking naar leeftijd, geslacht en herkomstgroepering, 1 januari 2011 en 2020 ¹⁾

¹⁾ Niet-westerse allochtonen = Surinamers, Antillianen, Turken, Marokkanen en overige niet-westerse allochtonen.
Overige bevolking = westerse allochtonen en autochtonen.

	1 januari 2011	1 januari (prognose 2010)			
		2015	2020	2025	2030
geslacht					
mannen	384283	392547	402631	412255	420314
vrouwen	396276	401207	411087	421256	430302
totaal	780559	793754	813718	833511	850616
leeftijd (%)					
0- 4 jaar	6,2	6,2	6,0	5,9	5,8
5-19 jaar	14,4	14,3	14,4	14,2	14,0
20-34 jaar	27,2	27,0	26,6	26,6	26,7
35-49 jaar	23,8	22,7	22,1	21,6	21,3
50-64 jaar	17,4	17,7	18,0	17,8	17,2
65 jaar e.o.	11,0	12,0	12,9	13,9	15,0
herkomstgroepering (%)					
Surinamers	8,8	8,3	7,9	7,4	6,9
Antillianen	1,5	1,5	1,5	1,5	1,5
Turken	5,3	5,3	5,4	5,3	5,3
Marokkanen	9,1	9,3	9,6	9,7	9,7
overige niet-westerse allochtonen	10,3	11,3	12,4	13,4	14,4
westerse allochtonen	15,3	16,1	16,8	17,5	18,1
autochtonen	49,7	48,1	46,5	45,2	44,2
huishoudens (%)					
alleenstaand	53,7	54,2	54,5	54,8	55,2
samenwonend zonder kinderen	20,0	20,3	20,5	20,8	21,0
samenwonend met kinderen	16,0	15,7	15,3	14,9	14,6
eenoudergezin	9,1	8,7	8,5	8,3	8,1
overig	1,3	1,2	1,2	1,2	1,2
totaal %	100	100	100	100	100
abs.	422960	433116	446122	459435	471471

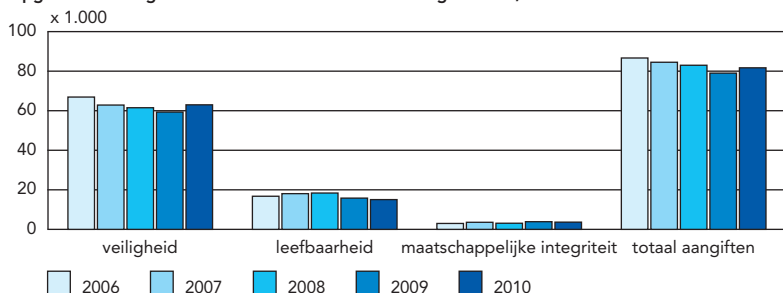
Bevolking naar herkomstgroepering, 1 januari 1992-2030 (procenten)



opgenomen aangiften Amsterdam	jaar		verschil 2010 t.o.v. 2009	
	2009	2010	abs.	%
diefstal/inbraak woning	5297	5519	+ 222	+ 4,2
diefstal/inbraak box/garage/schuur/tuinhuis	1345	1410	+ 65	+ 4,8
diefstal uit/vanaf motorvoertuigen	11514	11844	+ 330	+ 2,9
diefstal van motorvoertuigen	2073	2160	+ 87	+ 4,2
diefstal van brom-, snor- en fietsen	8075	8967	+ 892	+ 11,0
zakkenrollerij	6049	6178	+ 129	+ 2,1
diefstal vanaf/uit/van overige voertuigen	1751	1957	+ 206	+ 11,8
zedenmisdrijf	337	278	- 59	- 17,5
openlijk geweld (persoon)	378	345	- 33	- 8,7
bedreiging	2856	2710	- 146	- 5,1
mishandeling	3761	3519	- 242	- 6,4
straatroof	1968	1869	- 99	- 5,0
overval	508	418	- 90	- 17,7
diefstallen op het water	205	280	+ 75	+ 36,6
brand/ontploffing	282	218	- 64	- 22,7
overige vermogensdelicten	11333	12418	+ 1085	+ 9,6
vernietiging/zaakbeschadiging	6459	6008	- 451	- 7,0
huisvredebreuk	183	211	+ 28	+ 15,3
diefstal/inbraak bedrijven en instellingen	4405	3985	- 420	- 9,5
winkeldiefstal	4697	4785	+ 88	+ 1,9
fraude	3232	3029	- 203	- 6,3
overige	2304	3594	+ 1290	+ 56,0
totaal opgenomen aangiften	79012	81702	+ 2690	+ 3,4

aanhoudingen Amsterdam	jaar		verschil 2010 t.o.v. 2009	
	2009	2010	abs.	%
totaal aanhoudingen	38414	35927	- 2487	- 6,5
w.v. veiligheid	10861	10685	- 176	- 1,6
leefbaarheid	11110	10784	- 326	- 2,9
maatschappelijke integriteit	16431	14446	- 1985	- 12,1
w.v. <12 jaar	85	82	- 3	- 3,5
12-17 jaar	4022	3897	- 125	- 3,1

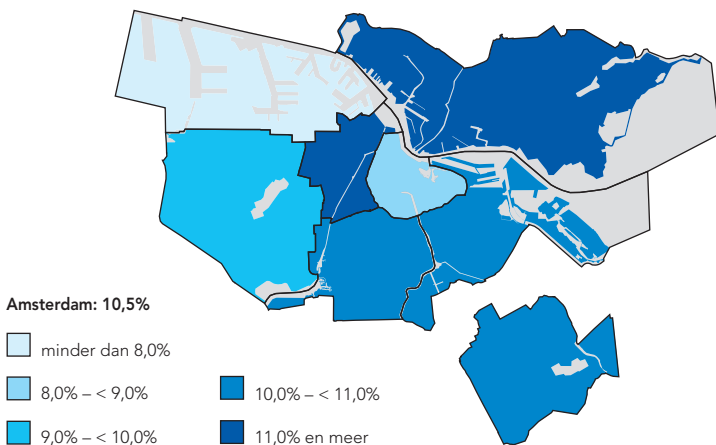
Opgenomen aangiften in Amsterdam naar resultaatgebieden, 2005-2010



	1 januari			verschil 2011 t.o.v. 2010	
	2009	2010	2011	abs.	%
niet-werkende werkzoekenden	38752	42361	36119	- 6242	- 14,7
mannen	17590	20354	17369	- 2985	- 14,7
vrouwen	21162	22007	18750	- 3257	- 14,8
leeftijdsgroepen					
15-22 jaar	1535	1559	1155	- 404	- 25,9
23-26 jaar	2064	2510	1921	- 589	- 23,5
27-34 jaar	6948	8236	6514	- 1722	- 20,9
35-44 jaar	11033	12317	10119	- 2198	- 17,8
45-54 jaar	10344	10831	9877	- 954	- 8,8
55-64 jaar (+ onbekend)	6828	6908	6533	- 375	- 5,4
herkomstgroepering					
niet-westerse alloctonen	25085	25659	20832	- 4827	- 18,8
westerse alloctonen	4325	5171	4618	- 553	- 10,7
autoctonen + onbekend	9342	11531	10669	- 862	- 7,5
opleidingsniveau					
basisonderwijs/VMBO/onbekend	25137	24702	20660	- 4042	- 16,4
MBO/HAVO/VWO	7248	9317	8376	- 941	- 10,1
HBO/bachelor/WO/master	6367	8342	7083	- 1259	- 15,1
duur niet-werkend					
t/m 1 jaar	18546	16604	14649	- 1955	- 11,8
1 t/m 3 jaar	7146	14368	11549	- 2819	- 19,6
langer dan 3 jaar	13060	11389	9921	- 1468	- 12,9

1) Niet-werkende werkzoekenden (NWW).

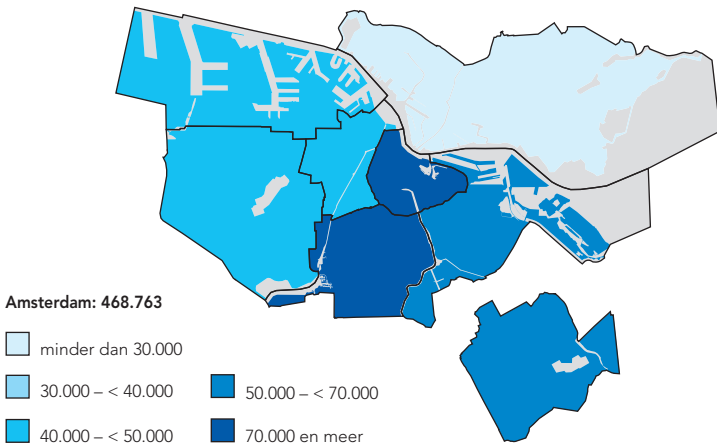
Niet-werkende werkzoekenden per stadsdeel: niet-westerse alloctonen als % van de niet-westerse allochtone bevolking van 15-64 jaar, 1 januari 2011



sectie/omschrijving (SBI 2008)	1 januari 2010		1 januari 2011	
	vest.	w.p.	vest.	w.p.
A landbouw, bosbouw en visserij	70	116	82	133
B winning van delfstoffen	10	102	11	107
C industrie	2042	12185	2112	12164
D energiebedrijven	19	2866	21	2882
E waterwinning en afvalverwerking	44	2600	45	2688
F bouwnijverheid	4469	13120	4497	12985
G handel	12260	56626	12503	56298
H transport en logistiek	2495	19064	2542	18990
I horeca	3996	27057	4130	27544
J informatie en communicatie	7078	29538	7654	30095
K financiële instellingen	3347	44397	3252	42940
L handel, verhuur onroerend goed	1242	6143	1258	5967
M advisering en onderzoek	19457	73664	21732	77879
N overige zakelijke dienstverlening	4011	24802	4024	23566
O overheid	160	30102	153	28044
P onderwijs	2689	30280	3134	31777
Q gezondheids- en welzijnzorg	5366	60804	6283	64158
R cultuur, sport en recreatie	8422	18160	10435	20746
S overige dienstverlening	3380	9464	3557	9655
T personeel particuliere huishoudens	-	-	-	-
U extraterritoriale organisaties en lichamen	18	148	18	145
totaal	80575	461238	87443	468763

1 januari	2007	2008	2009	2010	2011
vestigingen met werkz. pers. (vest.)	59837	64015	69177	80575	87443
werkzame personen (w.p.)	423241	432338	449331	461238	468763

Arbeidsplaatsen per stadsdeel, 1 januari 2011



	1 januari					
	2006	2007	2008	2009	2010	2011
totale bevolking	743027	743104	747290	756347	767773	780559
bevolking 15-64 jaar	540452	541672	546138	553675	561855	571524
totale beroepsbevolking	388500 ¹⁾	390300	396500 ¹⁾	405100	406800 ¹⁾	414100 ²⁾
werkzame beroepsbevolking	353000 ¹⁾	359500	374600 ¹⁾	381300	373100 ¹⁾	380600 ²⁾
niet-werkende werkzoekenden (NWW)	46832	39923	36746	38752	42361	36119

¹⁾ Schatting.

²⁾ Voorlopige cijfers.

Uitkeringen

Dienst Werk en Inkomen	1 januari			verschil 2011 t.o.v. 2010	
	2008	2010	2011	abs.	%
WVB					
thuiswonend jonger dan 65 jaar, levensonderhoud	33320	32032	32916	884	+ 2,8
verpleegden en verzorgden	762	916	927	11	+ 1,2
IOAW en IOAZ	336	459	535	76	+ 16,6
Wet werk en inkomen kunstenaars	494	622	770	148	+ 23,8
overige regelingen	5876	141	1630	1489	+ 1056,0
totaal uitkeringen DWI	40788	34170	36778	2608	+ 7,6

UWV	1 januari			verschil 2010 t.o.v. 2009	
	2008	2009	2010	abs.	%
WIA	1871	3242	4448	+ 1206	+ 37,2
WAO	31757	32048	27452	- 4596	- 14,3
WAZ	1264	1249	1005	- 244	- 19,5
Wajong	5679	6490	6466	- 24	- 0,4
WW	10075	9445	15456	+ 6011	+ 63,6
totaal uitkeringen UWV	50646	52474	54827	+ 2353	+ 4,5

huursubsidie/-toeslag	1 juli-1 juli		jaar		
	2004/'05	2005/'06	2006	2007	2008
totaal huishoudens	80683	77805	85381	89173	92183
eenpersoonshuishoudens	44336	43232	49885	52439	55105
waarvan: < 65 jaar (%)	66,1	66,1	68,5	69,1	70,5
65 jaar e.o. (%)	33,8	33,8	31,5	30,9	29,5
meerpersoonshuishoudens	36347	34573	35496	36734	37078
waarvan: < 65 jaar (%)	87,0	86,5	85,5	84,9	85,8
65 jaar e.o. (%)	12,9	13,5	14,5	15,1	14,2
gemiddelde huursubsidie/-toeslag huishoudens per jaar (x 1 euro)	1582	1664	1577	1600	1643
totaal minima	59380	57717	66263	69230	72282
gemiddelde huursubsidie/-toeslag minima per jaar (x 1 euro)	1689	1772	1680	1703	1738

Inkomen

	Amsterdam		Nederland	
	2007	2008	2007	2008
gemiddeld persoonlijk inkomen (x €1.000) per inwoner	21,6	22,6	20,2	21,1
per persoon met een heel jaar inkomen	30,0	31,1	28,3	29,3
autochtonen	32,8	34,1	28,9	29,9
westerse allochtonen	35,0	36,1	29,6	30,4
niet-westerse allochtonen	21,8	22,7	21,5	22,3
totaal actief	37,9	39,2	34,0	35,1
totaal niet-actief	16,8	17,3	18,1	18,8
werklozen en bijstandsontvangers	13,9	14,0	14,9	15,0
pensioenontvangers	20,2	21,2	20,6	21,4
arbeidsongeschikt	19,4	20,6	19,4	20,6
gemiddeld besteedbaar inkomen (x €1.000) per huishouden	29,6	30,6	33,6	34,3
eenpersoonshuishouden	20,9	21,5	19,7	20,2
paar zonder kinderen	39,9	41,0	36,6	37,4
paar met kinderen	45,3	47,3	46,5	47,7
eenoudergezin	24,9	25,7	26,7	27,6
gestandaardiseerd inkomen per huishouden	22,8	23,5	23,3	23,9

	1 januari			verschil 2010 t.o.v. 2009	
	2006	2009	2010	abs.	%
huisartsen	369	390	428	+ 38	+ 9,7
verpleeghuisartsen	53	56	55	- 1	- 1,8
specialisten	1918	2232	2209	- 23	- 1,0
tandartsen	554	572	580	+ 8	+ 1,4
apotheken	83	89	100	+ 11	+ 12,4

	1 januari			verschil 2009 t.o.v. 2008	
	2005	2008	2009	abs.	%
verzorgingshuizen	39	40	40	-	-
bedden	4156	4048	4142	+ 94	+ 2,3

	jaar			verschil 2009 t.o.v. 2008	
	2005	2008	2009	abs.	%
consulten geslachtsziekten	21743	27889	25605	- 2284	- 8,2
drugsdoden (overdosis drugs)	29	22	29	+ 7	+ 31,8

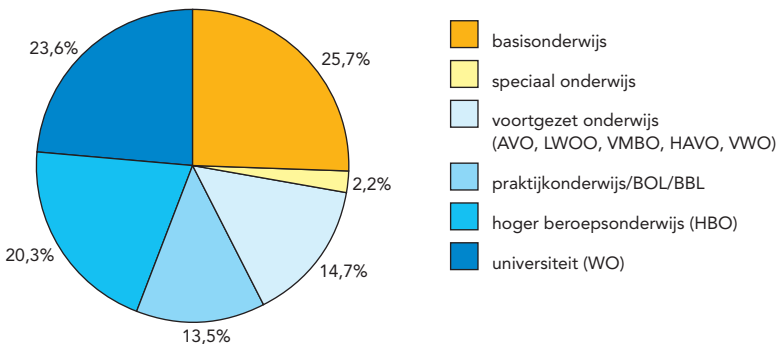
Sterfte in Amsterdam naar doodsoorzaken, 2005-2009



scholen	schooljaar			verschil 2009/'10 t.o.v. 2008/'09	
	2006/'07	2008/'09	2009/'10	abs.	%
basisonderwijs	209	207	207	-	-
speciaal onderwijs	52	50	49	- 1	- 2,0
praktijkonderwijs	5	5	5	-	-
voortgezet onderwijs (AVO, LWOO, VMBO, HAVO, VWO)	31	31	31	-	-
middelbaar beroepsonderwijs (BOL/BBL)	3	3	3	-	-
hoger beroepsonderwijs (HBO)	5	4	4	-	-
universiteit (WO)	2	2	2	-	-
totaal	307	302	301	- 1	- 0,3
leerlingen					
mannen	99661	106407	111234	+ 4827	+ 4,5
vrouwen	103850	111906	116171	+ 4265	+ 3,8
basisonderwijs	56437	57696	58458	+ 762	+ 1,3
speciaal onderwijs	5276	5104	4999	- 105	- 2,0
praktijkonderwijs	1640	1426	1386	- 40	- 2,8
voortgezet onderwijs (AVO, LWOO, VMBO, HAVO, VWO)	33377	32875	33523	+ 648	+ 2,0
beroepsopleidende leerweg (BOL) ¹⁾	23296	20635	21818	+ 1183	+ 5,7
beroepsbegeleidende leerweg (BBL) ¹⁾	6225	7855	7411	- 444	- 5,7
hoger beroepsonderwijs (HBO)	32918	43407	46248	+ 2841	+ 6,5
universiteit (WO)	44342	49315	53562	+ 4247	+ 8,6
totaal	203511	218313	227405	+ 9092	+ 4,2

¹⁾ Vanaf 2007/'08 alleen leerlingen van het ROC Amsterdam en het Mediacollege.

Leerlingen/studenten naar soort onderwijs, 2009/'10



	jaar			verschil 2009 t.o.v. 2008	
	2007	2008	2009	abs.	%
milieuklachtentelefoon					
totaal klachten	2241	2027	1682	- 345	- 17,0
w.o. stankoverlast (%)	20	19	16	- 115	- 30,5
geluidsoverlast (%)	76	77	82	- 191	- 12,2

	jaar			verschil 2010 t.o.v. 2009	
	2008	2009	2010	abs.	%
afvalverwerking (x 1 ton)	1301475	1360196	1330722	- 29474	- 2,2
klein chemisch afval					
aanvoer (x 1 ton)	8028	8340	7168	- 1172	- 14,1
hergebruik (%)	29,5	25,0	17,4	- 842	- 40,4

Verkeer en infrastructuur

	jaar			verschil 2009 t.o.v. 2008	
	2005	2008	2009	abs.	%
geregistreerde verkeersslachtoffers	1541	1694	1423	- 271	- 16,0
aard letsel					
dodelijk	19	13	12	- 1	- 7,7
gewond ziekenhuis	237	408	341	- 67	- 16,4
licht gewond	1285	1273	1070	- 203	- 15,9
leeftijdsgroep					
0- 3 jaar	16	13	17	+ 4	+ 30,8
4-11 jaar	59	78	48	- 30	- 38,5
12-15 jaar	61	58	48	- 10	- 17,2
16-17 jaar	62	103	98	- 5	- 4,9
18-24 jaar	235	288	241	- 47	- 16,3
25-34 jaar	340	344	312	- 32	- 9,3
35-49 jaar	381	423	333	- 90	- 21,3
50-64 jaar	195	247	206	- 41	- 16,6
65 jaar en ouder	109	128	111	- 17	- 13,3
onbekend	83	12	9	- 3	- 25,0

GVB	1 januari			verschil 2010 t.o.v. 2009	
	2007	2009	2010	abs.	%
materieel					
trams	236	216	216	-	-
bussen	246	275	267	- 8	- 2,9
metro/sneltram/ringlijn	106	106	106	-	-
ponten/IJ-veren	11	11	11	-	-
lijnnennet					
tram	16	16	16	-	-
metro/sneltram	4	4	4	-	-
(dag)bus ¹⁾	43	45	43	- 2	- 4,4
nachtbus	12	11	12	+ 1	+ 9,1
ponten/IJ-veren	6	5	6	+ 1	+ 20,0

¹⁾ Inclusief spitslijnen.

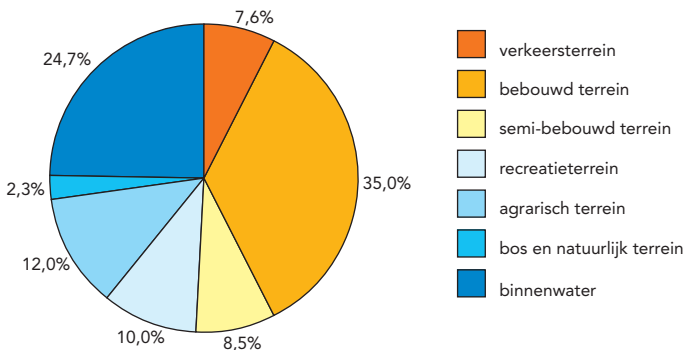
GVB	jaar			verschil 2009 t.o.v. 2008	
	2006	2008	2009	abs.	%
vervoerde reizigers (x 1 mln.)	253	264	264	-	-
reizigerskilometers (x 1 mln.)	987	967	969	+ 2	+ 0,2
dienstregelinguren (x 1.000)	1611	1636	1662	+ 26	+ 1,6

internet	jaar				
	2006	2007	2008	2009	2010
toegang tot internet (%)	84	85	88	89	91
internet thuis (%)	78	81	84	85	88
kent juiste naam website gemeente (%)	49	47	47	44	45
internet thuis (%)					
16-24 jaar	78	89	91	90	94
25-34 jaar	88	90	94	94	92
35-44 jaar	88	87	91	94	92
45-54 jaar	83	85	87	88	91
55-64 jaar	74	78	81	79	86
65 jaar en ouder	47	45	54	55	63

	1 januari			verschil 2011 t.o.v. 2010	
	2006	2010	2011	abs.	%
oppervlakte					
in km ² totaal	219.33	219.33	219.33 ¹⁾	-	-
in km ² land	166.63	165.12	165.18 ¹⁾	+ 0.06	+ 0.0
bevolking	743027	767773	780559	+12786	+ 1,7
bevolkingsdichtheid					
per km ² land	4459	4650	4726	+ 76	+ 1,6
woningvoorraad	378507	392658	394927	+ 2269	+ 0,6
woningdichtheid					
per km ² land	2272	2378	2391	+ 13	+ 0,5

¹⁾ Voorlopige cijfers.

Grondgebied naar soort bodemgebruik, 2009



Cultuur

	jaar				
	2006	2007	2008	2009	2010
bioscopen					
theaters ¹⁾	11	14	14	14	15
doeken	60	59	59	59	66
stoelen	10681	9542	9516	9519	10127
bezoekers (x 1 mln.)	3,00	3,12	3,27	3,83	4,1

¹⁾ Inclusief gesubsidieerde filmtheaters met volledige weekprogrammering.

theaters	2008		2009		2010	
	voorstellingen	bezoekers (x 1.000)	voorstellingen	bezoekers (x 1.000)	voorstellingen	bezoekers (x 1.000)
Concertgebouw	873	780	812	727	916	754
Paradiso	967	565	1026	570	919	566
Melkweg	1112	415	1092	400	1033	424
Koninklijk Theater Carré	359	440	350	404	322	344
Het Muziektheater	191	249	203	254	182	240
Stadsschouwburg	238	116	364	155	419	182
De Meervaart	315	115	336	109	380	104
Muziekgebouw aan 't IJ	308	99	207	87	240	104
De Kleine Komedie	284	114	277	116	273	103
Bimhuis	503	69	458	54	381	57
Theater Bellevue	614	58	624	56	675	56

musea/instellingen/evenementen	bezoekers (x 1.000)				
	2006	2007	2008	2009	2010
rondvaarten	3143	3225	3097	2811	3072
Van Goghmuseum	1550	1560	1475	1451	1430
Artis en Aquarium	1208	1237	1238	1208	1135
Anne Frankhuis	983	1003	999	986	1051
Rijksmuseum	1138	970	976	876	896
Hermitage	62	89	97	630	650
Madame Tussauds Amsterdam	464	558	530	554	587
Sexmuseum Amsterdam "Venustempel"	532	552	543	510	510
NEMO	347	391	405	401	509
Museum Het Rembrandthuis	290	204	222	183	200
Amsterdam Museum	202	203	173	191	198
KIT Tropenmuseum	167	210	180	175	198
Joods Historisch Museum	116	174	151	160	177
Stedelijk Museum	210	223	151	.	96

RAI-hallen	bezoekers (x 1.000)				
	2006	2007	2008	2009	2010
congressen en symposia	131	77	49	54	93
voorstellingen	94	87	108	199	85
tentoonstellingen	1034	1495	1012	1159	972
w.o. Huishoudbeurs/Negen-maanden-beurs	263	236	234	287	244
Woonbeurs	92	89	92	81	80
Hiswa (watersport e.d.)	57	61	59	50	52
Horecava	50	41	47	38	50
overige evenementen	280	230	211	422	235
totaal	1539	1889	1380	1834	1385

	bezoekers (x 1.000)				
	2006	2007	2008	2009	2010
zwembaden	1814	2046	2095	2198	2114

	bezoekers (x 1.000)				
	2006/'07	2007/'08	2008/'09	2009/'10	2010/'11
Jaap Eden-kunstijsbaan	408	435	426	431	427
Jaap Eden-hal	115	122	117	115	114

Haven Amsterdam

	jaar			verschil 2010 t.o.v. 2009	
	2008	2009	2010	abs.	%
aangekomen zeeschepen	5979	5352	5304	- 48	- 0,9
geloste goederen (x 1.000 ton)	51578	49410	48827	- 583	- 1,2
geladen goederen (x 1.000 ton)	24244	23983	23872	- 111	- 0,5
zeecruiseschepen	117	93	90	- 3	- 3,2
passagiers (x 1.000)	226	182	199	+ 17	+ 9,3
riviercruiseschepen	998	999	1195	+ 196	+ 19,6
passagiers (x 1.000)	234	234	265	+ 31	+ 13,2

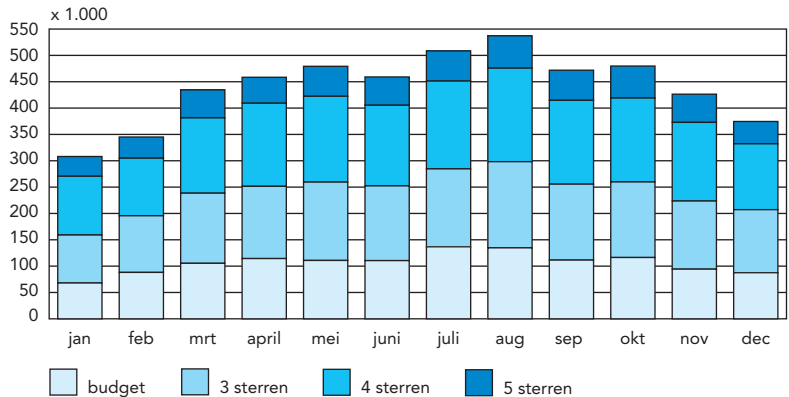
Amsterdam Airport Schiphol

	jaar			verschil 2010 t.o.v. 2009	
	2005	2009	2010	abs.	%
aangekomen passagiers (x 1.000)	21927	21826	22661	+ 835	+ 3,8
w.o. herkomst Europa	14792	14566	14983	+ 417	+ 2,9
vertrokken passagiers (x 1.000)	22150	21697	22476	+ 779	+ 3,6
w.o. bestemming Europa	14954	14424	14790	+ 366	+ 2,5
totaal passagiers (x 1.000)	44078	43523	45137	+ 1614	+ 3,7
transitopassagiers (x 1.000)	86	47	75	+ 28	+59,6
aangekomen post (x 1.000 kg)	22046	13149	10890	- 2259	- 17,2
verzonden post (x 1.000 kg)	24018	17600	14988	- 2612	- 14,8
aangekomen vracht (x 1.000 kg)	774486	690257	790393	+100136	+14,5
verzonden vracht (x 1.000 kg)	675369	596115	721862	+125747	+21,1
vliegtuigbewegingen (x 1.000)	421	407	402	- 5	- 1,2

herkomst	gasten (x 1.000)			overnachtingen (x 1.000)		
	jaar	2010 1)	verschil	jaar	2010 1)	verschil
			2010 t.o.v. 2009			2010 t.o.v. 2009
	2009	2010 1)	%	2009	2010 1)	%
Nederland	938,6	1099,1	+ 17,1	1577,1	1858,3	+ 17,8
Groot-Brittannië	728,1	797,8	+ 9,6	1355,9	1484,7	+ 9,5
Duitsland	329,2	380,4	+ 15,5	617,2	722,3	+ 17,0
Frankrijk	234,3	294,7	+ 25,8	498,0	610,9	+ 22,7
Spanje	253,6	296,7	+ 17,0	474,5	556,5	+ 17,3
Italië	216,8	269,8	+ 24,5	454,7	572,9	+ 26,0
overig Europa	882,6	841,6	- 4,6	1679,5	1560,7	- 7,1
Verenigde Staten	473,0	544,7	+ 15,2	856,2	969,0	+ 13,2
overig Amerika	166,1	216,0	+ 30,1	326,7	417,5	+ 27,8
Azië	291,5	324,9	+ 11,5	501,2	563,0	+ 12,3
Afrika, Australië en Oceanië	114,1	155,7	+ 36,5	220,4	294,8	+ 33,7
totaal	4627,8	5283,2	+ 14,2	8561,2	9724,6	+ 13,6
sterklasse NHC						
5 sterren	645,5	623,2	- 3,4	984,4	946,1	- 3,9
4 sterren	1451,4	1774,3	+ 22,2	2481,4	3063,3	+ 23,5
3 sterren	1403,6	1607,3	+ 14,5	2765,1	3015,9	+ 9,1
budget	1127,3	1278,3	+ 13,4	2330,3	2699,2	+ 15,8

1) Voorlopige cijfers.

Gasten naar hotelklasse per maand, 2010



stand	1 januari			verschil 2011 t.o.v. 2010	
	2006	2010	2011	abs.	%
woningvoorraad	378507	392658	394927	+ 2269	+ 0,6
gemiddelde woningbezetting	1,96	1,96	1,98	+ 0,02	+ 1,1
woningen naar kamers					
1+2 kamers ¹⁾	116730	115956	115125	- 831	- 0,7
3 kamers	132350	139503	140723	+ 1220	+ 0,9
4 kamers	94282	97821	98664	+ 843	+ 0,9
5+ kamers	35145	39378	40415	+ 1037	+ 2,6
woningen naar bouwperiode					
voor 1946	179353	173704	172329	- 1375	- 0,8
1946-1980	98692	92347	90701	- 1646	- 1,8
1981-1990	47862	47960	47955	- 5	- 0,0
1991-2000	38188	38161	38151	- 10	- 0,0
na 2000	14412	40486	45791	+ 5305	+ 13,1

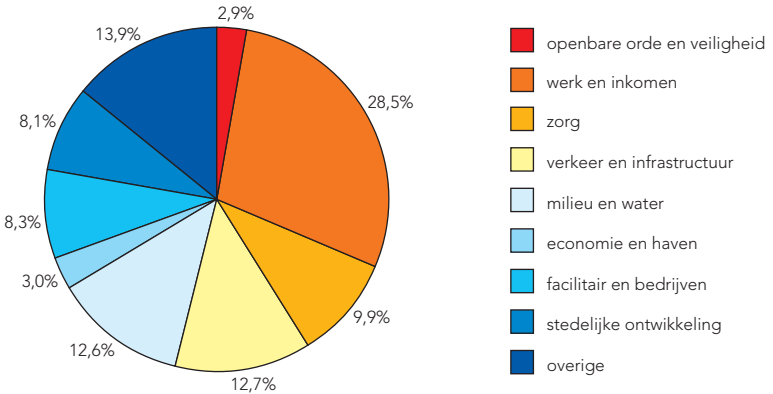
¹⁾ Inclusief onbekend.

mutaties woningvoorraad	jaar			verschil 2010 t.o.v. 2009	
	2005	2009	2010	abs.	%
vermeerdering	5643	5891	7214	+ 1323	+ 22,5
w.o. nieuwbouw	2897	4427	4105	- 322	- 7,3
vermindering	3369	2463	4945	+ 2482	+ 100,8
w.o. sloop	1388	1072	1598	+ 526	+ 49,1

woningtoewijzingen	jaar			verschil 2010 t.o.v. 2009	
	2005	2009	2010	abs.	%
doorstromers	7539	6827	5408	- 1419	- 20,8
starters	6424	5670	5218	- 452	- 8,0
vestigers	1247	1263	1266	+ 3	+ 0,2
totaal	15210	13760	11892	- 1868	- 13,6

resultaatgebied	inkomsten per inwoner (x 1 euro)		uitgaven per inwoner (x 1 euro)	
	2008	2009	2008	2009
openbare orde en veiligheid	41	47	178	186
werk en inkomen	1054	1058	1320	1354
zorg	231	286	449	526
educatie, jeugd en diversiteit	165	215	280	361
verkeer en infrastructuur	539	1049	879	1203
openbare ruimte en groen, sport en recreatie	20	27	112	96
cultuur en monumenten	26	21	193	189
milieu en water	506	542	556	576
economie en haven	206	224	185	197
facilitair en bedrijven	419	448	436	471
stedelijke ontwikkeling	797	859	907	931
middelen	4135	5710	2370	4127
bestuur en concern	99	45	227	146
totaal	8237	10531	8091	10365

Gemeentebegroting: aandeel van de resultaatgebieden in de lasten, 2011



Provinciale Staten in Amsterdam

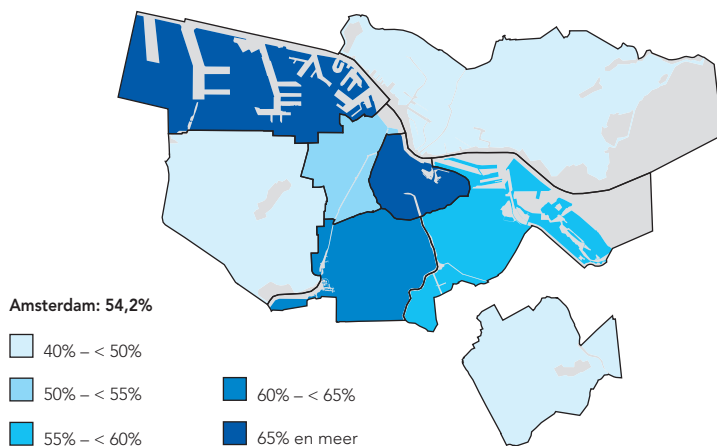
politieke groepering

	absoluut		procenten	
	2007	2011	2007	2011
VVD	37726	45720	17,6	15,4
Partij van de Arbeid (P.v.d.A.)	50786	84869	23,7	28,5
Christen Democratisch Appèl (CDA)	15188	9018	7,1	3,0
SP (Socialistische Partij)	39526	31168	18,4	10,5
GROENLINKS	37047	37785	17,3	12,7
Democraten 66 (D66)	12599	46394	5,9	15,6
Partij voor de Dieren	9685	8207	4,5	2,8
ChristenUnie-SGP	4271	2433	2,0	0,8
PVV (Partij voor de Vrijheid)		24901		8,4
De Groenen *	2269	803	1,1	0,3
Ouderenpartij Noord-Holland **	5424	3342	2,5	1,1
50PLUS		2848		1,0
totaal geldige stemmen	214521	297488	100	100
blanco/ongeldige stemmen	1385	1526		
totaal stemmen	215906	299014		
kiesgerechtigden	529595	551475		
opkomstpercentage			40,8	54,2

* In 2007 Noord-Holland Anders/De Groenen.

** In 2007 Ouderenpartij NH/VSP.

Opkomst verkiezingen Provinciale Staten, 2011



politieke groepering	Tweede Kamer in Amsterdam			
	absoluut		procenten	
	2006	2010	2006	2010
Christen Democratisch Appèl (CDA)	37498	12705	9,6	3,3
Partij van de Arbeid (P.v.d.A.)	117818	135816	30,1	35,3
SP (Socialistische Partij)	72249	27890	18,5	7,2
VVD	54533	64798	13,9	16,8
PVV (Partij voor de Vrijheid)	17456	36172	4,5	9,4
GROENLINKS	48857	48190	12,5	12,5
ChristenUnie	6010	3405	1,5	0,9
Democraten 66 (D66)	17507	45613	4,5	11,8
Partij voor de Dieren	13547	6927	3,5	1,8
Staatkundig Gereformeerde Partij (SGP)	324	274	0,1	0,1
Nieuw Nederland		93		0,0
TROTS OP NEDERLAND LIJST RITA VERDONK		1067		0,3
Partij voor Mens en Spirit (MenS)		917		0,2
Partij één		189		0,0
Lijst 17 (Feijen)		226		0,1
Piratenpartij		603		0,2
Lijst 19 (Lacélé)		123		0,0
EénNL	2344		0,6	
VERENIGDE SENIOREN PARTIJ	665		0,2	
Fortuyn	660		0,2	
overige partijen	1604		0,4	
totaal geldige stemmen	391072	385008	100	100
blanco/ongeldige stemmen	2624	2110		
totaal stemmen	393696	387118		
kiesgerechtigden	529314	546620		
opkomstpercentage			74,4	70,8

politieke groepering	zetelverdeling Tweede Kamer				
	1998	2002	2003	2006	2010
VVD	38	23	28	22	31
Partij van de Arbeid	45	23	42	33	30
PVV (Partij voor de Vrijheid)				9	24
Christen Democratisch Appèl	29	43	44	41	21
SP (Socialistische Partij)	5	9	9	25	15
GROENLINKS	11	10	8	7	10
Democraten 66 (D66)	14	8	6	3	10
ChristenUnie	5	4	3	6	5
Staatkundig Gereformeerde Partij (SGP)	3	2	2	2	2
Partij voor de Dieren				2	2
Lijst Pim Fortuyn (LPF)		26	8		
Leefbaar Nederland		2			
totaal	150	150	150	150	150

Gemeenteraad Amsterdam

politieke groepering	absoluut		procenten	
	2006	2010	2006	2010
	Partij van de Arbeid (P.v.d.A.)	119651	90067	39,4
VVD	49172	52039	16,2	16,9
GROENLINKS	41563	46407	13,7	15,1
SP (Socialistische Partij)	40637	22266	13,4	7,2
Christen Democratisch Appèl (CDA)	12715	10218	4,2	3,3
Democraten 66 (D66)	12338	45524	4,1	14,8
Tulpen voor Amsterdam		1230		0,4
RED AMSTERDAM		11435		3,7
Partij voor Mens en Spirit		1009		0,3
Amsterdamsche Belangen (AB) ¹⁾	1043	1315	0,3	0,4
De Groenen ²⁾	5935	2001	2,0	0,7
TROTS OP NEDERLAND LIJST RITA VERDONK		7096		2,3
Partij voor de Dieren		7113		2,3
NATIONALE DEMOCRATISCHE PARTIJ (NDP)	196	543	0,1	0,2
Republikeinse Moderne Partij		215		0,1
ChristenUnie	4433	3860	1,5	1,3
LEEFBAAR AMSTERDAM	4098	3079	1,3	1,0
Amsterdam Sociaal		1181		0,4
Lijst 19		696		0,2
Mokum Mobiel	1740		0,6	
Partij van de Toekomst (PvdT)	1419		0,5	
FVP / Ouderenpartij Noord-Holland	1804		0,6	
overige partijen	7108		2,3	
totaal geldige stemmen	303852	307294	100	100
blanco/ongeldige stemmen	1382	3355		
totaal stemmen	305234	310649		
kiesgerechtigden	579276	604583		
opkomstpercentage			52,7	51,4

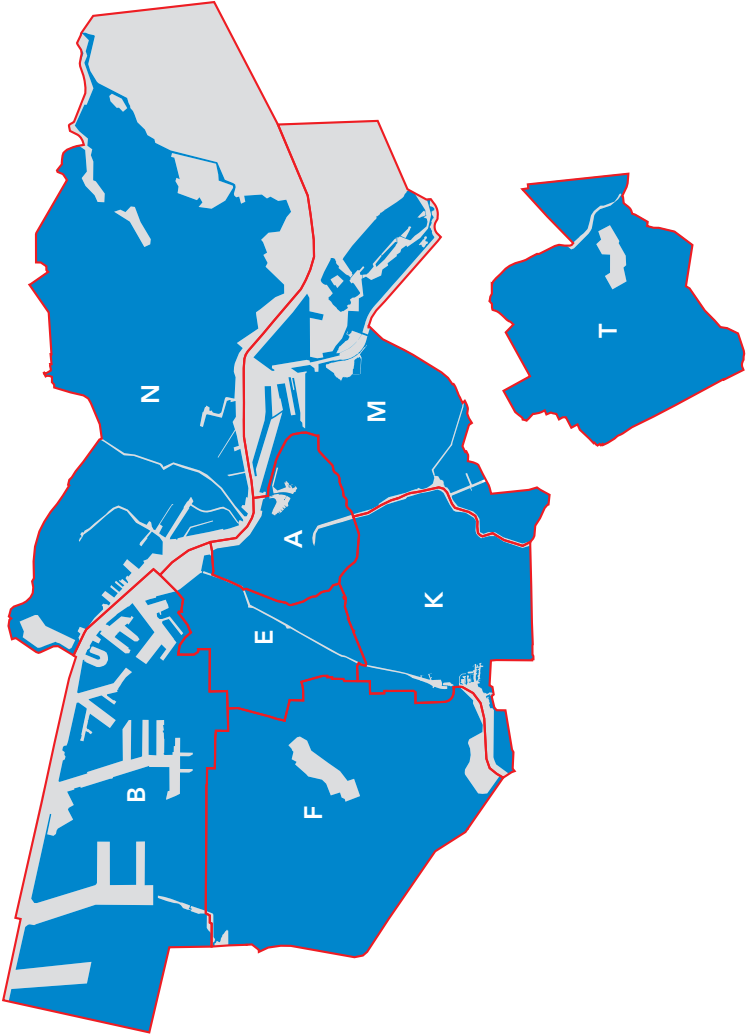
1) 2006 = PARTIJ VAN AMSTERDAM.

2) 2006 = AMSTERDAM ANDERS/De Groenen.

zetelverdeling Gemeenteraad Amsterdam

politieke groepering	1994	1998	2002	2006	2010
Partij van de Arbeid (P.v.d.A.)	14	15	15	20	15
VVD	8	9	9	8	8
GROENLINKS	6	7	6	7	7
Christen Democratisch Appèl (CDA)	3	3	4	2	2
SP (Socialistische Partij)	1	3	4	6	3
Democraten 66 (D66)	8	4	3	2	7
RED AMSTERDAM					1
TROTS OP NEDERLAND LIJST RITA VERDONK					1
Partij voor de Dieren					1
overig	5	4	4		
totaal	45	45	45	45	45

De gemeente Amsterdam verdeeld in 8 stadsdelen, 1 januari 2011



- A Centrum
- B Westpoort
- E West
- F Nieuw-West
- K Zuid
- M Oost
- N Noord
- T Zuidoost

stadsdeel	1 januari 2011			
	totale bevolking	% niet-westerse allochtonen	% 65-plussers	bevolking 15-64 jaar
A Centrum	84030	14,5	10,2	67365
B Westpoort	434	17,1	5,3	380
E West	133230	32,3	7,8	104585
F Nieuw-West	138087	49,8	13,1	93855
K Zuid	135861	17,3	13,9	100132
M Oost	120234	34,0	7,9	89045
N Noord	86675	37,0	15,3	57344
T Zuidoost	82008	64,3	9,1	58818
Amsterdam	780559	35,0	11,0	571524

stadsdeel	1 januari 2011	prognose 2010		
	bevolkingsdichtheid per km ² land	bevolking 1 januari 2020	jaar 2010	
			geboorte	sterfte
A Centrum	13338	84206	913	589
B Westpoort	17	422	4	3
E West	15314	134290	2127	680
F Nieuw-West	4786	142154	2029	1101
K Zuid	8754	135323	2012	1077
M Oost	6770	134288	1992	595
N Noord	2066	94667	1120	788
T Zuidoost	4096	88368	1184	548
Amsterdam	4726	813718	11381	5381

stadsdeel	jaar 2010			
	externe migratie		verhuizingen	
	vestiging	vertrek	vestiging	vertrek
A Centrum	8889	6921	9723	10614
B Westpoort	135	61	65	121
E West	10331	8865	14818	15733
F Nieuw-West	8745	8126	15124	13614
K Zuid	12223	10952	14016	14268
M Oost	9036	7520	12708	11891
N Noord	4152	4450	6964	6601
T Zuidoost	6389	5879	8259	8835
Amsterdam	59900	52774	81677	81677

stadsdeel	1 januari 2011			prognose 2010	
	woningen	woning- dichtheid per km ² land	gemid- delde woning- bezetting	woningen	
				1 januari 2010	1 januari 2020
A Centrum	49754	7897	1,69	50685	87
B Westpoort	86	3	5,05	75078	87
E West	72923	8382	1,83	63288	87
F Nieuw-West	61609	2135	2,24	76886	87
K Zuid	76772	4947	1,77	66113	87
M Oost	57622	3244	2,09	43368	87
N Noord	39260	936	2,21	41153	87
T Zuidoost	36901	1843	2,22	41658	87
Amsterdam	394927	2391	1,98	50685	87

stadsdeel	1 januari 2011			
	bijstands- uit- keringen	werklozen NWW	werkloosheid ¹⁾	
			totaal	niet-west. allochtonen
A Centrum	2980	2949	4,4	8,4
B Westpoort	62	15	3,9	1,4
E West	7351	7038	6,7	11,7
F Nieuw-West	5762	6139	6,5	9,4
K Zuid	5225	5145	5,1	10,4
M Oost	5390	5516	6,2	10,7
N Noord	4237	4192	7,3	11,9
T Zuidoost	5649	5062	8,6	10,5
X onbekend	122	63		
Amsterdam	36778	36119	6,3	10,5

stadsdeel	huis- houdens met huur- toeslag 2008	1 januari 2011		gem. best. inkomen p. huish. 2008 (x 1.000)
		werkgelegenheid		
		vestigingen met w.p. ²⁾	werkzame personen	
A Centrum	7937	19503	91379	34,2
B Westpoort	x	2269	47485	17,0
E West	17422	14738	40455	27,2
F Nieuw-West	14882	8335	49935	29,8
K Zuid	12339	19001	94302	35,4
M Oost	15140	12304	53426	31,5
N Noord	12599	6366	29208	27,5
T Zuidoost	11846	4927	62573	26,2
Amsterdam	92183	87443	468763	30,6

¹⁾ Niet-werkende werkzoekenden als % van de (niet-westerse allochtone) bevolking van 15-64 jaar.

²⁾ Werkzame personen.

1 januari	eenheid	Centrum			Amsterdam
		2009	2010	2011	2011
totale bevolking	abs.	81305	82713	84030	780559
w.o. vrouwen	%	48,1	48,0	48,2	50,8
leeftijdsgroepen					
0- 3 jaar	%	3,4	3,5	3,5	5,1
4- 7 jaar	%	2,6	2,5	2,5	4,1
8-12 jaar	%	2,6	2,7	2,7	4,8
13-17 jaar	%	2,6	2,5	2,5	4,3
18-24 jaar	%	10,7	10,9	11,6	10,4
25-29 jaar	%	10,9	11,0	11,2	9,7
30-39 jaar	%	19,5	18,9	18,3	17,7
40-49 jaar	%	17,1	16,8	16,4	15,4
50-64 jaar	%	21,1	21,2	21,3	17,4
65 jaar e.o.	%	9,5	9,9	10,2	11,0
niet-westerse allochtonen	%	14,0	14,4	14,5	35,0
westerse allochtonen	%	23,4	23,4	24,0	15,3
autochtonen	%	62,6	62,2	61,5	49,7
huishoudens	abs.	52250	52856	53379	422960
gemiddelde woontuur op adres	jaar	7,6	7,6	7,7	8,1
woningvoorraad	abs.	48724	49410	49754	394927
w.o. 3 kamers	%	29,1	29,1	29,3	35,6
4 kamers	%	11,4	11,5	11,6	25,0
WWB tot 65 jaar (thuiswonend)	abs.	2474	2538	2536	32916
werkloosheid ¹⁾	%	4,4	5,2	4,4	6,3
werkloosheid niet-westerse allochtonen ¹⁾	%	10,0	10,7	8,4	10,5
potentiële beroepsbevolking ²⁾	abs.	65816	66512	67365	571524
vestigingen met werkzame personen	abs.	15544	18088	19503	87443
werkzame personen	abs.	90075	90725	91379	468763

leerlingen/schooljaar	eenheid	Centrum			Amsterdam
		2008/'09	2009/'10	2010/'11	2010/'11
basisonderwijs	abs.	4149	4201	4164	58711
speciaal onderwijs	abs.	77	69	75	4783
praktijkonderwijs	abs.	-	-	-	1315
voortgezet onderwijs	abs.	1086	1163	1242	34688

¹⁾ Niet-werkende werkzoekenden (NWW) als % van de (niet-westerse allochtone) bevolking van 15-64 jaar.

²⁾ Bevolking van 15-64 jaar.

1 januari	eenheid	Westpoort			Amsterdam
		2009	2010	2011	2011
totale bevolking	abs.	389	409	434	780559
w.o. vrouwen	%	31,1	30,8	29,7	50,8
leeftijdsgroepen					
0- 3 jaar	%	2,3	2,0	1,4	5,1
4- 7 jaar	%	3,1	3,2	2,5	4,1
8-12 jaar	%	1,5	2,4	2,3	4,8
13-17 jaar	%	2,6	2,9	2,8	4,3
18-24 jaar	%	6,4	7,6	9,2	10,4
25-29 jaar	%	7,2	6,8	10,8	9,7
30-39 jaar	%	22,9	22,0	21,9	17,7
40-49 jaar	%	22,9	21,5	21,9	15,4
50-64 jaar	%	23,9	24,9	21,9	17,4
65 jaar e.o.	%	7,2	6,6	5,3	11,0
niet-westerse allochtonen	%	14,1	15,2	17,1	35,0
westerse allochtonen	%	26,0	28,1	32,0	15,3
autochtonen	%	59,9	56,7	50,9	49,7
huishoudens	abs.	209	214	226	422960
gemiddelde woontuur op adres	jaar	5,4	5,1	4,9	8,1
woningvoorraad	abs.	92	87	86	394927
w.o. 3 kamers	%	12,0	11,5	11,6	35,6
4 kamers	%	41,3	42,5	40,7	25,0
WWB tot 65 jaar (thuiswonend)	abs.	15	22	25	32916
werkloosheid ¹⁾	%	3,9	5,8	3,9	6,3
werkloosheid niet-westerse allochtonen ¹⁾	%	7,8	3,6	1,4	10,5
potentiële beroepsbevolking ²⁾	abs.	330	347	380	571524
vestigingen met werkzame personen	abs.	2107	2165	2269	87443
werkzame personen	abs.	45121	47602	47485	468763

leerlingen/schooljaar	eenheid	Westpoort			Amsterdam
		2008/'09	2009/'10	2010/'11	2010/'11
basisonderwijs	abs.	-	-	-	58711
speciaal onderwijs	abs.	328	313	306	4783
praktijkonderwijs	abs.	-	-	-	1315
voortgezet onderwijs	abs.	200	217	241	34688

¹⁾ Niet-werkende werkzoekenden (NWW) als % van de (niet-westerse allochtone) bevolking van 15-64 jaar.

²⁾ Bevolking van 15-64 jaar.

1 januari	eenheid	West			Amsterdam
		2009	2010	2011	2011
totale bevolking	abs.	129910	131203	133230	780559
w.o. vrouwen	%	50,3	50,4	50,5	50,8
leeftijdsgroepen					
0- 3 jaar	%	4,8	4,9	5,0	5,1
4- 7 jaar	%	3,7	3,6	3,5	4,1
8-12 jaar	%	3,9	3,9	3,9	4,8
13-17 jaar	%	3,5	3,4	3,3	4,3
18-24 jaar	%	10,7	10,6	10,7	10,4
25-29 jaar	%	12,8	12,7	12,7	9,7
30-39 jaar	%	22,7	22,6	22,6	17,7
40-49 jaar	%	15,4	15,5	15,4	15,4
50-64 jaar	%	14,7	14,9	15,1	17,4
65 jaar e.o.	%	7,7	7,8	7,8	11,0
niet-westerse allochtonen	%	33,3	33,0	32,3	35,0
westerse allochtonen	%	16,0	16,3	16,8	15,3
autochtonen	%	50,7	50,7	50,9	49,7
huishoudens	abs.	76624	77096	77997	422960
gemiddelde woontuur op adres	jaar	7,6	7,6	7,7	8,1
woningvoorraad	abs.	72748	72704	72923	394927
w.o. 3 kamers	%	42,6	42,9	42,7	35,6
4 kamers	%	15,1	15,4	15,4	25,0
WWB tot 65 jaar (thuiswonend)	abs.	6390	6613	6625	32916
werkloosheid ¹⁾	%	7,5	8,4	6,7	6,3
werkloosheid niet-westerse allochtonen ¹⁾	%	14,9	15,5	11,7	10,5
potentiële beroepsbevolking ²⁾	abs.	101919	102899	104585	571524
vestigingen met werkzame personen	abs.	10708	13270	14738	87443
werkzame personen	abs.	36170	38933	40455	468763
leerlingen/schooljaar	eenheid	West			Amsterdam
		2008/'09	2009/'10	2010/'11	2010/'11
basisonderwijs	abs.	8490	8505	8436	58711
speciaal onderwijs	abs.	43	34	29	4783
praktijkonderwijs	abs.	-	-	-	1315
voortgezet onderwijs	abs.	2911	3132	3078	34688

¹⁾ Niet-werkende werkzoekenden (NWW) als % van de (niet-westerse allochtone) bevolking van 15-64 jaar.

²⁾ Bevolking van 15-64 jaar.

1 januari	eenheid	Nieuw-West			Amsterdam
		2009	2010	2011	2011
totale bevolking	abs.	132974	135188	138087	780559
w.o. vrouwen	%	51,0	50,8	50,8	50,8
leeftijdsgroepen					
0- 3 jaar	%	5,4	5,4	5,6	5,1
4- 7 jaar	%	5,0	5,0	5,0	4,1
8-12 jaar	%	6,3	6,2	6,0	4,8
13-17 jaar	%	6,3	6,1	5,9	4,3
18-24 jaar	%	10,5	10,7	10,7	10,4
25-29 jaar	%	7,9	8,2	8,3	9,7
30-39 jaar	%	14,5	14,6	14,6	17,7
40-49 jaar	%	14,9	14,8	14,6	15,4
50-64 jaar	%	15,5	15,7	16,2	17,4
65 jaar e.o.	%	13,7	13,5	13,1	11,0
niet-westerse allochtonen	%	48,4	49,1	49,8	35,0
westerse allochtonen	%	11,0	11,2	11,7	15,3
autochtonen	%	40,6	39,6	38,5	49,7
huishoudens	abs.	62536	63524	64546	422960
gemiddelde woontijd op adres	jaar	8,2	8,1	8,1	8,1
woningvoorraad	abs.	58855	60114	61609	394927
w.o. 3 kamers	%	37,3	37,2	37,2	35,6
4 kamers	%	38,3	38,0	37,8	25,0
WWB tot 65 jaar (thuiswonend)	abs.	4809	5049	5158	32916
werkloosheid ¹⁾	%	8,3	8,7	6,5	6,3
werkloosheid niet-westerse allochtonen ¹⁾	%	13,0	13,0	9,4	10,5
potentiële beroepsbevolking ²⁾	abs.	89378	91473	93855	571524
vestigingen met werkzame personen	abs.	7044	7741	8335	87443
werkzame personen	abs.	48559	49734	49935	468763

leerlingen/schooljaar	eenheid	Nieuw-West			Amsterdam
		2008/'09	2009/'10	2010/'11	2010/'11
basisonderwijs	abs.	11760	11658	11888	58711
speciaal onderwijs	abs.	2209	2197	2082	4783
praktijkonderwijs	abs.	649	601	524	1315
voortgezet onderwijs	abs.	5766	5600	5697	34688

¹⁾ Niet-werkende werkzoekenden (NWW) als % van de (niet-westerse allochtone) bevolking van 15-64 jaar.

²⁾ Bevolking van 15-64 jaar.

1 januari	eenheid	Zuid			Amsterdam
		2009	2010	2011	2011
totale bevolking	abs.	132153	133810	135861	780559
w.o. vrouwen	%	52,3	52,3	52,3	50,8
leeftijdsgroepen					
0- 3 jaar	%	4,4	4,5	4,7	5,1
4- 7 jaar	%	3,2	3,2	3,1	4,1
8-12 jaar	%	3,3	3,4	3,5	4,8
13-17 jaar	%	3,0	3,0	2,9	4,3
18-24 jaar	%	8,8	9,2	9,3	10,4
25-29 jaar	%	10,6	10,9	10,9	9,7
30-39 jaar	%	20,4	19,7	19,6	17,7
40-49 jaar	%	14,6	14,6	14,7	15,4
50-64 jaar	%	17,7	17,5	17,4	17,4
65 jaar e.o.	%	13,9	13,9	13,9	11,0
niet-westerse allochtonen	%	17,1	17,1	17,3	35,0
westerse allochtonen	%	20,3	20,3	20,5	15,3
autochtonen	%	62,6	62,6	62,2	49,7
huishoudens	abs.	79478	79684	80536	422960
gemiddelde woontuur op adres	jaar	9,1	9,0	9,0	8,1
woningvoorraad	abs.	75975	76120	76772	394927
w.o. 3 kamers	%	36,8	37,0	36,8	35,6
4 kamers	%	23,2	23,3	23,3	25,0
WWB tot 65 jaar (thuiswonend)	abs.	4293	4594	4679	32916
werkloosheid ¹⁾	%	4,7	5,6	5,1	6,3
werkloosheid niet-westerse allochtonen ¹⁾	%	11,5	12,2	10,4	10,5
potentiële beroepsbevolking ²⁾	abs.	97765	98720	100132	571524
vestigingen met werkzame personen	abs.	15337	17688	19001	87443
werkzame personen	abs.	89322	91612	94302	468763

leerlingen/schooljaar	eenheid	Zuid			Amsterdam
		2008/'09	2009/'10	2010/'11	2010/'11
basisonderwijs	abs.	8984	9169	9243	58711
speciaal onderwijs	abs.	767	724	710	4783
praktijkonderwijs	abs.	162	169	186	1315
voortgezet onderwijs	abs.	12049	12470	13142	34688

¹⁾ Niet-werkende werkzoekenden (NWW) als % van de (niet-westerse allochtone) bevolking van 15-64 jaar.

²⁾ Bevolking van 15-64 jaar.

1 januari	eenheid	Oost			Amsterdam
		2009	2010	2011	2011
totale bevolking	abs.	112445	116615	120234	780559
w.o. vrouwen	%	50,3	50,2	50,2	50,8
leeftijdsgroepen					
0- 3 jaar	%	5,9	6,0	6,1	5,1
4- 7 jaar	%	5,0	5,0	5,0	4,1
8-12 jaar	%	5,0	5,1	5,2	4,8
13-17 jaar	%	4,5	4,4	4,3	4,3
18-24 jaar	%	10,1	10,0	10,6	10,4
25-29 jaar	%	9,0	9,4	9,4	9,7
30-39 jaar	%	19,7	19,3	18,7	17,7
40-49 jaar	%	16,7	16,6	16,5	15,4
50-64 jaar	%	16,0	16,1	16,3	17,4
65 jaar e.o.	%	8,2	8,0	7,9	11,0
niet-westerse allochtonen	%	34,4	34,4	34,0	35,0
westerse allochtonen	%	13,7	13,9	14,3	15,3
autochtonen	%	51,9	51,8	51,7	49,7
huishoudens	abs.	60123	61582	63376	422960
gemiddelde woontuur op adres	jaar	7,0	7,0	7,0	8,1
woningvoorraad	abs.	56703	57798	57622	394927
w.o. 3 kamers	%	37,8	38,0	39,0	35,6
4 kamers	%	19,9	20,2	20,8	25,0
WWB tot 65 jaar (thuiswonend)	abs.	4585	4750	4792	32916
werkloosheid ¹⁾	%	6,9	7,4	6,2	6,3
werkloosheid niet-westerse allochtonen ¹⁾	%	13,4	13,6	10,7	10,5
potentiële beroepsbevolking ²⁾	abs.	83407	86404	89045	571524
vestigingen met werkzame personen	abs.	8700	11023	12304	87443
werkzame personen	abs.	50612	53482	53426	468763

leerlingen/schooljaar	eenheid	Oost			Amsterdam
		2008/'09	2009/'10	2010/'11	2010/'11
basisonderwijs	abs.	9034	9652	9860	58711
speciaal onderwijs	abs.	421	416	360	4783
praktijkonderwijs	abs.	248	242	245	1315
voortgezet onderwijs	abs.	4287	4499	4647	34688

¹⁾ Niet-werkende werkzoekenden (NWW) als % van de (niet-westerse allochtone) bevolking van 15-64 jaar.

²⁾ Bevolking van 15-64 jaar.

1 januari	eenheid	Noord			Amsterdam
		2009	2010	2011	2011
totale bevolking	abs.	86681	86327	86675	780559
w.o. vrouwen	%	51,8	51,7	51,6	50,8
leeftijdsgroepen					
0- 3 jaar	%	5,1	5,0	5,1	5,1
4- 7 jaar	%	5,1	5,0	5,0	4,1
8-12 jaar	%	6,0	6,2	6,1	4,8
13-17 jaar	%	5,7	5,7	5,7	4,3
18-24 jaar	%	9,4	9,3	9,2	10,4
25-29 jaar	%	6,5	6,5	6,4	9,7
30-39 jaar	%	13,7	13,4	13,4	17,7
40-49 jaar	%	15,5	15,6	15,5	15,4
50-64 jaar	%	17,5	17,9	18,2	17,4
65 jaar e.o.	%	15,5	15,6	15,3	11,0
niet-westerse allochtonen	%	36,0	36,4	37,0	35,0
westerse allochtonen	%	9,4	9,5	9,7	15,3
autochtonen	%	54,6	54,1	53,3	49,7
huishoudens	abs.	42461	41915	41901	422960
gemiddelde woontuur op adres	jaar	9,7	9,7	10,0	8,1
woningvoorraad	abs.	39192	39359	39260	394927
w.o. 3 kamers	%	32,6	32,5	32,2	35,6
4 kamers	%	36,6	36,4	36,6	25,0
WWB tot 65 jaar (thuiswonend)	abs.	3433	3611	3781	32916
werkloosheid ¹⁾	%	8,4	8,3	7,3	6,3
werkloosheid niet-westerse allochtonen ¹⁾	%	15,1	14,2	11,9	10,5
potentiële beroepsbevolking ²⁾	abs.	57222	56994	57344	571524
vestigingen met werkzame personen	abs.	5387	5971	6366	87443
werkzame personen	abs.	26914	27948	29208	468763

leerlingen/schooljaar	eenheid	Noord			Amsterdam
		2008/'09	2009/'10	2010/'11	2010/'11
basisonderwijs	abs.	7611	7551	7539	58711
speciaal onderwijs	abs.	666	637	601	4783
praktijkonderwijs	abs.	190	186	197	1315
voortgezet onderwijs	abs.	3853	3792	3887	34688

¹⁾ Niet-werkende werkzoekenden (NWW) als % van de (niet-westerse allochtone) bevolking van 15-64 jaar.

²⁾ Bevolking van 15-64 jaar.

1 januari	eenheid	Zuidoost			Amsterdam
		2009	2010	2011	2011
totale bevolking	abs.	80490	81508	82008	780559
w.o. vrouwen	%	51,1	51,0	51,1	50,8
leeftijdsgroepen					
0- 3 jaar	%	5,5	5,5	5,6	5,1
4- 7 jaar	%	5,2	5,1	5,0	4,1
8-12 jaar	%	6,3	6,3	6,3	4,8
13-17 jaar	%	6,3	6,1	6,0	4,3
18-24 jaar	%	11,0	10,8	10,9	10,4
25-29 jaar	%	7,6	7,8	7,8	9,7
30-39 jaar	%	14,3	14,3	14,1	17,7
40-49 jaar	%	16,1	15,8	15,4	15,4
50-64 jaar	%	18,9	19,2	19,8	17,4
65 jaar e.o.	%	8,8	9,0	9,1	11,0
niet-westerse allochtonen	%	63,6	64,1	64,3	35,0
westerse allochtonen	%	8,4	8,5	8,7	15,3
autochtonen	%	28,0	27,4	27,1	49,7
huishoudens	abs.	40640	40671	40999	422960
gemiddelde woontuur op adres	jaar	7,4	7,5	7,7	8,1
woningvoorraad	abs.	36941	37066	36901	394927
w.o. 3 kamers	%	23,4	23,6	23,6	35,6
4 kamers	%	38,6	38,6	38,2	25,0
WWB tot 65 jaar (thuiswonend)	abs.	4596	4850	5229	32916
werkloosheid ¹⁾	%	9,7	9,4	8,6	6,3
werkloosheid niet-westerse allochtonen ¹⁾	%	12,5	11,8	10,5	10,5
potentiële beroepsbevolking ²⁾	abs.	57838	58506	58818	571524
vestigingen met werkzame personen	abs.	4350	4629	4927	87443
werkzame personen	abs.	62558	61202	62573	468763

leerlingen/schooljaar	eenheid	Zuidoost			Amsterdam
		2008/'09	2009/'10	2010/'11	2010/'11
basisonderwijs	abs.	7668	7722	7581	58711
speciaal onderwijs	abs.	593	609	620	4783
praktijkonderwijs	abs.	177	188	163	1315
voortgezet onderwijs	abs.	2723	2650	2754	34688

¹⁾ Niet-werkende werkzoekenden (NWW) als % van de (niet-westerse allochtone) bevolking van 15-64 jaar.

²⁾ Bevolking van 15-64 jaar.

	1 januari 2010				
	Amsterdam	Rotterdam	Den Haag	Utrecht	Nederland
oppervlakte in km ² land	165,18	204,32	81,88	94,75	33728,64
bevolking	767773	592939	489271	307124	16574989
bevolkingsdichtheid per km ² land	4648	2902	5975	3241	491
woningvoorraad	392658	290008	237580	132207	7175286
woningdichtheid per km ² land	2377	1419	2902	1395	213
gemiddelde woningbezetting	1,96	2,04	2,06	2,32	2,31
leeftijdsgroepen					
0-19 jaar (%)	20,7	22,4	22,9	22,1	23,7
20-64 jaar (%)	68,2	63,5	63,9	68,0	60,9
65 jaar e.o. (%)	11,1	14,3	13,1	9,9	15,3
demografische druk ¹⁾					
0-19 jaar (%) (groene druk)	30,3	35,3	35,9	32,4	38,9
65 jaar e.o. (%) (grijze druk)	16,3	22,5	20,5	14,6	25,1
niet-westerse allochtonen (%)	34,9	36,9	33,4	21,4	11,2
westerse allochtonen (%)	14,9	10,8	14,4	10,3	9,1
autochtonen (%)	50,1	52,3	52,2	68,3	79,7
sociale zekerheidsuitkeringen					
WWB tot 65 jaar (thuiswonend)	32032	28830	16290	6140	280800
WW	15456	11941	8148	4834	305210
WIA	4448	2834	2881	1566	81103
WAO	27452	15712	15318	9110	501088
WAZ	1005	473	508	268	33029
Wajong	6466	5505	4400	3000	185923
jaar 2009					
	Amsterdam	Rotterdam	Den Haag	Utrecht	Nederland
geboorte	11008	7764	6602	4956	184915
sterfte	5286	5428	3866	1806	134235
geboorteoverschot	+5722	+2336	+2736	+3150	+50680
vestiging	57117	36601	34852	24322	743878
vertrek	51501	33324	30566	20263	709397
vestigingsoverschot	+5616	+3277	+4286	+4059	+34481
bevolkingsgroei	+11426	+5778	+6761	+7262	+89202
werkzame beroepsbevolking (x 1.000)	358	248	216	144	7373
werkloze beroepsbevolking (x 1.000)	25	20	12	8	379
werkloze beroepsbevolking (%)	6,5	7,5	5,4	5,5	4,9
gem. besteedb. ink. 2008 (x €1.000)					
per huishouden	30,6	29,2	31,5	33,6	34,3
eenpersoonshuishouden	21,5	19,3	20,6	21,0	20,2
paar zonder kinderen	41,0	35,9	39,5	40,7	37,4
paar met kinderen	47,3	44,1	47,0	49,3	47,7
eenoudergezin	25,7	24,6	25,2	27,2	27,6

¹⁾ De verhouding tussen het aantal personen van 0-19 jaar en van 65 jaar en ouder en de personen in de zogenaamde 'productieve leeftijdsgroep' van 20-64 jaar.

Kerncijfers Stadsregio Amsterdam

gemeente/subregio	1 januari 2010										gem. best. inkomen huish. 2008 (x € 1.000)
	bevolking	woningen	GWB ¹⁾	huish. met huurtoesl. ²⁾	WWB tot 65 jaar	WW	WIA/ WAO	WAZ/ Wajong	potentiële beroepsb.	werklozen NWW	
Beemster	8584	3423	2,51	244	30	80	317	179	5567	118	40,6
Edam-Volendam	28506	11445	2,49	767	150	222	1105	317	18930	285	40,3
Landsmeer	10233	4331	2,36	347	60	124	354	76	6695	152	42,4
Purmerend	79038	33783	2,34	5462	920	1189	3919	1185	53516	1927	34,2
Waterland	17057	7085	2,41	509	90	162	570	141	11155	236	42,4
Wormerland	15862	6519	2,43	732	130	192	591	118	10193	271	36,6
Zeevang	6307	2503	2,52	161	30	72	228	76	4162	106	41,7
Waterland	165587	69089	2,40	8222	1410	2041	7084	2092	110218	3095	37,4
Oostzaan	9149	3777	2,42	259	40	106	336	81	5970	158	39,0
Zaanstad	145332	63708	2,28	10147	2220	2498	7433	1627	97275	4761	33,2
Zaanstreek	154481	67485	2,29	10406	2260	2604	7769	1708	103245	4919	33,5
Amsterdam	767773	392658	1,96	92183	32032	15456	31900	7471	561855	42361	30,6
Aalsmeer	29187	11831	2,47	888	130	362	714	248	19087	502	40,0
Amstelveen	80695	37168	2,17	3686	720	1124	2436	723	52306	1785	39,9
Diemen	24685	10426	2,37	2120	350	422	900	231	17212	653	35,3
Haarlemmermeer	142788	57113	2,50	5728	1220	2351	4899	1346	96954	2794	39,7
Ouder-Amstel	13099	5727	2,29	541	100	184	395	66	8396	251	44,4
Uithoorn	28053	12045	2,33	1228	170	351	915	275	18198	581	38,2
Amstel-Meerlanden	318507	134310	2,37	14191	2690	4794	10259	2889	212153	6566	39,5
Stadsregio Amsterdam	1406348	663542	2,12	125002	38392	24895	57012	14160	987471	56941	33,5

¹⁾ Gemiddelde woningbezetting.

²⁾ Jaar 2008.

Kerncijfers Metropoolregio Amsterdam

gemeente/subregio	1 januari 2010										gem. best. inkomen huish. 2008 (x € 1.000)
	bevolking	woningen	GWB 1)	huish. met huurtoesl. 2)	WWB tot 65 jaar	WW	WIA/ WAO	WAZ/ Wajong	potentiële beroepsb.	werklozen NWW	
Zaanstreek	161194	70227	2,30	10879	2350	2690	8024	1745	107468	5032	33,5
w.v. Zaanstad	145332	63708	2,28	10147	2220	2498	7433	1627	97275	4761	33,2
IJmond	157676	68358	2,31	8788	1910	2004	6344	1775	103723	3340	34,9
w.v. Velsen	67281	29471	2,28	3613	770	867	2783	735	44026	1299	35,3
agglomeratie Haarlem	219690	102226	2,15	13365	2860	3418	9359	2600	144349	4770	37,2
w.v. Haarlem	149579	70987	2,11	10415	2270	2490	6908	1668	101981	3647	33,2
Amstel-Meerlanden	318507	134310	2,37	14191	2690	4794	10259	2889	212153	6566	39,5
w.v. Haarlemmermeer	142788	57113	2,50	5728	1220	2351	4899	1346	96954	2794	39,7
Het Gooi en Vechtstreek	243576	109140	2,23	13150	2730	4038	8040	2438	155702	6013	40,6
w.v. Hilversum	84573	38815	2,18	5550	1360	1510	3055	883	55065	2577	36,4
Flevoland –	262788	104639	2,51	17959	4900	6276	11215	2829	185192	10081	34,0
w.v. Almere	188160	73681	2,55	12118	3450	4332	7465	1681	133367	7159	34,6
Waterland +	158874	66347	2,39	7749	1320	1955	6829	2055	105995	2982	37,5
w.v. Purmerend	79038	33783	2,34	5462	920	1189	3919	1185	53516	1927	34,2
Amsterdam	767457	394381	1,95	92183	31250	15456	31900	7471	561618	42361	30,6
Metropoolregio A'dam	2289762	1049628	2,18	178264	50010	40631	91970	23802	1576200	81145	34,7

1) Gemiddelde woningbezetting.

2) Jaar 2008.

Bij het samenstellen van **Kerncijfers Amsterdam 2011** is gebruik gemaakt van de volgende bronnen:

1ste Lijn Amsterdam	Dienst Wonen, Zorg en Samenleven (DWZS)
Afval Energie Bedrijf (AEB)	Geneeskundige Adresgids Nederland (GAN)
Agis Zorgverzekeringen	GGD Amsterdam
Amsterdam Airport Schiphol	GVB
Associatie Nederlandse Tandartsen (ANT)	Haven Amsterdam
Bestuursdienst Amsterdam (BDA)	Jaap Eden IJsbanen
Centraal Bureau voor de Statistiek (CBS)	Nederlandse Maatschap tot bevordering der Tandheelkunde (NMT)
De Telefoongids BV	Nederlandse Vereniging van Bioscoopexploitanten (NVB)
Dienst Milieu en Bouwtoezicht (DMB)	Ministerie van VROM (VROM)
Dienst Onderzoek en Statistiek (O+S)	Politie Amsterdam-Amstelland
Dienst Persoons- en Geo-informatie (DPG)	RAI
Dienst Ruimtelijke Ordening (DRO)	UWW, Uitvoering Werknemersverzekeringen
Dienst Uitvoering Onderwijs (OCW/DUO)	UWW WERKbedrijf
Dienst Verkeer en Scheepvaart (DVS)	
Dienst Werk en Inkomen (DWI)	

De publicatie bevat de meest recente informatie die bij het ter perse gaan beschikbaar was.

Colofon

Gratis verkrijgbaar bij

- Voorlichtingscentrum/-loket Stadhuis
- Voorlichtingscentra stadsdelen
- Voorlichtingscentra gemeentelijke diensten en bedrijven
- Wijkopbouworganen/wijkcentra
- Amsterdam Toerisme & Congres Bureau
- Dienst Onderzoek en Statistiek

Bronvermelding

Het overnemen van gegevens is met de volgende bronvermelding toegestaan:
O+S Amsterdam/Kerncijfers Amsterdam 2011

juni 2011

Samenstelling

Dienst Onderzoek en Statistiek (O+S)
E-mail: algemeen@os.amsterdam.nl

Redactie

Cor Hylkema
Ivo de Bruijn

**Vormgeving, zetwerk,
omslag, druk en afwerking**
SDA Print + Media

Foto's

Fotobank Intranet Amsterdam:
Edwin van Eis

ISSN 1871-4854



Gemeente Amsterdam

Dienst Onderzoek en Statistiek

Postbus 658
1000 AR Amsterdam

Bezoekadres
Oudezijds Voorburgwal 300

Telefoon 020 251 0333
Fax 020 251 0444
www.os.amsterdam.nl