

VERKIEZINGEN 2002

GEMEENTERAAD



in samenwerking met

Bureau Verkiezingen Register Amsterdam

VERKIEZINGEN GEMEENTERAAD 2002

INHOUD	blz.
Uitslag gemeenteraadsverkiezing Amsterdam	3
Grafiek Winst en verlies per partij	3
Grafiek Uitgebrachte geldige stemmen	4
Grafiek Opkomstpercentage 1966-2002	4
Voorkeursstemmen gemeenteraad 2002	5
Uitslag gemeenteraadsverkiezing naar stadsdelen	6/8
Omschrijving van de buurtcombinaties en stadsdelen	9
Uitslag gemeenteraadsverkiezing naar buurtcombinaties	10/15
Uitslag gemeenteraadsverkiezing naar buurtcombinaties in procenten	16/22

BEGRIPPEN

Kiesgerechtigden	
Gemeenteraad	Alle ingezetenen van de gemeente Amsterdam, die op de dag van de kandidaatsstelling geregistreerd zijn, niet zijn uitgesloten van het kiesrecht en op de dag van de stemming de leeftijd van 18 jaar hebben bereikt en onderdaan van een lidstaat van de Europese Unie zijn. Degenen die geen onderdaan zijn van een lidstaat van de Europese Unie dienen gedurende 5 jaar onafgebroken ingezetene te zijn van Nederland en in het bezit te zijn van een geldige verblijfstitel.
Niet-kiezende kiezers	Het aantal kiesgerechtigden verminderd met het totaal aantal uitgebrachte geldige stemmen.
Opkomstpercentage	Het percentage uitgebrachte geldige stemmen van het totaal aantal kiesgerechtigden.
Uitgebrachte geldige stemmen	Stemmen uitgebracht bij de verkiezingen die niet ongeldig zijn.

Samenstelling publicatie

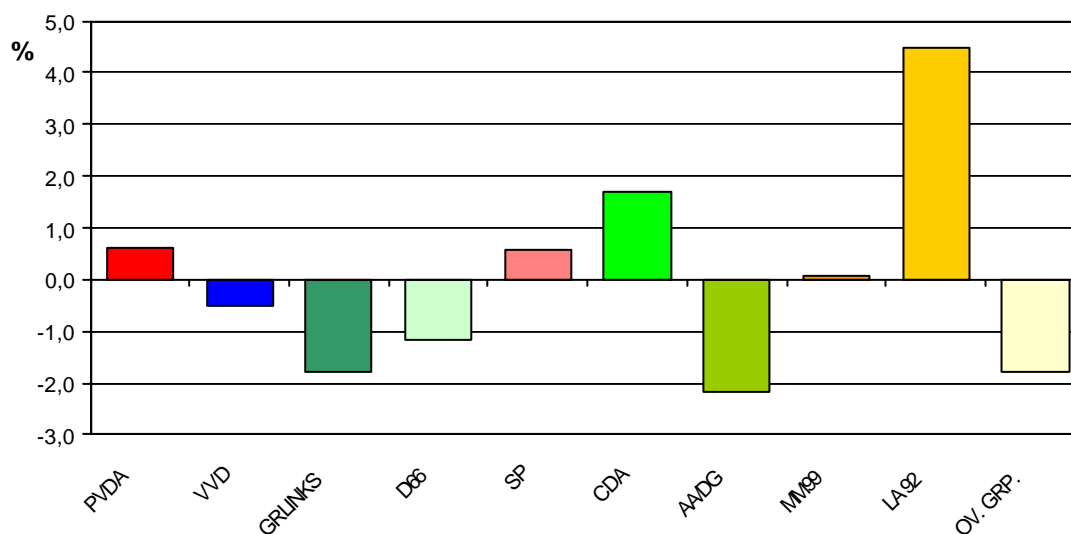
Cor Hylkema
Wim van Zee

Amsterdam, 4 april 2002

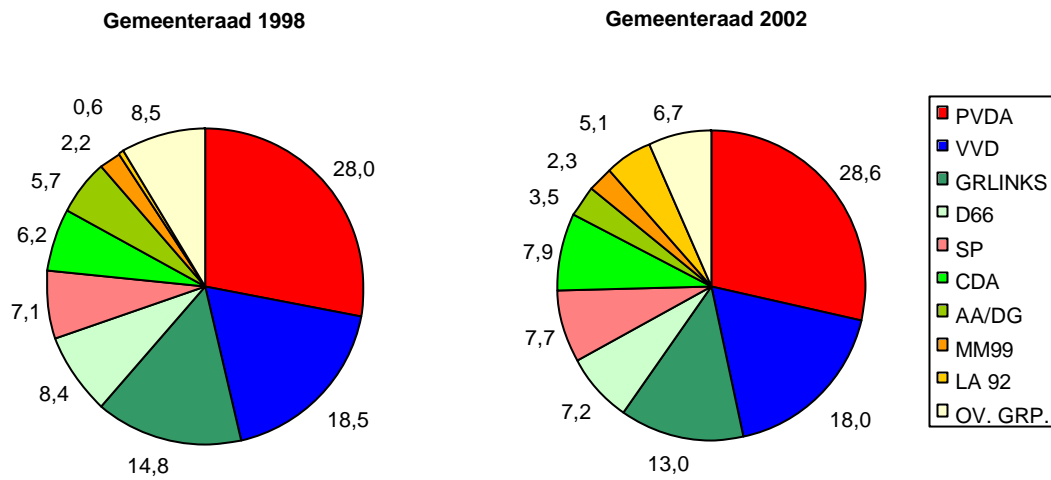
Verkiezingen Gemeenteraad 2002

lijst politieke groepering	pol. gr. afgekort	absoluut		procenten		zetels	
		GR2002	GR1998	GR2002	GR1998	GR2002	GR1998
1 partij van de arbeid	PVDA	77792	74188	28,6	28,0	15	15
2 wd	VVD	48804	49109	18,0	18,5	9	9
3 groenlinks	GRLINKS	35197	39197	13,0	14,8	6	7
4 d66	D66	19600	22345	7,2	8,4	3	4
5 sp (socialistische partij)	SP	20777	18754	7,7	7,1	4	3
6 christen democratisch appèl	CDA	21460	16350	7,9	6,2	4	3
7 amsterdam anders/de groenen	AA/DG	9590	15082	3,5	5,7	1	3
8 mokum mobiel '99	MM99	6123	5922	2,3	2,2	1	1
9 rijdend nederland	RIJDN	722		0,3			
10 nationale democratische partij	NDP	593		0,2			
11 humanistische partij amsterdam	HP	900	811	0,3	0,3		
12 amsterdam leeft!	LEEFT	4630		1,7			
13 nieuwe nationale partij	NNP	773		0,3			
14 jongeren partij nederland	JPN	420		0,2			
15 nieuwe communistische partij	NCPN	819	968	0,3	0,4		
16 christenunie	CHRUN	3719	1858	1,4	0,7		
18 actieve stad	ACSTD	2758		1,0			
19 leefbaar amsterdam la 92	LA92	13958	1517	5,1	0,6	2	
20 arabische democratische partij	ADP	922		0,3			
21 toekomst21	T21	2028	1579	0,7	0,6		
vorige partijen			17287		6,5		
totaal geldige stemmen/zetels		271585	264967	100	100	45	45
niet-kiezende kiezers		296953	296345	52,2	52,8		
kiesgerechtigden		568538	561312				
opkomstpercentage				47,8	47,2		

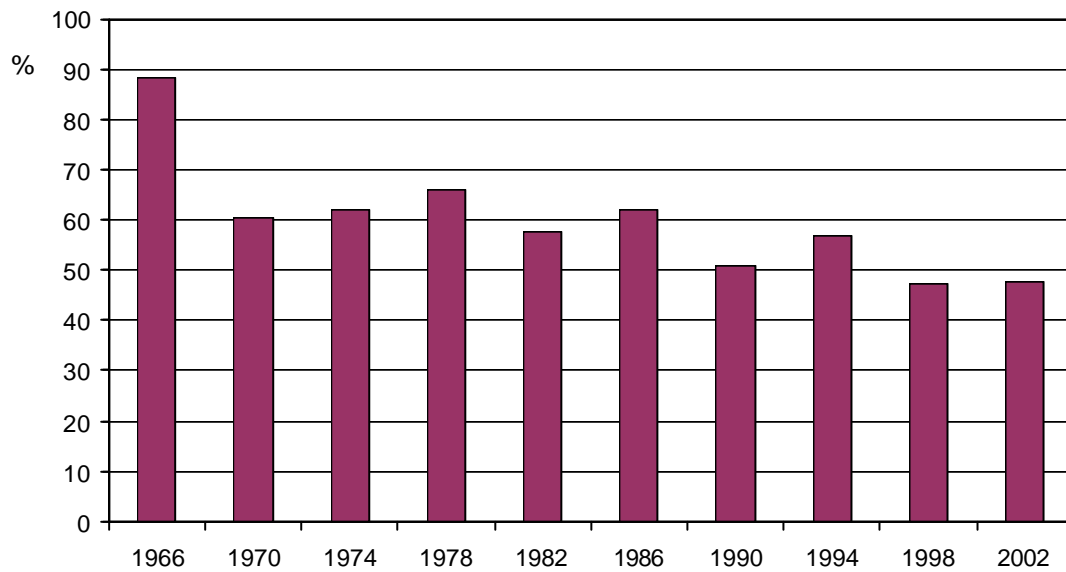
Verkiezingen Gemeenteraad 2002, winst en verlies per partij



Verkiezingen Gemeenteraad 2002, uitgebrachte geldige stemmen (procenten)



Verkiezingen Gemeenteraad 2002, opkomstpercentage 1966-2002



Voorkeursstemmen gemeenteraad 2002

Politieke groepering	Nr.	Gekozen kandidaten	Aantal stemmen
PvdA	1	Oudkerk, R.H. (Rob)	50752
	2	Belliot, J.H. (Hannah)	9142
	7	Elatik, F. (Fatima)	5287
	3	Stadig, D.B. (Duco)	2064
	19	Yurdakul, Z. (Zati)	1658
	10	Asante, A.A. (Amma)	1514
	4	Halbertsma, T.B. (Tjalling)	548
	5	Marres, H.H.M.M. (Herinan)	288
	6	Bijlsma, A. (Auke)	846
	8	Asscher, L.F. (Lodewijk)	335
	9	Olij, B.C.J. (Bouwe)	311
	11	Riem Vis, C.H.M. (Charlotte)	620
	12	Jamari, R. (Rachid)	642
	13	van der Garde, M.C. (Manon)	249
VD	14	Klerks, P.P.H.M. (Peter)	121
	1	Dales, G.D. (Geert) (m)	31409
	2	van der Wieken-de Leeuw, W.R.A. (Rosa) (v)	6408
	3	van der Horst, M. (Mark) (m)	1684
	4	Huffnagel, G.Ph. (Frits) (m)	1450
	5	Goring, J.B. (John) (m)	1143
	6	van der Burg, E. (Eric) (m)	304
	7	Geerdink, P.W. (Paulien) (v)	920
	8	Flos, R.E. (Robert) (m)	167
GRLIN	9	Buurma-Haitsma, P.M. (Pauline) (v)	368
	1	van Poelgeest, M. (Maarten) (m)	17076
	2	Özütok, N. (Nevin) (v)	6560
	3	Dalm, V.M. (Vera) (v)	3208
	4	van Pinxteren, A. (Jeanine) (v)	894
	5	Codrington, W.I. (Wil) (v)	919
D66	6	Sargentini, J. (Judith) (v)	626
	1	Bruines, S. (Saskia)	15851
	2	Yurdakul, Z. (Zafer)	953
SP	3	Manuel, I.R. (Ivar)	237
	1	Alberts, R. (Remine) (v)	15695
	2	Paquay, W.G.H. (Willem) (m)	981
	3	Bakker, J.L. (Hans) (m)	513
CDA	4	Meijer, M.P. (Meta) (v)	1013
	1	Maij, W.H. (Hester) (v)	17303
	2	Res, H.M. (Hans) (m)	1190
	3	Weenink, G.D. (Gijs) (m)	320
AA/DG	4	Spee-Roupe van der Voort, L.M. (Lucy) (v)	387
	1	Kalt, J.C. (Hansje) (v)	6695
MM,99	1	Koster, H.F.M. (z.n.e.s. van Oudenallen, G.) (Gonny) (v)	4821
LA 92	1	Bakker, H.	12518
	2	Bakker, H.H.G.	365

Verkiezingen Gemeenteraad 2002 naar stadsdelen (procenten)

lijst politieke groepering	Amsterdam-Centrum		Westpoort		Westerpark	
	GR2002	GR1998	GR2002	GR1998	GR2002	GR1998
1 partij van de arbeid	25,5	23,5	13,6	9,8	29,6	28,2
2 wd	19,5	18,6	11,0	12,3	11,7	10,8
3 groenlinks	15,9	19,6	9,3	6,6	17,6	21,8
4 d66	9,8	11,8	2,5	2,5	6,9	7,7
5 sp (socialistische partij)	9,5	6,5	14,4	4,9	10,8	8,2
6 christen democratisch appèl	4,5	2,8	5,1	4,9	4,1	2,9
7 amsterdam anders/groenen	5,4	9,0	20,3	45,1	6,1	8,5
8 mokum mobiel '99	3,1	3,4	5,1	6,6	2,6	2,6
9 rijdend nederland	0,1		0,8		0,3	
10 nationale democratische partij	0,0		0,0		0,1	
11 humanistische partij amsterdam	0,3	0,3	0,0	0,0	0,4	0,2
12 amsterdam leeft!	1,0		3,4		1,2	
13 nieuwe nationale partij	0,1		0,0		0,1	
14 jongeren partij nederland	0,1		0,8		0,1	
15 nieuwe communistische partij	0,2	0,2	1,7	0,0	0,5	0,5
16 christenunie	0,7	0,4	1,7	1,6	1,2	0,5
18 actieve stad	1,4		0,0		1,2	
19 leefbaar amsterdam la 92	2,2	0,3	7,6	0,0	3,8	0,6
20 arabische democratische partij	0,2		2,5		0,4	
21 toekomst21	0,2	0,2	0,0	0,0	1,3	0,4
vorige partijen		3,5		5,7		7,1
totaal geldige stemmen	100	100	100	100	100	100
opkomstpercentage	53,9	51,2	39,6	37,9	44,4	42,1

lijst politieke groepering	Oud-West		Zeeburg		Bos en Lommer	
	GR2002	GR1998	GR2002	GR1998	GR2002	GR1998
1 partij van de arbeid	26,6	26,2	30,3	29,8	33,5	33,0
2 wd	18,0	14,6	17,8	11,8	13,5	12,4
3 groenlinks	17,1	21,6	16,8	18,5	14,9	15,4
4 d66	9,7	9,9	8,4	8,1	6,9	6,7
5 sp (socialistische partij)	8,2	6,8	7,4	8,0	6,3	6,7
6 christen democratisch appèl	5,3	3,7	4,5	5,2	5,7	6,9
7 amsterdam anders/groenen	5,2	8,4	4,3	6,9	2,5	3,8
8 mokum mobiel '99	1,7	2,2	1,6	1,7	4,3	3,1
9 rijdend nederland	0,2		0,3		0,1	
10 nationale democratische partij	0,1		0,1		0,3	
11 humanistische partij amsterdam	0,4	0,2	0,4	0,6	0,3	0,3
12 amsterdam leeft!	1,0		1,1		1,6	
13 nieuwe nationale partij	0,3		0,2		0,4	
14 jongeren partij nederland	0,1		0,2		0,1	
15 nieuwe communistische partij	0,3	0,3	0,2	0,5	0,4	0,8
16 christenunie	0,9	0,3	0,9	0,3	1,3	0,7
18 actieve stad	1,0		0,9		0,8	
19 leefbaar amsterdam la 92	3,4	1,7	2,9	0,5	5,5	0,7
20 arabische democratische partij	0,3		0,5		0,7	
21 toekomst21	0,3	0,2	0,9	0,8	0,8	0,5
vorige partijen		4,0		7,4		9,0
totaal geldige stemmen	100	100	100	100	100	100
opkomstpercentage	50,4	48,3	49,1	44,7	37,6	39,4

Verkiezingen Gemeenteraad 2002 naar stadsdelen (procenten)

lijst politieke groepering	De Baarsjes		Amsterdam-Noord		Geuzenveld/Slotermeer	
	GR2002	GR1998	GR2002	GR1998	GR2002	GR1998
1 partij van de arbeid	30,5	28,8	29,2	30,7	28,8	28,3
2 wd	16,0	14,7	14,8	17,5	15,8	19,2
3 groenlinks	15,3	17,4	9,0	9,7	9,3	8,5
4 d66	8,7	8,7	4,4	5,6	4,4	6,3
5 sp (socialistische partij)	6,6	6,3	8,0	9,9	6,0	9,3
6 christen democratisch appèl	6,6	6,5	10,2	7,4	12,2	9,7
7 amsterdam anders/groenen	2,7	5,4	2,9	4,7	1,5	2,8
8 mokum mobiel '99	1,9	2,1	2,5	2,3	2,7	2,3
9 rijdend nederland	0,4		0,6		0,5	
10 nationale democratische partij	0,2		0,1		0,1	
11 humanistische partij amsterdam	0,4	0,2	0,2	0,2	0,2	0,2
12 amsterdam leeft!	1,7		2,2		2,4	
13 nieuwe nationale partij	0,1		0,6		0,6	
14 jongeren partij nederland	0,1		0,3		0,2	
15 nieuwe communistische partij	0,4	0,4	0,6	0,7	0,4	0,4
16 christenunie	1,4	0,9	1,8	0,8	2,0	1,1
18 actieve stad	1,0		0,9		0,8	
19 leefbaar amsterdam la 92	5,0	0,7	10,6	0,7	10,9	1,0
20 arabische democratische partij	0,3		0,3		0,5	
21 toekomst21	0,6	0,5	0,7	0,4	0,6	0,3
vorige partijen		7,7		9,5		10,6
totaal geldige stemmen	100	100	100	100	100	100
opkomstpercentage	43,7	42,0	43,5	46,4	43,0	45,2

lijst politieke groepering	Osdorp		Slotervaart/Ov. Veld		Zuidoost	
	GR2002	GR1998	GR2002	GR1998	GR2002	GR1998
1 partij van de arbeid	27,8	28,8	29,3	30,3	39,2	36,5
2 wd	19,5	22,1	20,9	24,5	13,4	16,0
3 groenlinks	8,1	8,3	9,5	9,3	10,3	12,4
4 d66	4,5	6,1	5,7	7,4	4,1	6,5
5 sp (socialistische partij)	5,7	6,5	5,2	5,5	6,0	5,9
6 christen democratisch appèl	13,3	10,9	12,0	9,4	8,1	5,7
7 amsterdam anders/groenen	0,9	2,6	1,6	2,7	2,1	3,4
8 mokum mobiel '99	2,3	2,0	2,2	1,6	1,6	1,5
9 rijdend nederland	0,2		0,3		0,3	
10 nationale democratische partij	0,1		0,2		1,3	
11 humanistische partij amsterdam	0,3	0,2	0,2	0,1	0,2	0,2
12 amsterdam leeft!	2,4		1,8		1,1	
13 nieuwe nationale partij	0,2		0,5		0,2	
14 jongeren partij nederland	0,1		0,1		0,3	
15 nieuwe communistische partij	0,4	0,5	0,3	0,4	0,3	0,3
16 christenunie	1,6	0,9	1,6	1,0	3,3	1,2
18 actieve stad	0,8		0,8		0,8	
19 leefbaar amsterdam la 92	10,6	0,9	6,4	0,7	4,2	0,4
20 arabische democratische partij	0,6		0,7		0,3	
21 toekomst21	0,5	0,4	0,6	0,3	2,8	3,2
vorige partijen		9,9		6,7		6,7
totaal geldige stemmen	100	100	100	100	100	100
opkomstpercentage	46,8	48,0	49,8	49,6	40,3	39,8

Verkiezingen Gemeenteraad 2002 naar stadsdelen (procenten)

lijst politieke groepering	Oost/Watergraafsm. Amsterdam Oud-Zuid				Zuideramstel	
	GR2002	GR1998	GR2002	GR1998	GR2002	GR1998
1 partij van de arbeid	29,2	28,3	24,8	23,8	24,2	24,4
2 wd	13,5	14,1	22,1	21,6	26,7	29,3
3 groenlinks	17,1	18,1	13,5	16,9	9,2	10,7
4 d66	7,2	8,1	9,5	10,9	8,0	9,2
5 sp (socialistische partij)	8,7	8,9	8,5	6,1	6,5	5,0
6 christen democratisch appèl	6,8	6,4	6,4	4,8	12,0	8,2
7 amsterdam anders/groenen	4,3	6,0	4,8	7,3	2,1	4,4
8 mokum mobiel '99	1,8	1,7	1,8	2,0	2,3	2,4
9 rijdend nederland	0,3		0,1		0,2	
10 nationale democratische partij	0,2		0,1		0,0	
11 humanistische partij amsterdam	0,4	0,3	0,5	0,7	0,3	0,3
12 amsterdam leeft!	1,3		2,2		2,6	
13 nieuwe nationale partij	0,3		0,1		0,3	
14 jongeren partij nederland	0,1		0,1		0,1	
15 nieuwe communistische partij	0,3	0,4	0,2	0,2	0,1	0,2
16 christenunie	1,0	0,7	0,9	0,6	0,9	0,5
18 actieve stad	1,4		0,9		0,9	
19 leefbaar amsterdam la 92	4,7	0,3	2,8	0,3	3,4	0,4
20 arabische democratische partij	0,3		0,2		0,1	
21 toekomst21	0,8	0,6	0,4	0,2	0,2	0,1
vorige partijen		6,1		4,6		5,1
totaal geldige stemmen	100	100	100	100	100	100
opkomstpercentage	49,5	49,4	52,9	51,0	55,6	54,8

Omschrijving van de buurtcombinaties en stadsdelen

bc	naam buurtcombinatie	bc	naam buurtcombinatie
A00	Burgwallen-Oude Zijde	R85	Slotervaart
A01	Burgwallen-Nieuwe Zijde	R86	Overtoomse Veld
A02	Grachtengordel-West	R87	Westlandgracht
A03	Grachtengordel-Zuid	R88	Sloter-/Riekerpolder
A04	Nieuwmarkt/Lastage	T92	Amstel III/Bullewijk
A05	Haarlemmerbuurt	T93	Bijlmer Centrum (D,F,H)
A06	Jordaan	T94	Bijlmer Oost (E,G,K)
A07	De Weteringschans	T95	Nellestein
A08	Weesperbuurt/Plantage	T96	Holendrecht/Reigersbos
A09	Oostelijke Eilanden/Kadijken	T97	Gein
B10	Westelijk Havengebied	T98	Driemond
B11	Bedrijventerrein Sloterdijk	U27	Weesperzijde
C12	Houthavens	U28	Oosterparkbuurt
C13	Spaarndammer- en Zeeheldenbuurt	U29	Dapperbuurt
C14	Staatsliedenbuurt	U30	Transvaalbuurt
C15	Centrale Markt	U55	Frankendael
C16	Frederik Hendrikbuurt	U56	Middenmeer
D17	Da Costabuurt	U57	Betondorp
D18	Kinkerbuurt	U58	De Omval
D19	Van Lennepbuurt	V24	Oude Pijp
D20	Helmersbuurt	V25	Nieuwe Pijp
D21	Overtoomse Sluis	V26	Diamantbuurt
D22	Vondelbuurt	V44	Hoofddorppleinbuurt
G31	Indische Buurt West	V45	Schinkelbuurt
G32	Indische Buurt Oost	V46	Willemspark
G33	Oostelijk Havengebied	V47	Museumkwartier
G34	IJ-eiland e.o.	V48	Stadionbuurt
H36	Sloterdijk	V49	Apollobuurt
H37	Landlust	V50	Duivelseiland
H38	Erasmuspark	W52	Scheldebuilt
H39	De Kolenkit	W53	IJselbuurt
J40	De Krommert	W54	Rijnbuurt
J41	Van Galenbuurt	W59	Station Zuid/WTC e.o.
J42	Hoofdweg e.o.	W90	Buitenveldert-West
J43	Westindische Buurt	W91	Buitenveldert-Oost
N60	Volewijk		
N61	IJplein/Vogelbuurt		
N62	Tuindorp Nieuwendam		
N63	Tuindorp Buiksloot		
N64	Nieuwendammerdijk/Buiksloterdijk		
N65	Tuindorp Oostzaan	std	naam stadsdeel
N66	Oostzanerwerf	A	Amsterdam-Centrum
N67	Kadoelen	B	Westpoort
N68	Nieuwendam-Noord	C	Westerpark
N69	Buikslotermeer	D	Oud-West
N70	Banne Buiksloot	G	Zeeburg
N71	Buiksloterham	H	Bos en Lommer
N72	Nieuwendammerham	J	De Baarsjes
N73	Waterland	N	Amsterdam-Noord
P75	Spieringhorn	P	Geuzenveld/Slotermeer
P76	Slotermeer-Noordoost	Q	Osdorp
P77	Slotermeer-Zuidwest	R	Slotervaart/Overtoomse Veld
P78	Geuzenveld	T	Zuidoost
P79	Eendracht	U	Oost/Watergraafsmeer
Q80	Lutkemeer/Ookmeer	V	Amsterdam Oud-Zuid
Q81	Osdorp-Oost	W	Zuideramstel
Q82	Osdorp-Midden		
Q83	De Punt		
Q84	Middelvelde Akerpolder/Sloten	ASD	AMSTERDAM

Verkiezingen 2002

Verkiezingen Gemeenteraad 2002 naar buurtcombinaties en stadsdelen

bc/std	aantal kiesger.	niet- kiezera	uitgebr. stemmen	1 pvda	2 vvd	3 grlinks	4 d66	5 sp	6 cda	7 aa/dg	8 mm99
A00	3755	2092	1663	378	377	258	180	134	87	102	36
A01	2422	1214	1208	227	323	198	133	101	85	54	28
A02	5598	2413	3185	690	900	403	419	225	154	130	107
A03	3692	1672	2020	426	650	216	236	144	101	117	52
A04	7804	3298	4506	1261	803	757	359	486	152	314	93
A05	6110	2840	3270	842	498	598	286	346	128	191	133
A06	16073	7331	8742	2271	1616	1327	849	850	359	412	420
A07	5377	2399	2978	705	731	382	356	262	137	161	70
A08	6238	2876	3362	896	592	538	351	310	227	171	68
A09	9441	4532	4909	1453	513	1020	343	548	187	289	95
A	66510	30667	35843	9149	7003	5697	3512	3406	1617	1941	1102
B10+B11	298	180	118	16	13	11	3	17	6	24	6
B	298	180	118	16	13	11	3	17	6	24	6
C13+C12	9035	5389	3646	1193	369	611	186	368	167	185	95
C14	10733	5604	5129	1490	556	965	367	585	169	363	133
C15	590	362	228	81	21	33	8	18	14	15	7
C16	6884	3798	3086	818	471	523	277	337	143	174	75
C	27242	15153	12089	3582	1417	2132	838	1308	493	737	310
D17	3302	1589	1713	411	339	260	174	149	99	97	39
D18	4699	2499	2200	602	334	403	165	183	99	115	46
D19	5497	2940	2557	763	355	477	214	192	148	140	42
D20	5916	2675	3241	875	637	513	345	285	164	153	57
D21	6286	3091	3195	815	606	585	318	258	169	168	40
D22	1166	523	643	139	170	83	98	40	38	36	5
D	26866	13317	13549	3605	2441	2321	1314	1107	717	709	229
G31	9750	5810	3940	1238	560	754	183	329	169	178	64
G32+G34	7861	4690	3171	1067	416	530	142	235	172	140	54
G33	11071	4085	6986	1973	1528	1088	856	480	295	289	111
G	28682	14585	14097	4278	2504	2372	1181	1044	636	607	229
H37+H36	12858	7985	4873	1556	693	711	354	331	260	144	206
H38	4543	2719	1824	629	268	249	131	111	119	39	77
H39	4471	2948	1523	570	148	268	81	79	90	24	73
H	21872	13652	8220	2755	1109	1228	566	521	469	207	356

Verkiezingen Gemeenteraad 2002 naar buurtcombinaties en stadsdelen

bc/std	9 rijdn	10 ndp	11 hp	12 leeft	13 nnp	14 jpn	15 ncpn	16 chrn	18 acstd	19 la92	20 adp	21 t21
A00	2	1	5	21		1		38	19	21	1	2
A01	2		4	8		2	1	11	14	13	3	1
A02	2		10	35	2	1	3	9	40	49	5	1
A03			1	24		1		4	21	23	2	2
A04	6	2	18	39	6	4	5	26	70	85	11	9
A05	1	2	8	41	4	2	11	13	50	97	6	13
A06	11	2	35	99	17	10	22	60	107	243	15	17
A07	4		10	31	8	3	4	10	39	59	6	
A08	3		16	27	2	8	5	25	52	55	9	7
A09	11	7	16	49	6	8	13	52	103	133	26	37
A	42	14	123	374	45	40	64	248	515	778	84	89
B10+B11	1			4		1	2	2		9	3	
B	1			4		1	2	2		9	3	
C13+C12	12	3	15	46	4	5	14	55	41	180	13	84
C14	17	3	18	56	5	7	29	44	70	172	31	49
C15				2	2	2	1	3		17	2	2
C16	6	3	13	37	3	3	13	39	33	94	7	17
C	35	9	46	141	14	17	57	141	144	463	53	152
D17	1		6	27	7	1	3	9	16	71	3	1
D18	3	17	12	26	10	1	7	29	20	106	9	13
D19	3	1	13	28	11	6	10	19	23	88	11	13
D20	5		11	29	4	2	5	32	36	78	5	5
D21	7	1	12	18	2	3	9	31	31	109	9	4
D22	2		5	2			1	4	10	10		
D	21	19	59	130	34	13	35	124	136	462	37	36
G31	22	14	21	49	16	10	17	48	30	145	45	48
G32+G34	14	4	16	45	8	16	11	45	40	157	16	43
G33	9	2	19	61	6	7	7	35	58	111	10	41
G	45	20	56	155	30	33	35	128	128	413	71	132
H37+H36	7	7	18	86	23	4	18	67	45	268	32	43
H38	3	6	3	26	3	3	8	15	14	106	8	6
H39	1	13	2	17	3	2	4	24	8	80	16	20
H	11	26	23	129	29	9	30	106	67	454	56	69

Verkiezingen Gemeenteraad 2002 naar buurtcombinaties en stadsdelen

bc/std	aantal kiesger.	niet- kiezders	uitgebr. stemmen	1 pvda	2 vvd	3 grlinks	4 d66	5 sp	6 cda	7 aa/dg	8 mm99
J40	9257	4959	4298	1278	683	672	337	281	310	107	90
J41	4492	2809	1683	518	204	272	171	138	98	53	40
J42	8191	4878	3313	1066	498	517	274	215	205	84	64
J43	5300	2684	2616	766	523	356	255	151	177	79	38
J	27240	15330	11910	3628	1908	1817	1037	785	790	323	232
N60+N71	7989	5164	2825	910	257	292	104	271	197	112	68
N61+N72	5996	3953	2043	671	198	266	88	202	106	86	46
N62	3670	1775	1895	473	208	208	80	194	185	98	51
N63+N64	2342	1142	1200	305	143	134	66	146	60	60	20
N65	7895	4564	3331	961	424	214	80	269	293	80	121
N66	5983	3260	2723	700	481	234	143	209	352	58	75
N67	2284	1037	1247	290	255	118	50	108	127	32	41
N68	9049	5208	3841	1129	703	339	183	221	498	73	82
N69	9312	4600	4712	1497	890	368	246	288	577	102	104
N70	9980	5892	4088	1267	545	349	169	339	401	76	96
N73	830	300	530	89	97	39	38	39	113	52	7
N	65330	36895	28435	8292	4201	2561	1247	2286	2909	829	711
P76+P75	6214	3653	2561	724	440	241	103	150	326	48	61
P77	12412	6956	5456	1535	854	531	268	324	693	99	148
P78	7175	4296	2879	903	368	284	104	178	324	30	84
P79	2742	1365	1377	367	275	90	60	84	160	11	37
P	28543	16270	12273	3529	1937	1146	535	736	1503	188	330
Q80	773	413	360	76	80	24	12	11	91	7	7
Q81	10863	5515	5348	1459	899	433	193	332	798	62	134
Q82	7709	4898	2811	917	375	308	92	179	342	22	55
Q83	3797	2154	1643	458	321	119	65	104	211	16	41
Q84	9020	4138	4882	1279	1254	333	321	230	558	33	113
Q	32162	17118	15044	4189	2929	1217	683	856	2000	140	350
R85	12550	6246	6304	1784	1297	547	324	369	822	102	131
R86	6220	3498	2722	839	489	358	123	124	338	59	52
R87	4109	2181	1928	586	379	195	138	127	176	25	39
R88	9026	4094	4932	1440	1150	416	326	213	575	62	127
R	31905	16019	15886	4649	3315	1516	911	833	1911	248	349

Verkiezingen Gemeenteraad 2002 naar buurtcombinaties en stadsdelen

bc/std	9 rijdn	10 ndp	11 hp	12 leeft	13 nnp	14 jpn	15 ncpn	16 chrn	18 acstd	19 la92	20 adp	21 t21
J40	11	7	27	72	6	4	20	59	46	246	16	26
J41	9	5	2	25	2	4	8	12	13	82	11	16
J42	13	6	12	70	4	8	9	68	37	136	10	17
J43	11	3	9	41	2	1	10	32	22	128	2	10
J	44	21	50	208	14	17	47	171	118	592	39	69
N60+N71	37	4	9	77	20	15	21	33	22	344	16	16
N61+N72	13	8	11	47	8	3	15	41	20	175	13	26
N62	13	2	9	45	14	5	12	20	24	248	1	5
N63+N64	7		4	39	16	4	5	6	13	169	1	2
N65	14	2	4	100	48	4	49	39	29	577	11	12
N66	8		3	49	7	11	8	84	12	256	2	31
N67	10		2	17	4	2	3	20	9	152	1	6
N68	13	8	8	78	40	9	13	76	33	280	19	36
N69	21	1	11	86	17	15	16	61	65	322	7	18
N70	33	2	7	89	8	15	22	120	39	464	13	34
N73	2			10				12	2	27		3
N	171	27	68	637	182	83	164	512	268	3014	84	189
P76+P75	8	6	4	60	12	5	3	62	12	270	18	8
P77	28	5	15	111	25	11	31	126	58	537	22	35
P78	15	7		79	28	7	15	34	18	353	22	26
P79	7		4	43	11	3	6	21	7	183		8
P	58	18	23	293	76	26	55	243	95	1343	62	77
Q80				4	5	1	1	1	2	35	3	
Q81	11	6	25	134	14	6	31	81	43	631	34	22
Q82	8		6	71	7	3	10	64	21	276	34	21
Q83	9		3	40	4	3	6	24	14	197	2	6
Q84	6	3	4	108	6	8	12	75	42	453	11	33
Q	34	9	38	357	36	21	60	245	122	1592	84	82
R85	17	12	9	130	18	5	23	120	64	450	43	37
R86	6	2	4	37	16	6	8	61	22	106	48	24
R87	1	5	4	35	30	1	9	27	13	121	5	12
R88	23	15	14	83	16	5	9	51	24	344	14	25
R	47	34	31	285	80	17	49	259	123	1021	110	98

Verkiezingen Gemeenteraad 2002 naar buurtcombinaties en stadsdelen

bc/std	aantal kiesger.	niet- kiezders	uitgebr. stemmen	1 pvda	2 vvd	3 grlinks	4 d66	5 sp	6 cda	7 aa/dg	8 mm99
T93	13877	9430	4447	2128	401	478	144	211	269	86	32
T94	19075	11606	7469	3021	982	780	273	420	559	187	93
T95	2278	1033	1245	352	264	105	88	113	161	21	19
T96+T92	13884	7763	6121	2380	719	616	267	407	536	105	135
T97	8857	4890	3967	1339	671	450	165	250	299	88	87
T98	1186	614	572	112	165	34	39	30	117	4	10
T	59157	35336	23821	9332	3202	2463	976	1431	1941	491	376
U27	4327	2364	1963	572	239	398	194	192	74	95	20
U28	6639	3454	3185	965	302	712	225	313	122	192	37
U29	6586	3730	2856	890	320	581	172	283	118	136	48
U30	8107	4718	3389	1028	359	768	241	282	135	172	39
U55+U58	8517	4138	4379	1160	741	552	273	341	442	167	118
U56	7920	2830	5090	1454	888	663	435	384	506	163	96
U57	3308	1684	1624	499	193	166	81	169	140	37	55
U	45404	22918	22486	6568	3042	3840	1621	1964	1537	962	413
V24	11543	5876	5667	1420	875	980	561	649	198	383	105
V25	9569	4888	4681	1262	703	808	354	505	273	267	75
V26	6811	3637	3174	1022	345	506	205	361	148	156	46
V44	9105	4434	4671	1154	1056	562	418	294	390	186	119
V45	3530	1836	1694	479	339	222	158	132	83	88	34
V46	3762	1678	2084	512	467	243	232	171	143	108	35
V47	9772	3591	6181	1412	1763	741	767	389	466	243	70
V48	7190	3460	3730	965	701	491	266	354	276	169	87
V49	5990	2273	3717	635	1588	263	414	148	323	104	64
V50	1195	584	611	131	173	81	75	65	32	22	8
V	68467	32257	36210	8992	8010	4897	3450	3068	2332	1726	643
W52	10535	4621	5914	1501	1379	669	566	475	568	167	136
W53	4481	2110	2371	737	467	335	205	179	158	78	41
W54	7319	3420	3899	1097	735	483	295	328	360	88	104
W59	926	289	637	76	337	36	53	20	68	15	3
W90	9975	4243	5732	1184	1868	302	411	293	925	68	126
W91	5624	2573	3051	633	987	154	196	120	520	42	77
W	38860	17256	21604	5228	5773	1979	1726	1415	2599	458	487

Verkiezingen Gemeenteraad 2002 naar buurtcombinaties en stadsdelen

bc/std	9 rijdn	10 ndp	11 hp	12 leeft	13 nnp	14 jpn	15 ncpn	16 chrn	18 acstd	19 la92	20 adp	21 t21
T93	4	82	8	30	5	16	7	189	18	90	20	229
T94	23	152	12	69	14	17	25	247	51	281	18	245
T95	4	2	3	12	6	2	1	24	11	55	2	
T96+T92	23	56	17	92	20	17	21	209	72	297	21	111
T97	10	25	13	51	7	10	4	123	45	242	1	87
T98	1	2		8		1	2	3	3	40		1
T	65	319	53	262	52	63	60	795	200	1005	62	673
U27	5	4	8	13	7	5	1	29	33	56	4	14
U28	6	14	17	24	7	7	10	40	45	93	18	36
U29	5	5	15	24	7	2	10	21	54	116	10	39
U30	7	18	17	46	7	6	5	24	48	104	29	54
U55+U58	13	9	17	79	20	5	22	56	57	287	6	14
U56	16	1	14	77	16	5	14	49	60	233	6	10
U57	15		6	36	12	2	9	13	17	164	2	8
U	67	51	94	299	76	32	71	232	314	1053	75	175
V24	10	3	38	152	5	5	11	33	59	147	20	13
V25	8	2	35	100	9	8	12	28	34	146	20	32
V26	10	7	16	96	14		8	31	34	114	14	41
V44	4	3	18	127	5	7	8	60	34	214	5	7
V45	1	1	7	30	2	2	6	17	15	56	7	15
V46	1		10	32	2	2	2	46	12	50	3	13
V47	6	2	21	92	4	3	5	38	72	80	4	3
V48	3	2	16	105	2	5	7	61	45	154	12	9
V49	2		12	55	1	1	2	15	28	61		1
V50			2	7	1		2		6	4	1	1
V	45	20	175	796	45	33	63	329	339	1026	86	135
W52	9		19	118	8	2	6	35	59	186	3	8
W53	5		5	42	1	1	2	17	22	60	5	11
W54	9	3	19	82	9	3	8	43	40	169	6	18
W59			2	12				2	5	8		
W90	8		9	207	21	5	8	55	45	187	2	8
W91	5	3	7	99	21	4	3	32	18	123		7
W	36	6	61	560	60	15	27	184	189	733	16	52

Verkiezingen Gemeenteraad 2002 naar buurtcombinaties en stadsdelen (procenten)

bc/std	opkomst- perc.	1 pvda	2 vvd	3 grlinks	4 d66	5 sp	6 cda	7 aa/dg	8 mm99
A00	44,3	22,7	22,7	15,5	10,8	8,1	5,2	6,1	2,2
A01	49,9	18,8	26,7	16,4	11,0	8,4	7,0	4,5	2,3
A02	56,9	21,7	28,3	12,7	13,2	7,1	4,8	4,1	3,4
A03	54,7	21,1	32,2	10,7	11,7	7,1	5,0	5,8	2,6
A04	57,7	28,0	17,8	16,8	8,0	10,8	3,4	7,0	2,1
A05	53,5	25,7	15,2	18,3	8,7	10,6	3,9	5,8	4,1
A06	54,4	26,0	18,5	15,2	9,7	9,7	4,1	4,7	4,8
A07	55,4	23,7	24,5	12,8	12,0	8,8	4,6	5,4	2,4
A08	53,9	26,7	17,6	16,0	10,4	9,2	6,8	5,1	2,0
A09	52,0	29,6	10,5	20,8	7,0	11,2	3,8	5,9	1,9
A	53,9	25,5	19,5	15,9	9,8	9,5	4,5	5,4	3,1
B10+B11	39,6	13,6	11,0	9,3	2,5	14,4	5,1	20,3	5,1
B	39,6	13,6	11,0	9,3	2,5	14,4	5,1	20,3	5,1
C13+C12	40,4	32,7	10,1	16,8	5,1	10,1	4,6	5,1	2,6
C14	47,8	29,1	10,8	18,8	7,2	11,4	3,3	7,1	2,6
C15	38,6	35,5	9,2	14,5	3,5	7,9	6,1	6,6	3,1
C16	44,8	26,5	15,3	16,9	9,0	10,9	4,6	5,6	2,4
C	44,4	29,6	11,7	17,6	6,9	10,8	4,1	6,1	2,6
D17	51,9	24,0	19,8	15,2	10,2	8,7	5,8	5,7	2,3
D18	46,8	27,4	15,2	18,3	7,5	8,3	4,5	5,2	2,1
D19	46,5	29,8	13,9	18,7	8,4	7,5	5,8	5,5	1,6
D20	54,8	27,0	19,7	15,8	10,6	8,8	5,1	4,7	1,8
D21	50,8	25,5	19,0	18,3	10,0	8,1	5,3	5,3	1,3
D22	55,1	21,6	26,4	12,9	15,2	6,2	5,9	5,6	0,8
D	50,4	26,6	18,0	17,1	9,7	8,2	5,3	5,2	1,7
G31	40,4	31,4	14,2	19,1	4,6	8,4	4,3	4,5	1,6
G32+G34	40,3	33,6	13,1	16,7	4,5	7,4	5,4	4,4	1,7
G33	63,1	28,2	21,9	15,6	12,3	6,9	4,2	4,1	1,6
G	49,1	30,3	17,8	16,8	8,4	7,4	4,5	4,3	1,6
H37+H36	37,9	31,9	14,2	14,6	7,3	6,8	5,3	3,0	4,2
H38	40,1	34,5	14,7	13,7	7,2	6,1	6,5	2,1	4,2
H39	34,1	37,4	9,7	17,6	5,3	5,2	5,9	1,6	4,8
H	37,6	33,5	13,5	14,9	6,9	6,3	5,7	2,5	4,3

Verkiezingen Gemeenteraad 2002 naar buurtcombinaties en stadsdelen (procenten)

bc/std	9 rijdn	10 ndp	11 hp	12 leeft	13 nnp	14 jpn	15 ncpn	16 chrn	18 acstd	19 la92	20 adp	21 t21
A00	0,1	0,1	0,3	1,3		0,1		2,3	1,1	1,3	0,1	0,1
A01	0,2		0,3	0,7		0,2	0,1	0,9	1,2	1,1	0,2	0,1
A02	0,1		0,3	1,1	0,1		0,1	0,3	1,3	1,5	0,2	
A03				1,2				0,2	1,0	1,1	0,1	0,1
A04	0,1		0,4	0,9	0,1	0,1	0,1	0,6	1,6	1,9	0,2	0,2
A05		0,1	0,2	1,3	0,1	0,1	0,3	0,4	1,5	3,0	0,2	0,4
A06	0,1		0,4	1,1	0,2	0,1	0,3	0,7	1,2	2,8	0,2	0,2
A07	0,1		0,3	1,0	0,3	0,1	0,1	0,3	1,3	2,0	0,2	
A08	0,1		0,5	0,8	0,1	0,2	0,1	0,7	1,5	1,6	0,3	0,2
A09	0,2	0,1	0,3	1,0	0,1	0,2	0,3	1,1	2,1	2,7	0,5	0,8
A	0,1		0,3	1,0	0,1	0,1	0,2	0,7	1,4	2,2	0,2	0,2
B10+B11	0,8			3,4		0,8	1,7	1,7		7,6	2,5	
B	0,8			3,4		0,8	1,7	1,7		7,6	2,5	
C13+C12	0,3	0,1	0,4	1,3	0,1	0,1	0,4	1,5	1,1	4,9	0,4	2,3
C14	0,3	0,1	0,4	1,1	0,1	0,1	0,6	0,9	1,4	3,4	0,6	1,0
C15				0,9	0,9	0,9	0,4	1,3		7,5	0,9	0,9
C16	0,2	0,1	0,4	1,2	0,1	0,1	0,4	1,3	1,1	3,0	0,2	0,6
C	0,3	0,1	0,4	1,2	0,1	0,1	0,5	1,2	1,2	3,8	0,4	1,3
D17	0,1		0,4	1,6	0,4	0,1	0,2	0,5	0,9	4,1	0,2	0,1
D18	0,1	0,8	0,5	1,2	0,5		0,3	1,3	0,9	4,8	0,4	0,6
D19	0,1		0,5	1,1	0,4	0,2	0,4	0,7	0,9	3,4	0,4	0,5
D20	0,2		0,3	0,9	0,1	0,1	0,2	1,0	1,1	2,4	0,2	0,2
D21	0,2		0,4	0,6	0,1	0,1	0,3	1,0	1,0	3,4	0,3	0,1
D22	0,3		0,8	0,3			0,2	0,6	1,6	1,6		
D	0,2	0,1	0,4	1,0	0,3	0,1	0,3	0,9	1,0	3,4	0,3	0,3
G31	0,6	0,4	0,5	1,2	0,4	0,3	0,4	1,2	0,8	3,7	1,1	1,2
G32+G34	0,4	0,1	0,5	1,4	0,3	0,5	0,3	1,4	1,3	5,0	0,5	1,4
G33	0,1		0,3	0,9	0,1	0,1	0,1	0,5	0,8	1,6	0,1	0,6
G	0,3	0,1	0,4	1,1	0,2	0,2	0,2	0,9	0,9	2,9	0,5	0,9
H37+H36	0,1	0,1	0,4	1,8	0,5	0,1	0,4	1,4	0,9	5,5	0,7	0,9
H38	0,2	0,3	0,2	1,4	0,2	0,2	0,4	0,8	0,8	5,8	0,4	0,3
H39	0,1	0,9	0,1	1,1	0,2	0,1	0,3	1,6	0,5	5,3	1,1	1,3
H	0,1	0,3	0,3	1,6	0,4	0,1	0,4	1,3	0,8	5,5	0,7	0,8

Verkiezingen Gemeenteraad 2002 naar buurtcombinaties en stadsdelen (procenten)

bc/std	opkomst- perc.	1 pvda	2 vvd	3 grlinks	4 d66	5 sp	6 cda	7 aa/dg	8 mm99
J40	46,4	29,7	15,9	15,6	7,8	6,5	7,2	2,5	2,1
J41	37,5	30,8	12,1	16,2	10,2	8,2	5,8	3,1	2,4
J42	40,4	32,2	15,0	15,6	8,3	6,5	6,2	2,5	1,9
J43	49,4	29,3	20,0	13,6	9,7	5,8	6,8	3,0	1,5
J	43,7	30,5	16,0	15,3	8,7	6,6	6,6	2,7	1,9
N60+N71	35,4	32,2	9,1	10,3	3,7	9,6	7,0	4,0	2,4
N61+N72	34,1	32,8	9,7	13,0	4,3	9,9	5,2	4,2	2,3
N62	51,6	25,0	11,0	11,0	4,2	10,2	9,8	5,2	2,7
N63+N64	51,2	25,4	11,9	11,2	5,5	12,2	5,0	5,0	1,7
N65	42,2	28,9	12,7	6,4	2,4	8,1	8,8	2,4	3,6
N66	45,5	25,7	17,7	8,6	5,3	7,7	12,9	2,1	2,8
N67	54,6	23,3	20,4	9,5	4,0	8,7	10,2	2,6	3,3
N68	42,4	29,4	18,3	8,8	4,8	5,8	13,0	1,9	2,1
N69	50,6	31,8	18,9	7,8	5,2	6,1	12,2	2,2	2,2
N70	41,0	31,0	13,3	8,5	4,1	8,3	9,8	1,9	2,3
N73	63,9	16,8	18,3	7,4	7,2	7,4	21,3	9,8	1,3
N	43,5	29,2	14,8	9,0	4,4	8,0	10,2	2,9	2,5
P76+P75	41,2	28,3	17,2	9,4	4,0	5,9	12,7	1,9	2,4
P77	44,0	28,1	15,7	9,7	4,9	5,9	12,7	1,8	2,7
P78	40,1	31,4	12,8	9,9	3,6	6,2	11,3	1,0	2,9
P79	50,2	26,7	20,0	6,5	4,4	6,1	11,6	0,8	2,7
P	43,0	28,8	15,8	9,3	4,4	6,0	12,2	1,5	2,7
Q80	46,6	21,1	22,2	6,7	3,3	3,1	25,3	1,9	1,9
Q81	49,2	27,3	16,8	8,1	3,6	6,2	14,9	1,2	2,5
Q82	36,5	32,6	13,3	11,0	3,3	6,4	12,2	0,8	2,0
Q83	43,3	27,9	19,5	7,2	4,0	6,3	12,8	1,0	2,5
Q84	54,1	26,2	25,7	6,8	6,6	4,7	11,4	0,7	2,3
Q	46,8	27,8	19,5	8,1	4,5	5,7	13,3	0,9	2,3
R85	50,2	28,3	20,6	8,7	5,1	5,9	13,0	1,6	2,1
R86	43,8	30,8	18,0	13,2	4,5	4,6	12,4	2,2	1,9
R87	46,9	30,4	19,7	10,1	7,2	6,6	9,1	1,3	2,0
R88	54,6	29,2	23,3	8,4	6,6	4,3	11,7	1,3	2,6
R	49,8	29,3	20,9	9,5	5,7	5,2	12,0	1,6	2,2

Verkiezingen Gemeenteraad 2002 naar buurtcombinaties en stadsdelen (procenten)

bc/std	9 rijdn	10 ndp	11 hp	12 leeft	13 nnp	14 jpn	15 ncpn	16 chrn	18 acstd	19 la92	20 adp	21 t21
J40	0,3	0,2	0,6	1,7	0,1	0,1	0,5	1,4	1,1	5,7	0,4	0,6
J41	0,5	0,3	0,1	1,5	0,1	0,2	0,5	0,7	0,8	4,9	0,7	1,0
J42	0,4	0,2	0,4	2,1	0,1	0,2	0,3	2,1	1,1	4,1	0,3	0,5
J43	0,4	0,1	0,3	1,6	0,1		0,4	1,2	0,8	4,9	0,1	0,4
J	0,4	0,2	0,4	1,7	0,1	0,1	0,4	1,4	1,0	5,0	0,3	0,6
N60+N71	1,3	0,1	0,3	2,7	0,7	0,5	0,7	1,2	0,8	12,2	0,6	0,6
N61+N72	0,6	0,4	0,5	2,3	0,4	0,1	0,7	2,0	1,0	8,6	0,6	1,3
N62	0,7	0,1	0,5	2,4	0,7	0,3	0,6	1,1	1,3	13,1	0,1	0,3
N63+N64	0,6		0,3	3,3	1,3	0,3	0,4	0,5	1,1	14,1	0,1	0,2
N65	0,4	0,1	0,1	3,0	1,4	0,1	1,5	1,2	0,9	17,3	0,3	0,4
N66	0,3		0,1	1,8	0,3	0,4	0,3	3,1	0,4	9,4	0,1	1,1
N67	0,8		0,2	1,4	0,3	0,2	0,2	1,6	0,7	12,2	0,1	0,5
N68	0,3	0,2	0,2	2,0	1,0	0,2	0,3	2,0	0,9	7,3	0,5	0,9
N69	0,4		0,2	1,8	0,4	0,3	0,3	1,3	1,4	6,8	0,1	0,4
N70	0,8		0,2	2,2	0,2	0,4	0,5	2,9	1,0	11,4	0,3	0,8
N73	0,4			1,9				2,3	0,4	5,1		0,6
N	0,6	0,1	0,2	2,2	0,6	0,3	0,6	1,8	0,9	10,6	0,3	0,7
P76+P75	0,3	0,2	0,2	2,3	0,5	0,2	0,1	2,4	0,5	10,5	0,7	0,3
P77	0,5	0,1	0,3	2,0	0,5	0,2	0,6	2,3	1,1	9,8	0,4	0,6
P78	0,5	0,2		2,7	1,0	0,2	0,5	1,2	0,6	12,3	0,8	0,9
P79	0,5		0,3	3,1	0,8	0,2	0,4	1,5	0,5	13,3		0,6
P	0,5	0,1	0,2	2,4	0,6	0,2	0,4	2,0	0,8	10,9	0,5	0,6
Q80				1,1	1,4	0,3	0,3	0,3	0,6	9,7	0,8	
Q81	0,2	0,1	0,5	2,5	0,3	0,1	0,6	1,5	0,8	11,8	0,6	0,4
Q82	0,3		0,2	2,5	0,2	0,1	0,4	2,3	0,7	9,8	1,2	0,7
Q83	0,5		0,2	2,4	0,2	0,2	0,4	1,5	0,9	12,0	0,1	0,4
Q84	0,1	0,1	0,1	2,2	0,1	0,2	0,2	1,5	0,9	9,3	0,2	0,7
Q	0,2	0,1	0,3	2,4	0,2	0,1	0,4	1,6	0,8	10,6	0,6	0,5
R85	0,3	0,2	0,1	2,1	0,3	0,1	0,4	1,9	1,0	7,1	0,7	0,6
R86	0,2	0,1	0,1	1,4	0,6	0,2	0,3	2,2	0,8	3,9	1,8	0,9
R87	0,1	0,3	0,2	1,8	1,6	0,1	0,5	1,4	0,7	6,3	0,3	0,6
R88	0,5	0,3	0,3	1,7	0,3	0,1	0,2	1,0	0,5	7,0	0,3	0,5
R	0,3	0,2	0,2	1,8	0,5	0,1	0,3	1,6	0,8	6,4	0,7	0,6

Verkiezingen Gemeenteraad 2002 naar buurtcombinaties en stadsdelen (procenten)

bc/std	opkomst- perc.	1 pvda	2 vvd	3 grlinks	4 d66	5 sp	6 cda	7 aa/dg	8 mm99
T93	32,0	47,9	9,0	10,7	3,2	4,7	6,0	1,9	0,7
T94	39,2	40,4	13,1	10,4	3,7	5,6	7,5	2,5	1,2
T95	54,7	28,3	21,2	8,4	7,1	9,1	12,9	1,7	1,5
T96+T92	44,1	38,9	11,7	10,1	4,4	6,6	8,8	1,7	2,2
T97	44,8	33,8	16,9	11,3	4,2	6,3	7,5	2,2	2,2
T98	48,2	19,6	28,8	5,9	6,8	5,2	20,5	0,7	1,7
T	40,3	39,2	13,4	10,3	4,1	6,0	8,1	2,1	1,6
U27	45,4	29,1	12,2	20,3	9,9	9,8	3,8	4,8	1,0
U28	48,0	30,3	9,5	22,4	7,1	9,8	3,8	6,0	1,2
U29	43,4	31,2	11,2	20,3	6,0	9,9	4,1	4,8	1,7
U30	41,8	30,3	10,6	22,7	7,1	8,3	4,0	5,1	1,2
U55+U58	51,4	26,5	16,9	12,6	6,2	7,8	10,1	3,8	2,7
U56	64,3	28,6	17,4	13,0	8,5	7,5	9,9	3,2	1,9
U57	49,1	30,7	11,9	10,2	5,0	10,4	8,6	2,3	3,4
U	49,5	29,2	13,5	17,1	7,2	8,7	6,8	4,3	1,8
V24	49,1	25,1	15,4	17,3	9,9	11,5	3,5	6,8	1,9
V25	48,9	27,0	15,0	17,3	7,6	10,8	5,8	5,7	1,6
V26	46,6	32,2	10,9	15,9	6,5	11,4	4,7	4,9	1,4
V44	51,3	24,7	22,6	12,0	8,9	6,3	8,3	4,0	2,5
V45	48,0	28,3	20,0	13,1	9,3	7,8	4,9	5,2	2,0
V46	55,4	24,6	22,4	11,7	11,1	8,2	6,9	5,2	1,7
V47	63,3	22,8	28,5	12,0	12,4	6,3	7,5	3,9	1,1
V48	51,9	25,9	18,8	13,2	7,1	9,5	7,4	4,5	2,3
V49	62,1	17,1	42,7	7,1	11,1	4,0	8,7	2,8	1,7
V50	51,1	21,4	28,3	13,3	12,3	10,6	5,2	3,6	1,3
V	52,9	24,8	22,1	13,5	9,5	8,5	6,4	4,8	1,8
W52	56,1	25,4	23,3	11,3	9,6	8,0	9,6	2,8	2,3
W53	52,9	31,1	19,7	14,1	8,6	7,5	6,7	3,3	1,7
W54	53,3	28,1	18,9	12,4	7,6	8,4	9,2	2,3	2,7
W59	68,8	11,9	52,9	5,7	8,3	3,1	10,7	2,4	0,5
W90	57,5	20,7	32,6	5,3	7,2	5,1	16,1	1,2	2,2
W91	54,2	20,7	32,4	5,0	6,4	3,9	17,0	1,4	2,5
W	55,6	24,2	26,7	9,2	8,0	6,5	12,0	2,1	2,3

Verkiezingen Gemeenteraad 2002 naar buurtcombinaties en stadsdelen (procenten)

bc/std	9 rijdn	10 ndp	11 hp	12 leeft	13 nnp	14 jpn	15 ncpn	16 chrn	18 acstd	19 la92	20 adp	21 t21
T93	0,1	1,8	0,2	0,7	0,1	0,4	0,2	4,3	0,4	2,0	0,4	5,1
T94	0,3	2,0	0,2	0,9	0,2	0,2	0,3	3,3	0,7	3,8	0,2	3,3
T95	0,3	0,2	0,2	1,0	0,5	0,2	0,1	1,9	0,9	4,4	0,2	
T96+T92	0,4	0,9	0,3	1,5	0,3	0,3	0,3	3,4	1,2	4,9	0,3	1,8
T97	0,3	0,6	0,3	1,3	0,2	0,3	0,1	3,1	1,1	6,1		2,2
T98	0,2	0,3		1,4		0,2	0,3	0,5	0,5	7,0		0,2
T	0,3	1,3	0,2	1,1	0,2	0,3	0,3	3,3	0,8	4,2	0,3	2,8
U27	0,3	0,2	0,4	0,7	0,4	0,3	0,1	1,5	1,7	2,9	0,2	0,7
U28	0,2	0,4	0,5	0,8	0,2	0,2	0,3	1,3	1,4	2,9	0,6	1,1
U29	0,2	0,2	0,5	0,8	0,2	0,1	0,4	0,7	1,9	4,1	0,4	1,4
U30	0,2	0,5	0,5	1,4	0,2	0,2	0,1	0,7	1,4	3,1	0,9	1,6
U55+U58	0,3	0,2	0,4	1,8	0,5	0,1	0,5	1,3	1,3	6,6	0,1	0,3
U56	0,3		0,3	1,5	0,3	0,1	0,3	1,0	1,2	4,6	0,1	0,2
U57	0,9		0,4	2,2	0,7	0,1	0,6	0,8	1,0	10,1	0,1	0,5
U	0,3	0,2	0,4	1,3	0,3	0,1	0,3	1,0	1,4	4,7	0,3	0,8
V24	0,2	0,1	0,7	2,7	0,1	0,1	0,2	0,6	1,0	2,6	0,4	0,2
V25	0,2		0,7	2,1	0,2	0,2	0,3	0,6	0,7	3,1	0,4	0,7
V26	0,3	0,2	0,5	3,0	0,4		0,3	1,0	1,1	3,6	0,4	1,3
V44	0,1	0,1	0,4	2,7	0,1	0,1	0,2	1,3	0,7	4,6	0,1	0,1
V45	0,1	0,1	0,4	1,8	0,1	0,1	0,4	1,0	0,9	3,3	0,4	0,9
V46			0,5	1,5	0,1	0,1	0,1	2,2	0,6	2,4	0,1	0,6
V47	0,1		0,3	1,5	0,1		0,1	0,6	1,2	1,3	0,1	
V48	0,1	0,1	0,4	2,8	0,1	0,1	0,2	1,6	1,2	4,1	0,3	0,2
V49	0,1		0,3	1,5			0,1	0,4	0,8	1,6		
V50			0,3	1,1	0,2		0,3		1,0	0,7	0,2	0,2
V	0,1	0,1	0,5	2,2	0,1	0,1	0,2	0,9	0,9	2,8	0,2	0,4
W52	0,2		0,3	2,0	0,1		0,1	0,6	1,0	3,1	0,1	0,1
W53	0,2		0,2	1,8			0,1	0,7	0,9	2,5	0,2	0,5
W54	0,2	0,1	0,5	2,1	0,2	0,1	0,2	1,1	1,0	4,3	0,2	0,5
W59			0,3	1,9				0,3	0,8	1,3		
W90	0,1		0,2	3,6	0,4	0,1	0,1	1,0	0,8	3,3		0,1
W91	0,2	0,1	0,2	3,2	0,7	0,1	0,1	1,0	0,6	4,0		0,2
W	0,2		0,3	2,6	0,3	0,1	0,1	0,9	0,9	3,4	0,1	0,2