

## **Monitor werkgelegenheid bedrijfslocaties 2002**

Amsterdam, oktober 2002  
Project 2229  
In opdracht van: stuurgroep bedrijfslocaties

drs. Peter van Hinte

O+S, het Amsterdamse Bureau voor Onderzoek en Statistiek  
Weesperstraat 79  
1018 VN Amsterdam  
tel: 020-5279541  
e-mail: [p.hinte@onstat.amsterdam.nl](mailto:p.hinte@onstat.amsterdam.nl)

Postbus 658  
1000 AR Amsterdam  
fax: 020-5279595  
[www.onstat.amsterdam.nl](http://www.onstat.amsterdam.nl)

## Inhoudsopgave

	Samenvatting	1
0	Inleiding	2
1	Gegevens 1 januari 2002	3
2	De werkgelegenheid op bedrijfslocaties 1998-2002	9
3	Werkgelegenheidsontwikkeling per stadsdeel.	11
	Bijlage 1 Ligging van de bedrijfslocaties	16
	Bijlage 2 Tabellen bedrijfslocaties in 2002	23
	Bijlage 3 Tabellen ontwikkelingen 1998-2002	32
	Bijlage 4 Tabellen werkgelegenheid in de stadsdelen in 2002 en 1998-2002	35

## Samenvatting

---

- De totale werkgelegenheid in Amsterdam bedroeg op **1 januari 2002** 417.711 arbeidsplaatsen van meer dan 12 uur per week. Bijna 43 % hiervan was gevestigd op bedrijfslocaties (bedrijfsterreinen en kantoorlocaties).
- Bij de 5.353 vestigingen op bedrijfsterreinen (droog + nat) zijn 81.785 arbeidsplaatsen aanwezig, dit is bijna 20 % van de totale Amsterdamse werkgelegenheid.
- Bij de 2.610 vestigingen op kantoorlocaties zijn 97.141 arbeidsplaatsen, dit is ruim 23 % van de totale Amsterdamse werkgelegenheid,
- De gemiddelde grootte van de vestigingen met werkzame personen is op de bedrijfsterreinen ruim tweemaal groter dan elders in Amsterdam, op kantoorlocaties is deze ruim vijfmaal zo groot.
- Op de Amsterdamse bedrijfsterreinen behoort 20 % van de werkgelegenheid tot de industrie en bouwnijverheid, 13 % tot de groothandel en 19,5 % tot de zakelijke dienstverlening (vooral op Amstel I, II en III), 15,2 % van de werkgelegenheid op de Amsterdamse bedrijfsterreinen behoort tot de sector gezondheidszorg en welzijn, hetgeen vooral wordt veroorzaakt doordat het terrein van het Academisch Medisch Centrum Amsterdam (AMC) ook tot de bedrijfsterreinen wordt gerekend.
- Op de kantoorlocaties bestaat ongeveer 23 % van de werkgelegenheid uit de zakelijke dienstverlening, 23 % bestaat uit financiële instellingen en ruim 12 % van de werkgelegenheid bestaat uit overheidsinstellingen.
- Per stadsdeel verschilt het aandeel van de werkgelegenheid op de bedrijfslocaties. In Westpoort is bijna alle werkgelegenheid op bedrijfslocaties gesitueerd, in Zuidoost bevindt zich ruim 84 % van de werkgelegenheid op bedrijfslocaties. In de stadsdelen Oud West en de Baarsjes zijn geen bedrijfslocaties en in stadsdeel Geuzenveld/Slotermeer bevindt alle werkgelegenheid zich buiten de nog te ontwikkelen bedrijfslocaties en in stadsdeel Amsterdam Centrum bevindt zich 0,6% van de werkgelegenheid op bedrijfslocaties.
- Tussen **1998 en 2002** is de Amsterdamse werkgelegenheid met 18,2 % toegenomen tot 417.711 werkzame personen, de grootste groei deed zich voor in de sector zakelijke dienstverlening.
- Op de Amsterdamse kantoorlocaties groeide het aantal werkzame personen met 19.761, een toename van 25,5 %. Op de Amsterdamse bedrijfsterreinen kwamen er 8.840 arbeidsplaatsen bij, een groei van 12,1 %. Buiten de bedrijfslocaties groeide de werkgelegenheid met 35.805 arbeidsplaatsen, een groei van 17,6%.
- In **2001** is het groeitempo van de werkgelegenheid sterk afgenomen. In Amsterdam kwamen er 4.314 arbeidsplaatsen bij, een groei van 1%, de grootste groei deed zich voor in de sector gezondheidszorg en welzijn.
- De werkgelegenheid groeide vooral op de kantoorlocaties. Op de Amsterdamse kantoorlocaties groeide het aantal werkzame personen met 4.681, een toename van 5,1 %. Op de Amsterdamse bedrijfsterreinen daalde de werkgelegenheid met 1.138, een daling van 1,4 %. Buiten de bedrijfslocaties steeg de werkgelegenheid met 771 arbeidsplaatsen, een groei van 0,3 %.

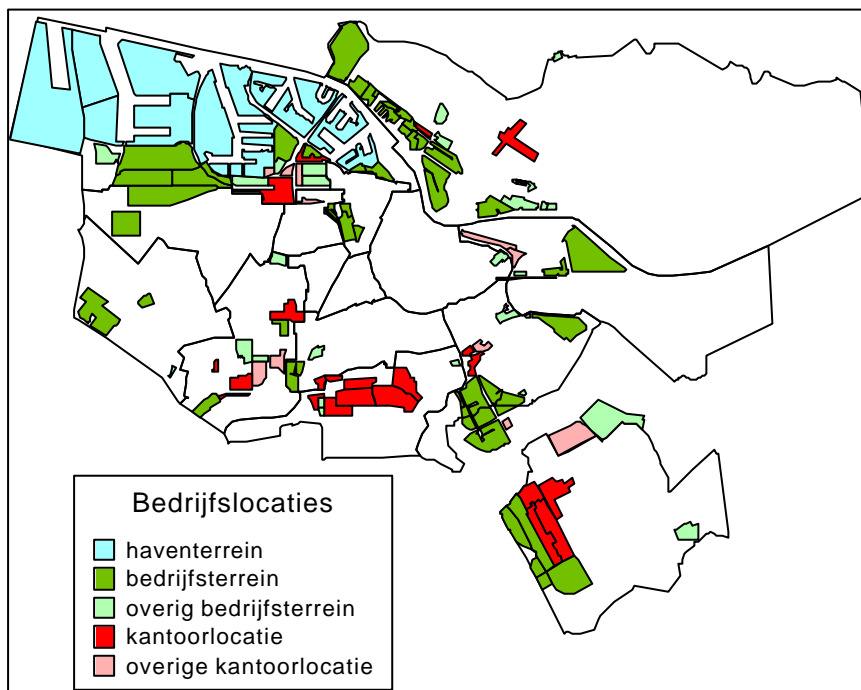
## 0. Inleiding

---

De monitor werkgelegenheid bedrijfslocaties wordt door O+S gemaakt in opdracht van de stuurgroep bedrijfslocaties. Als aanvulling op de jaarlijks verschijnende publicatie *bedrijfslocaties in Amsterdam* (uitgegeven door de stuurgroep bedrijfslocaties) geeft de monitor werkgelegenheid bedrijfslocaties inzicht in de werkgelegenheid op de bedrijfslocaties, die in de publicatie *bedrijfslocaties in Amsterdam* zijn genoemd.

In de publicatie *bedrijfslocaties in Amsterdam* zijn alleen locaties opgenomen, waar grond beschikbaar is of beschikbaar zal komen. In de monitor werkgelegenheid bedrijfslocaties zijn op verzoek van de stuurgroep ook een aantal andere bedrijfsterreinen en kantoorlocaties afgebakend. Naast de 56 bedrijfsterreinen en 21 kantoorlocaties, die in de publicatie *bedrijfslocaties in Amsterdam* zijn genoemd zijn er in Amsterdam ook 26 andere bedrijfsterreinen en 9 andere kantoorlocaties afgebakend. Daarnaast zijn één bedrijfsterrein en één kantoorlocatie in de gemeente Diemen en één kantoorlocatie in de gemeente Ouder-Amstel geïnventariseerd. De gegevens over deze bedrijfslocaties zijn ook in deze monitor opgenomen.

Onderstaande kaart geeft de ligging van de in deze monitor opgenomen bedrijfslocaties weer.



Deze monitor is de vierde in een reeks en geeft inzicht in de werkgelegenheid op de bedrijfslocaties op 1 januari 2002 en op de algemene ontwikkelingen in de werkgelegenheid op bedrijfslocaties vanaf 1998.

In het eerste hoofdstuk wordt de werkgelegenheid op bedrijfslocaties op 1 januari 2002 geïnventariseerd en worden een aantal kenmerken van de werkgelegenheid op bedrijfslocaties beschreven. In hoofdstuk 2 worden de gegevens van de afgelopen vier jaar naast elkaar gezet en wordt in het kort de ontwikkeling geschetst. In hoofdstuk 3 wordt speciale aandacht geschonken aan de werkgelegenheidsontwikkeling in de stadsdelen en op de bedrijfslocaties in de stadsdelen.

Bijlage 1 bevat kaarten met de ligging van bedrijfslocaties. Bijlage 2 en 3 bevatten detailtabellen over de werkgelegenheid op bedrijfslocaties en de ontwikkeling hiervan. Bijlage 4 bevat detailtabellen over de ontwikkeling van de werkgelegenheid in de stadsdelen en de bedrijfslocaties in de stadsdelen.

# 1. Gegevens per 1 januari 2002

## Kerncijfers vestigingen en werkzame personen

Op 1 januari 2002 telde Amsterdam 417.711 arbeidsplaatsen van meer dan 12 uur per week. Hiervan waren er 81.785 op bedrijfsterreinen en 97.141 op kantoorlocaties.

Iets minder dan 20 % van de werkzame personen in Amsterdam werkt op een bedrijfsterrein en ruim 23 % van de werkzame personen werkt op een kantoorlocatie; ruim 57 % van de in Amsterdam werkzame personen werkt buiten een bedrijfsterrein of kantoorlocatie.

De gemiddelde grootte van de vestigingen met werkzame personen is op de bedrijfsterreinen ruim tweemaal groter dan elders in Amsterdam, op kantoorlocaties is deze ruim vijfmaal zo groot.

Op de bedrijfsterreinen en kantoorlocaties zijn naar verhouding meer grote ondernemingen gevestigd dan buiten deze locaties, iets dat vooral het gevolg is van het feit dat eenmansbedrijven vaak vanuit de woning van de ondernemer opereren en deze bevindt zich meestal niet op een bedrijfsterrein of kantoorlocatie.

Tabel 2.1. Kerncijfers vestigingen en werkzame personen naar soort bedrijfslocatie, 1 januari 2002.

soort bedrijfslocatie	vestigingen	werkzame personen	gemiddelde bedrijfsgrootte	aandeel w.p.
haventerrein in Amsterdam <sup>1)</sup>	710	12045	17,0	2,9%
bedrijfsterrein nota bedrijfslocaties in Amsterdam	3637	49165	13,5	11,8%
bedrijfsterrein nota bedrijfslocaties buiten Amsterdam. <sup>2)</sup>	377	6573	17,4	1,6%
overig bedrijfsterrein in Amsterdam.	1006	20575	20,5	4,9%
overig bedrijfsterrein buiten Amsterdam. <sup>3)</sup>	252	4708	18,7	1,1%
kantoorlocaties nota bedrijfslocaties in Amsterdam.	2228	76894	34,5	18,4%
overige kantoorlocaties in Amsterdam.	382	20247	53,0	4,8%
overige kantoorlocaties buiten Amsterdam. <sup>4)</sup>	197	11324	57,5	2,7%
totaal bedrijfs/haventerreinen in Amsterdam.	5353	81785	15,3	19,6%
totaal kantoorlocaties in Amsterdam.	2610	97141	37,2	23,3%
buiten bedrijfslocaties in Amsterdam	51227	238785	4,7	57,2%
Totaal Amsterdam.	59190	417711	7,1	100,0%

<sup>1)</sup> Het Havenbedrijf onderscheidt naast werkgelegenheid op haventerreinen ook havengebonden werkgelegenheid, die zich op andere bedrijfslocaties en soms ook buiten bedrijfslocaties bevindt. In 2001 waren dit 21.062 werkzame personen, voor 2002 zijn nog geen cijfers beschikbaar.

<sup>2)</sup> In de publicatie *bedrijfslocaties in Amsterdam* worden haventerreinen, bedrijfsterreinen en kantoorlocaties onderscheiden. Een deel van het bedrijfsterrein Weespertrekvaart Zuid en een deel van het bedrijfsterrein Amstel I en het gehele bedrijfsterrein Amstel II liggen niet in de gemeente Amsterdam maar worden wel in de nota behandeld.

<sup>3)</sup> Verrijn Stuart in de gemeente Diemen.

<sup>4)</sup> Diemen Zuid in de gemeente Diemen en Entrada in de gemeente Ouderamstel.

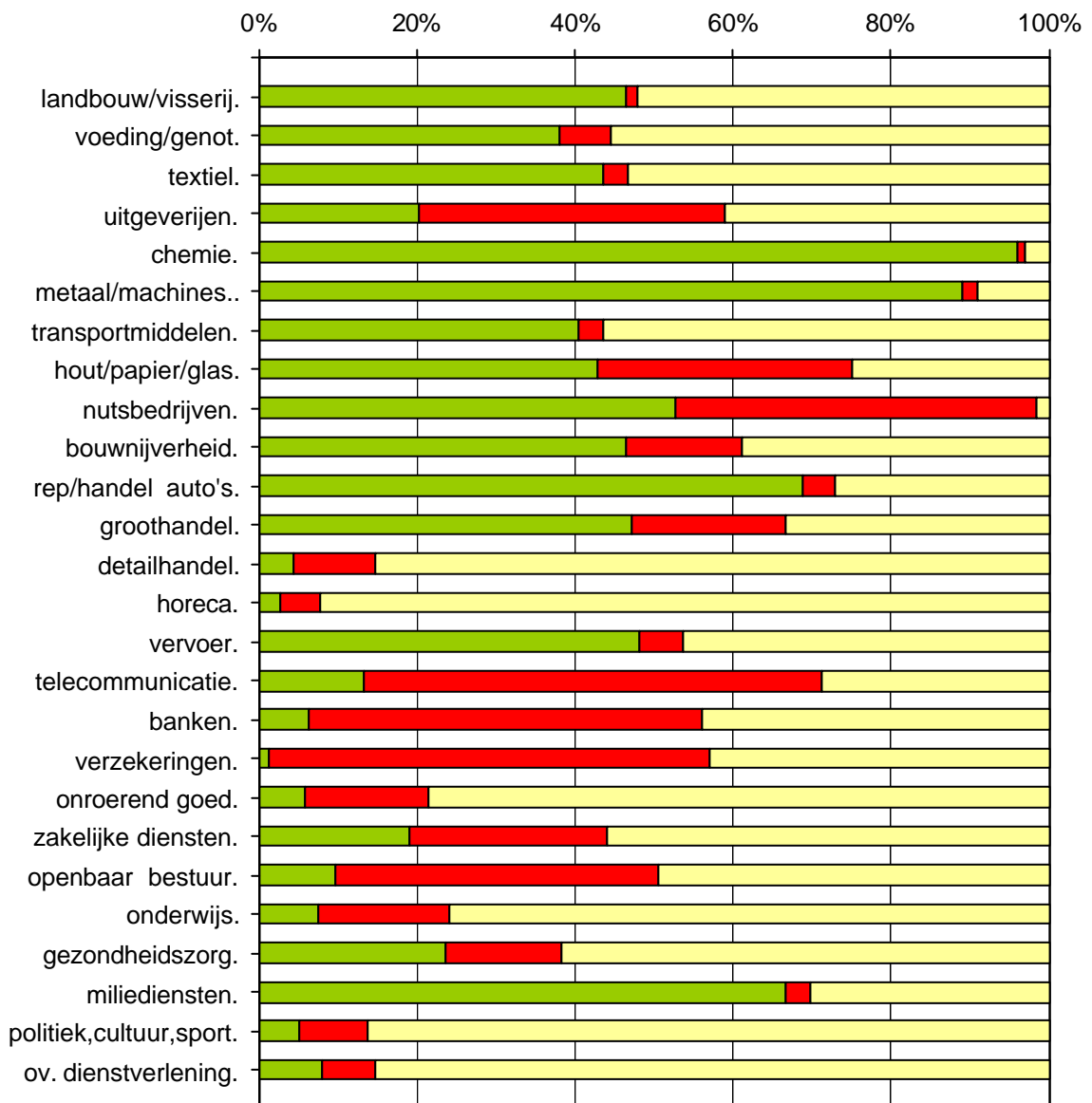
## Activiteiten op bedrijfslocaties

Een aantal grotere bedrijven in de primaire sector (bedrijfsklasse landbouw/visserij zijn gevestigd op het nog te ontwikkelen bedrijfsterrein Lutkemeerpolder, het betreft voornamelijk hoveniersbedrijven.

De meeste werkgelegenheid in de secundaire sector bevindt zich op bedrijfsterreinen. Uitzonderingen zijn de uitgeverijen, die deels op kantoorlocaties zijn gevestigd en de nutsbedrijven, die deels op kantoorlocaties staan ingeschreven.

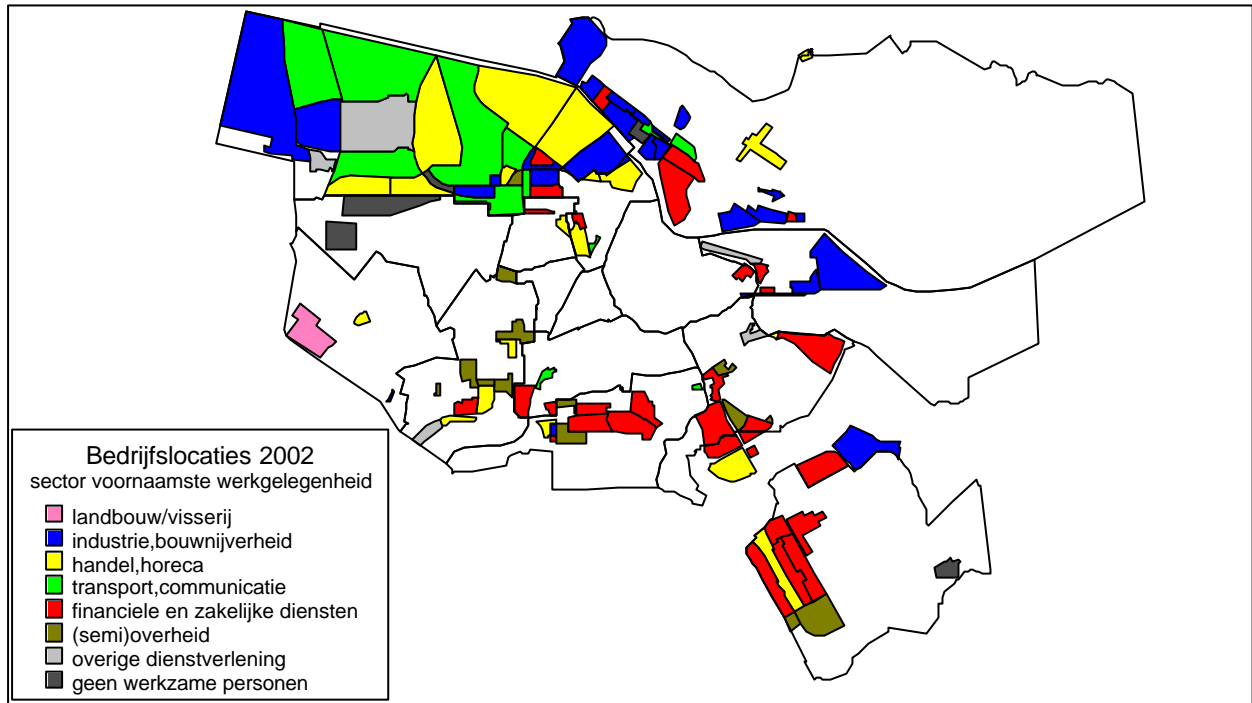
In de tertiaire sector is de concentratie op kantoorlocaties minder groot. Alleen in de bedrijfsklasse post en telecommunicatie, banken en verzekeringen is er een duidelijke concentratie op kantoorlocaties.

**Verdeling werkgelegenheid naar bedrijfsklasse en locatie  
in Amsterdam, 1/1/2002**



■ bedrijfsterreinen Amsterdam.
 ■ kantoorlocaties Amsterdam.
 ■ elders in Amsterdam.

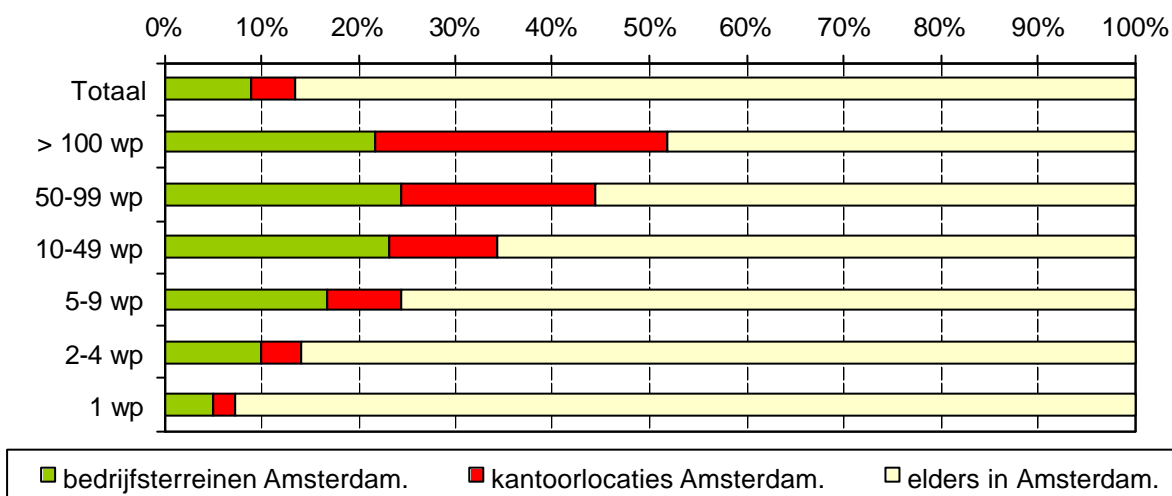
Op de kantoorlocaties bevindt de meeste werkgelegenheid zich meestal in de financiële en zakelijke dienstverlening. Op de bedrijfs- en haventerreinen bevindt de meeste werkgelegenheid zich in de industrie en de transport en communicatie. Op een aantal terreinen bevindt de meeste werkgelegenheid zich in de groothandel.



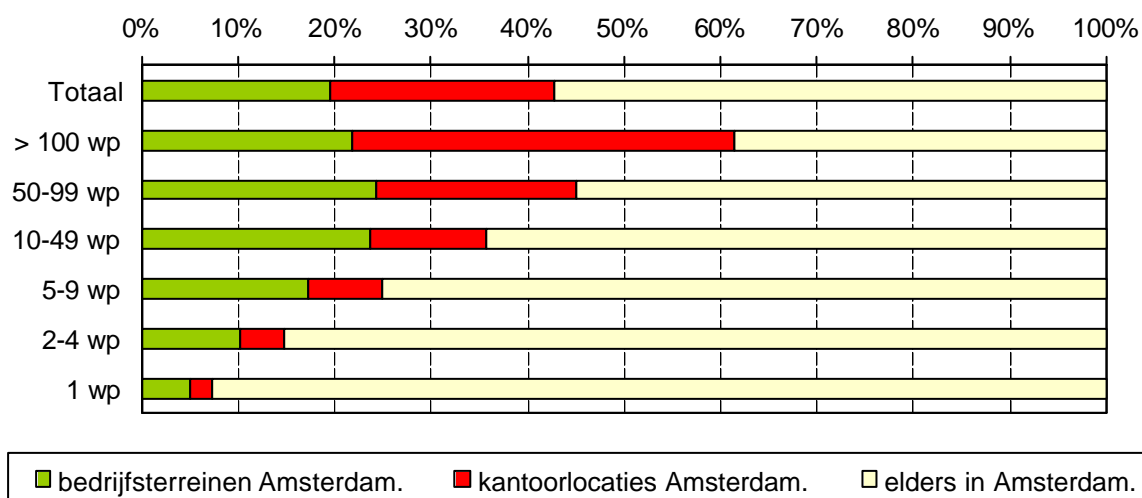
## Grootte van de vestigingen

Als wordt gekeken naar de grootte van de vestigingen is duidelijk dat op bedrijfsterreinen en kantoorlocaties vooral middelgrote en grote vestigingen liggen, buiten deze bedrijfslocaties liggen vooral de kleinere vestigingen. Op de kantoorlocaties zijn vooral grotere vestigingen aanwezig. De kaart op de volgende bladzijde laat de gemiddelde bedrijfsgrootte per terrein zien.

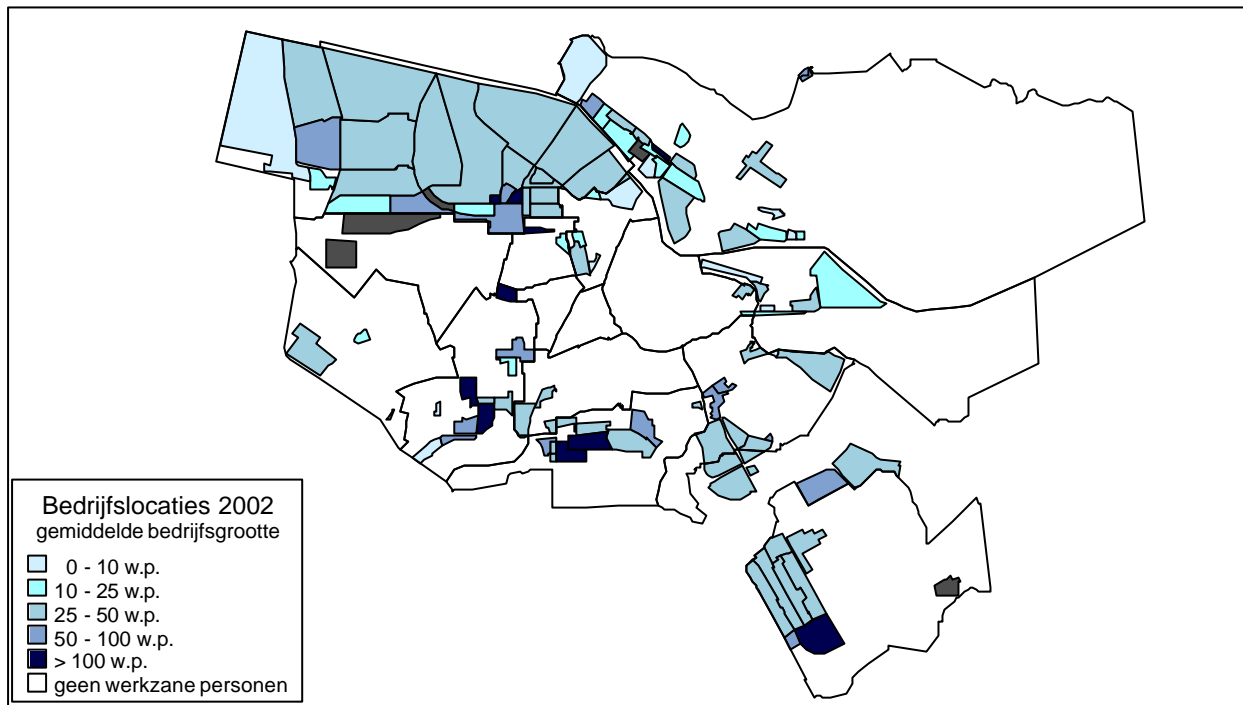
**Verdeling van de Amsterdamse vestigingen naar grootteklasse en locatie, 1/1/2002**



**Verdeling van de werkzame personen in Amsterdamse vestigingen naar grootteklasse en locatie, 1/1/2002**

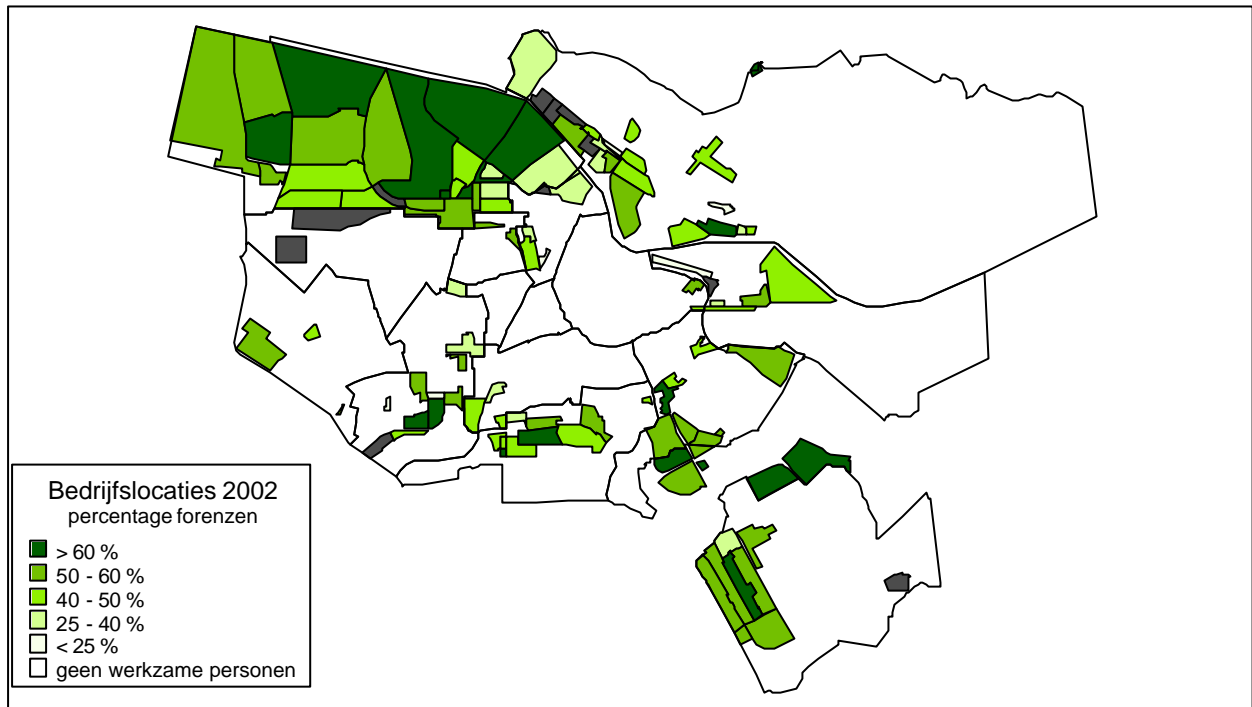


Onderstaande kaart geeft informatie over de gemiddelde bedrijfsgrootte per terrein. Op terreinen, waar grote instellingen als een ziekenhuis, universiteit, rechtbank of uitgeverij gevestigd zijn hebben een grote gemiddelde bedrijfsgrootte. Over het algemeen is de gemiddelde bedrijfsgrootte groter op kantoorlocaties en meer centraal gelegen bedrijfslocaties.



## Forenzen

Het aandeel forenzen verschilt per bedrijfslocatie. Met name op de haventerreinen en meer perifeer gelegen bedrijfslocaties als de haventerreinen en op Amstel I,II en III komt een groot deel (meer dan 50%) van de werknemers van buiten Amsterdam. Op meer centraal gelegen bedrijfslocaties, die in of bij woonwijken zijn gelegen is het aandeel forenzen over het algemeen veel geringer.



In bijlage 2 staan tabellen met kengetallen per bedrijfslocatie. In de eerste serie tabellen staan algemene kengetallen per bedrijfslocatie. In deze tabellen is de bruto-oppervlakte van de bedrijfslocaties opgenomen. Dit is het oppervlak exclusief water maar inclusief wegen, groen etc. In de tweede serie tabellen staat het aantal vestigingen en werkzame personen per bedrijfslocatie naar activiteit.

## 2. De werkgelegenheid op bedrijfslocaties 1998-2002

Op de volgende bladzijde worden in het kort de cijfers per 1 januari van 1998, 1999, 2000, 2001 en 2002 naast elkaar gezet.

Van 1998 tot 2002 is in Amsterdam het totaal aantal vestigingen met werkzame personen met 9.109 toegenomen, het aantal werkzame personen is met 64.406 toegenomen, een groei van 18,2 %.

Op de haven- en bedrijfsterreinen zijn er 8.840 arbeidsplaatsen bijgekomen, een groei van 12,1 %.

Op de kantoorlocaties zijn er 19.761 arbeidsplaatsen bijgekomen, een groei van 25,5 %.

In de eerste jaren bleef de groei op kantoorlocaties achter bij de totale groei, na 1999 is de werkgelegenheid op kantoorlocaties sterker gestegen dan elders.

Buiten de bedrijfslocaties zijn er 35.805 arbeidsplaatsen bijgekomen, een groei van 17,6 %.

Op de vier geïnventariseerde bedrijfsterreinen buiten Amsterdam is de werkgelegenheid tussen 1998 en 2002 met 2.768 arbeidsplaatsen gestegen, een groei van 32,5 %. Deze groei was groter dan op de Amsterdamse bedrijfsterreinen en was vooral het gevolg van de verhuizing van bedrijven naar nieuw opgeleverde bedrijfsgebouwen op het deel van het bedrijfsterrein Weespertrekvaart Zuid dat in de gemeente Ouderamstel ligt.

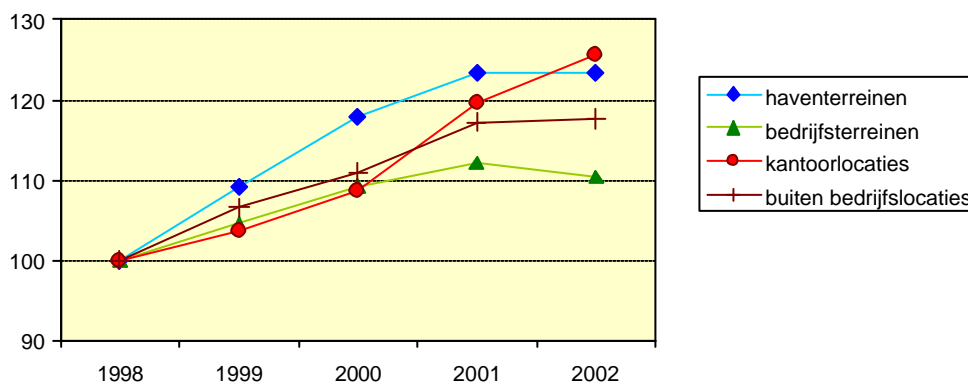
Op de twee geïnventariseerde kantoorlocaties buiten Amsterdam groeide de werkgelegenheid tussen 1998 en 2002 met 2.566 arbeidsplaatsen, een groei van 29,3 %, vooral het gevolg van het in gebruik nemen van nieuwe kantoorruimte op de kantoorlocatie Entrada.

Per soort bedrijfslocatie is er een duidelijk verschil in ontwikkeling. Op de haventerreinen en op de bedrijfsterreinen, die in de nota "*bedrijfslocaties in Amsterdam*" staan en buiten het grondgebied van de gemeente Amsterdam liggen, werd in de afgelopen jaren veel grond uitgegeven, waardoor er veel nieuwe vestigingen bijkwamen en de werkgelegenheid groeide. Op de bestaande bedrijfslocaties, waar nauwelijks grond beschikbaar is, was de groei veel geringer. Op de kantoorlocaties, die in de nota "*bedrijfslocaties in Amsterdam*" staan was de groei van het aantal vestigingen en werkzame personen ook groter dan op de bestaande locaties.

In 2001 was de ontwikkeling van de werkgelegenheid minder gunstig. In geheel Amsterdam nam het groeitempo af tot 1%. De daling van de werkgelegenheid is vooral het gevolg van opheffingen en inkrimpingen in de financiële sector, de bouwnijverheid en in de dienstverlening.

Op de bedrijfslocaties groeide de werkgelegenheid met gemiddeld 2%. Alleen op de kantoorlocaties groeide de werkgelegenheid nog substantieel. Op de haventerreinen groeide de werkgelegenheid nauwelijks en op de bedrijfsterreinen daalde de werkgelegenheid met 1,6 %. Buiten de bedrijfslocaties nam het groeitempo af tot +0,4 %.

Ontwikkeling van de werkgelegenheid naar soort locatie in Amsterdam 1998-2002 (index 1998 = 100)



Tabel 3.1 Kerncijfers vestigingen naar soort bedrijfslocatie 1998-2002.

soort bedrijfslocatie						groei
	1998	1999	2000	2001	2002	1998-2002
haventerrein in Amsterdam <sup>1)</sup>	543	598	656	690	710	31%
bedrijfsterrein nota bedrijfslocaties in Amsterdam	3158	3338	3410	3627	3637	15%
bedrijfsterrein nota bedrijfslocaties buiten Amsterdam. <sup>2)</sup>	246	275	318	349	377	53%
overig bedrijfsterrein in Amsterdam.	907	905	932	985	1006	11%
overig bedrijfsterrein buiten Amsterdam. <sup>3)</sup>	227	230	246	267	252	11%
kantoorlocaties nota bedrijfslocaties in Amsterdam.	1897	2001	2115	2159	2228	17%
overige kantoorlocaties in Amsterdam.	327	325	335	368	382	17%
overige kantoorlocaties buiten Amsterdam. <sup>4)</sup>	217	219	215	214	197	-9%
totaal bedrijfs/haventerreinen in Amsterdam.	4608	4841	4998	5302	5353	16%
totaal kantoorlocaties in Amsterdam.	2224	2326	2450	2527	2610	17%
buiten bedrijfslocaties in Amsterdam	43249	44979	47033	50227	51227	18%
Totaal Amsterdam	50081	52146	54481	58056	59190	18%

Tabel 3.2 Kerncijfers werkzame personen naar soort bedrijfslocatie 1998-2002.

soort bedrijfslocatie						groei
	1998	1999	2000	2001	2002	1998-2002
haventerrein in Amsterdam <sup>1)</sup>	9758	10652	11507	12040	12045	23%
bedrijfsterrein nota bedrijfslocaties in Amsterdam	44589	47360	49197	51278	49165	10%
bedrijfsterrein nota bedrijfslocaties buiten Amsterdam. <sup>2)</sup>	4725	5226	5639	6046	6573	39%
overig bedrijfsterrein in Amsterdam.	18598	18750	19827	19605	20575	11%
overig bedrijfsterrein buiten Amsterdam. <sup>2)</sup>	3788	5107	5629	5645	4708	24%
kantoorlocaties nota bedrijfslocaties in Amsterdam.	60043	62699	65241	72103	76894	28%
overige kantoorlocaties in Amsterdam.	17337	17583	18906	20448	20247	17%
overige kantoorlocaties buiten Amsterdam. <sup>4)</sup>	8758	9403	11116	10131	11324	29%
totaal bedrijfs/haventerreinen in Amsterdam.	72945	76762	80531	82923	81785	12%
totaal kantoorlocaties in Amsterdam.	77380	80282	84147	92551	97141	26%
buiten bedrijfslocaties in Amsterdam	202980	216336	225114	237923	238785	18%
Totaal Amsterdam	353305	373380	389792	413397	417711	18%

<sup>1)</sup> Het Havenbedrijf onderscheidt naast werkgelegenheid op haventerreinen ook havengebonden werkgelegenheid, die zich op andere bedrijfslocaties en soms ook buiten bedrijfslocaties bevindt. Deze is tussen 1998 en 2001 gestegen van 16.243 naar 21.062 werkzame personen, voor 2002 zijn nog geen cijfers beschikbaar.

<sup>2)</sup> In de publicatie *bedrijfslocaties in Amsterdam* worden haventerreinen, bedrijfsterreinen en kantoorlocaties onderscheiden. Een deel van het bedrijfsterrein Weespertrekvaart Zuid en een deel van het bedrijfsterrein Amstel I en het gehele bedrijfsterrein Amstel II liggen niet in de gemeente Amsterdam maar worden wel in de nota behandeld.

<sup>3)</sup> Verrijn Stuart in de gemeente Diemen.

<sup>4)</sup> Diemen Zuid in de gemeente Diemen en Entrada in de gemeente Ouderamstel.

In Bijlage 3 staan algemene tabellen over het aantal vestigingen en werkzame personen naar soort locatie en activiteit in de jaren 1998-2002.

### 3. Werkgelegenheidsontwikkeling per stadsdeel.

#### Algemeen

In 1998 waren er in Amsterdam 50.083 vestigingen met werkzame personen, waarvan 6.832 vestigingen met 150.325 werkzame personen op bedrijfslocaties. 13,6 % van de vestigingen en 42,5 % van de werkgelegenheid bevond zich op een bedrijfslocatie in Amsterdam.

In 2002 waren er 59.190 vestigingen met 417.711 werkzame personen, waarvan 7.963 vestigingen met 178.926 werkzame personen op Amsterdamse bedrijfslocaties, 13,4 % van vestigingen en 42,8 % van de werkgelegenheid bevond zich begin 2002 op een bedrijfslocatie.

De werkgelegenheidsontwikkeling is op de bedrijfslocaties iets gunstiger geweest dan buiten de bedrijfslocaties, waardoor het aandeel van de werkgelegenheid op bedrijfslocaties iets is toegenomen.

In 2001 groeide de werkgelegenheid in Amsterdam met 1%, op de bedrijfslocaties groeide de werkgelegenheid met 2%. Met name op kantoorlocaties groeide de werkgelegenheid.

Per stadsdeel verschilt deze ontwikkeling. Dit wordt hieronder besproken, de kaarten in bijlage 1 geven de ligging van de bedrijfslocaties weer.

De tabel hieronder geeft een algemeen beeld van de ontwikkelingen, in bijlage 4 staan meer gedetailleerde tabellen.

Tabel 3.1. De ontwikkeling van het werkzame personen op bedrijfslocaties en in de stadsdelen.

	op bedrijfslocaties			aandeel w.p. 2002	totaal stadsdeel		groei 98-02		groei 01-02		
	1998	2001	2002		1998	2001	2002 op b.l.	totaal	op b.l.	totaal	
Amsterdam Centrum	472	609	598	0,6%	78649	93246	92021	27%	17%	-2%	-1%
Westpoort	34536	41442	42445	100%	34536	41454	42452	23%	23%	2%	2%
Westerpark	3030	2970	2706	28%	8041	9307	9510	-11%	18%	-9%	2%
Oud-West					9009	10722	11193		24%		4%
Zeeburg	2100	1853	2179	29%	5498	6911	7584	4%	38%	18%	10%
Bos & Lommer	3136	5035	5131	49%	8916	10597	10436	64%	17%	2%	-2%
De Baarsjes					4970	5915	5051		2%		-15%
Amsterdam Noord	12063	13917	14484	56%	20949	24566	25801	20%	23%	4%	5%
Geuzenveld/Slotermeer					5039	6467	6179		23%		-4%
Osdorp	947	950	1010	13%	6199	7113	7520	7%	21%	6%	6%
Slotervaart/ O. veld	16829	19538	19030	61%	27811	30566	31400	13%	13%	-3%	3%
Zuid Oost	38761	43623	43263	84%	45899	51720	51641	12%	13%	-1%	0%
Oost/Watergraafsmeer	15432	19942	19417	56%	29065	34580	34863	26%	20%	-3%	1%
Amsterdam oud-zuid	5108	5429	5214	13%	35234	41551	40998	2%	16%	-4%	-1%
Zuideramstel	17911	20166	23449	57%	33643	38682	41062	31%	22%	16%	6%
Totaal	150325	175474	178926	43%	353458	413397	417711	19%	18%	2%	1%

## **stadsdeel Amsterdam Centrum**

In stadsdeel Centrum ligt het bedrijfsterrein *Conradstraat* (het voormalige STORK/Werkspoorterrein). Ook een deel van het bedrijfsterrein *Zeeburgerkade* (onderdeel van de in de nota bedrijfslocaties opgenomen bedrijfslocatie *Crucquiusweg*) ligt in stadsdeel Centrum.

Op deze bedrijfsterreinen waren op 1/1/2002 48 vestigingen met 598 werkzame personen, dit is minder dan 1% van de totale werkgelegenheid in stadsdeel Centrum, die op 1 januari 2002 92.021 werkzame personen bedroeg.

Van 1998 tot 2002 is het aantal werkzame personen in stadsdeel Amsterdam Centrum met 17% gegroeid, op de bedrijfsterreinen was de groei groter (27%).

In 2001 daalde de werkgelegenheid in stadsdeel Amsterdam Centrum met 1 %, op de bedrijfsterreinen in dit stadsdeel daalde de werkgelegenheid met 2%.

## **Westpoort**

Het grootste deel van Westpoort bevat bedrijfslocaties, alleen het gebied ten zuiden van *de Heining* en de omgeving van de Amsterdamse golfclub ten zuiden van de *Afrikahaven* zijn geen bedrijfslocatie. In Westpoort zijn 21 bedrijfsterreinen en 5 kantoorlocaties. 16 Bedrijfsterreinen en 3 kantoorlocaties zijn in de nota bedrijfslocaties opgenomen, hier was in de afgelopen jaren grond beschikbaar of zal in de komende jaren grond beschikbaar komen.

Op 1 januari 2002 waren er in Westpoort 1.729 vestigingen met 34.536 werkzame personen, één kleine vestiging was niet op een bedrijfslocatie gevestigd.

In Westpoort heeft de werkgelegenheid zich met een stijging van 23 % in de afgelopen 4 jaar gunstiger ontwikkeld dan in geheel Amsterdam. Op de bedrijfsterreinen steeg de werkgelegenheid in deze periode met 23%, op de kantoorlocaties met 22 %. Deze werkgelegenheidsontwikkeling is het resultaat van de uitgifte van ruim 133 ha grond in de afgelopen jaren.

In 2001 is het aantal vestigingen in Westpoort met 7% toegenomen, het aantal werkzame personen steeg in Westpoort in 2001 met 2%. Alleen op de kantoorlocaties in Westpoort steeg in 2001 de werkgelegenheid, op de bedrijfsterreinen daalde het aantal werkzame personen.

## **stadsdeel Westerpark**

Stadsdeel Westerpark bevat 5 bedrijfsterreinen, waar grond beschikbaar is. In de *nota bedrijfslocaties* zijn deze bedrijfslocaties samengevoegd tot bedrijfslocatie *Bedrijvencentrum Westerpark* en bedrijfslocatie *Houthavens*. Op deze bedrijfsterreinen waren in 2002 417 vestigingen met 2.706 werkzame personen, bijna een derde van de totale werkgelegenheid in stadsdeel Westerpark.

Van 1998 tot 2002 is de werkgelegenheid in stadsdeel Westerpark met 18 % gestegen, op de bedrijfsterreinen daalde de werkgelegenheid met 11%.

In 2001 steeg de werkgelegenheid in stadsdeel Westerpark met 2% maar op de bedrijfsterreinen daalde de werkgelegenheid met 9%. Dit wordt voor een belangrijk deel veroorzaakt door de komende herinrichting van de Houthavens tot woongebied, waarvoor een aantal bedrijven is verplaatst. De werkgelegenheid daalde op alle bedrijfsterreinen behalve *Amsterdam Food Centre* (onderdeel van de bedrijfslocatie *Bedrijvencentrum Westerpark*).

## **stadsdeel Oud West**

In stadsdeel Oud West liggen geen bedrijfslocaties, de werkgelegenheid steeg hier van 9.009 werkzame personen in 1998 naar 11.193 werkzame personen in 2002, een stijging van 24 %.

In 2001 was de ontwikkeling van de werkgelegenheid in stadsdeel Oud West met een stijging van 4% gunstiger dan in geheel Amsterdam.

## **stadsdeel Zeeburg**

In stadsdeel Zeeburg liggen 5 bedrijfslocaties, op 2 bedrijfsterreinen (*Zeeburgereiland* en *Cruquiusweg*) is grond beschikbaar. Op de vijf bedrijfslocaties in stadsdeel Zeeburg waren in 2002 380 vestigingen met 2.109 werkzame personen, bijna een derde van de totale werkgelegenheid in stadsdeel Zeeburg.

Van 1998 tot 2002 is de werkgelegenheid in stadsdeel Zeeburg met 38 % gestegen, op de bedrijfslocaties steeg de werkgelegenheid met 4 %. De werkgelegenheid steeg op de kantoorlocaties; op de bedrijfsterreinen daalde de werkgelegenheid.

In 2001 steeg de werkgelegenheid in stadsdeel Zeeburg met 10%. Deze groei deed zich vooral op bedrijfslocaties voor, waar het aantal werkzame personen met +18% steeg. De grootste stijging (met 263 werkzame personen naar 352 w.p) deed zich voor op de kantoorlocatie Rietlandpark, waar een deel van de kantoorgebouwen Quintet Office in gebruik werden genomen.

## **stadsdeel Bos en Lommer**

In stadsdeel Bos en Lommer liggen twee bedrijfslocaties, de kantoorlocatie *Boldootstrook* en het bedrijfsterrein *Landlust*. Dit terrein is als onderdeel van de bedrijfslocatie *Bedrijvencentrum Westerpark* opgenomen in de nota bedrijfslocaties.

Op de bedrijfslocaties in stadsdeel Bos en Lommer waren in 2002 175 vestigingen met 5.131 werkzame personen, bijna de helft van de werkgelegenheid in dit stadsdeel.

Van 1998 tot en met 2002 is de werkgelegenheid in stadsdeel Bos en Lommer met 17% gestegen, op de bedrijfslocaties met 64%. Deze grote stijging is in belangrijke mate het gevolg van het betrekken van de 17.000 m<sup>2</sup> in 2000 opgeleverde kantoorruimte op de kantoorlocatie *Boldootstrook*.

In 2001 daalde de werkgelegenheid in stadsdeel Bos en Lommer met 2%, op de bedrijfslocaties steeg de werkgelegenheid daarentegen met 2%.

## **stadsdeel de Baarsjes**

Binnen stadsdeel de Baarsjes liggen geen bedrijfslocaties. In stadsdeel de Baarsjes steeg de werkgelegenheid van 4.970 werkzame personen in 1998 naar 5.051 werkzame personen in 2002, een stijging van 2%.

Volgens de cijfers verminderde in 2001 de werkgelegenheid in de Baarsjes met ruim 900 personen. Dit is echter geen reële daling maar een verdeling van werkzame personen van het hoofdkantoor van een zorginstelling naar vestigingen elders in Amsterdam. Als dit buiten beschouwing wordt gelaten is de werkgelegenheid in dit stadsdeel met 21 personen gedaald, een daling van 4 promille.

## **stadsdeel Amsterdam-Noord**

In stadsdeel Amsterdam-Noord liggen 22 bedrijfslocaties, 20 bedrijfsterreinen en 2 kantoorterreinen..

Op 7 bedrijfsterreinen is geen grond beschikbaar. Op de in de nota bedrijfslocaties opgenomen bedrijfsterreinen *Noorder IJplas*, *Cornelis Douwesterrein*, *Buiksloterweg/Papaverham* en *Hamerstraten* de kantoorlocaties *Hoge Land* en *Centrale zone Noord* is in de afgelopen jaren grond uitgegeven of komt in de komende jaren grond beschikbaar. Voor de monitor bedrijfslocaties zijn de bedrijfsterreinen *Cornelis Douwesterrein* en *Buiksloterweg/Papaverham* opgedeeld in 9 respectievelijk 2 delen.

Op de bedrijfslocaties in Amsterdam Noord waren in 2002 1.344 vestigingen met 14.484 werkzame personen, 56% van de werkgelegenheid in Amsterdam Noord. Tussen 1998 en 2002 is de werkgelegenheid in Amsterdam Noord met 23% gestegen, op de bedrijfslocaties steeg de werkgelegenheid met 20%. De grootste stijging deed zich voor op de kantoorlocaties.

In 2001 steeg de werkgelegenheid in Amsterdam Noord met 5 %. Op de bedrijfsterreinen steeg de werkgelegenheid met 3%, gevolg van het in gebruik nemen van nieuwe bedrijfsgebouwen op het *Cornelis Douwesterrein*. Op de kantoorlocaties steeg de werkgelegenheid met 12 %, de werkgelegenheid steeg vooral in de *Centrale zone Noord* (omgeving *Buikslotermeerplein*), waar een bouwonderneming een nieuw regiokantoor vestigde.

## **stadsdeel Geuzenveld/Slotermeer**

In stadsdeel Geuzenveld/Slotermeer zijn twee bedrijfslocaties aangewezen, die nog ontwikkeld moeten worden, de locaties *Geuzenveld Noord* en *Osdorper Binnenpolder*.

Op deze locaties stonden in de periode 1998-2002 geen vestigingen met werkzame personen ingeschreven. In het gehele stadsdeel steeg de werkgelegenheid tussen 1998 en 2002 met 23 %.

In 2001 daalde de werkgelegenheid echter met 5%.

## **stadsdeel Osdorp**

In stadsdeel Osdorp liggen 3 bedrijfsterreinen. Het in de nota bedrijfslocaties opgenomen bedrijfsterrein *Lutkemeerpolder* moet nog worden ontwikkeld, op het terrein van het *Bedrijvencentrum Osdorp* is ruimte voor 7.300 m<sup>2</sup> kantoorruimte. Op het bedrijfsterrein *Sloten Slimmeweg* is geen grond beschikbaar.

Op deze drie bedrijfslocaties in stadsdeel Osdorp waren in 2002 142 vestigingen met 1.010 werkzame personen, 13% van de werkgelegenheid in het stadsdeel.

Tussen 1998 en 2002 is de werkgelegenheid op de Osdorpse bedrijfslocatie gestegen met 7% gestegen, minder dan de werkgelegenheidsstijging van 21% in het gehele stadsdeel.

In 2001 steeg de werkgelegenheid op de bedrijfslocaties met 6 %, evenveel als in het gehele stadsdeel.

## **stadsdeel Slotervaart/Overtoomse veld**

Stadsdeel Slotervaart/Overtoomse veld heeft 11 bedrijfslocaties, 5 bedrijfsterreinen en 6 kantoorlocaties.

Op 3 bedrijfsterreinen en 4 kantoorlocaties is in de afgelopen jaren grond beschikbaar gekomen of komt in de nabije toekomst grond beschikbaar. De bedrijfslocatie *Haagseweg* moet nog worden ontwikkeld, de kantoorlocatie *Riekerpolder* is pas recent ontwikkeld (hier is momenteel 96.300 m<sup>2</sup> kantoorruimte in aanbouw).

Op de bedrijfslocaties in dit stadsdeel waren in 2002 632 vestigingen met 19.030 werkzame personen, 61% van de werkgelegenheid in stadsdeel Slotervaart/Overtoomse veld.

Tussen 1998 en 2002 is de werkgelegenheid op deze 11 bedrijfslocaties in dezelfde mate gestegen als in het gehele stadsdeel (13% stijging). In deze periode steeg de werkgelegenheid vooral op de kantoorlocaties, op de bedrijfsterreinen was de stijging veel geringer.

In 2001 steeg de werkgelegenheid in stadsdeel Slotervaart/Overtoomse veld met 3%. Op de bedrijfslocaties daalde de werkgelegenheid met 3 %. De daling van de werkgelegenheid was op de kantoorlocaties iets groter dan op de bedrijfsterreinen.

## **stadsdeel Zuidoost**

Vierentachtig procent van de werkgelegenheid in stadsdeel Zuidoost is op bedrijfslocaties gevestigd, dit is na Westpoort het grootste aandeel binnen de gemeente Amsterdam. In stadsdeel Zuidoost zijn 9 bedrijfslocaties, 5 bedrijfsterreinen en 4 kantoorlocaties. Op bijna alle bedrijfslocaties is grond beschikbaar, alleen op het bedrijfsterrein *Pompstation Waterleidingen Zuidoost* is geen grond beschikbaar. De in de nota bedrijfslocaties opgenomen bedrijfslocatie *Amstel III* is voor de monitor bedrijfslocaties opgedeeld in 3 bedrijfsterreinen en 2 kantoorlocaties.

In het gehele stadsdeel Zuidoost steeg in deze periode de werkgelegenheid met 13%. Op de bedrijfslocaties in stadsdeel Zuidoost waren in 2002 1.410 vestigingen met 43.263 werkzame personen aanwezig. Tussen 1998 en 2002 is de werkgelegenheid op deze bedrijfslocaties gestegen met 4.502 personen, een stijging van 12%. Op de bedrijfsterreinen was de stijging iets groter dan op de kantoorlocaties.

In 2001 daalde de werkgelegenheid in stadsdeel Zuidoost met 0,15%, op de bedrijfslocaties daalde de werkgelegenheid met 1%, de werkgelegenheid verminderde vooral op de kantoorlocaties.

## **stadsdeel Oost/Watergraafsmeer**

In stadsdeel Oost/Watergraafsmeer liggen 9 bedrijfslocaties, 7 bedrijfsterreinen en 2 kantoorlocaties, Op 4 bedrijfsterreinen en 1 kantoorlocatie is grond beschikbaar.

Op de bedrijfslocaties in stadsdeel Oost/Watergraafsmeer waren in 2002 750 vestigingen met 19.417 werkzame personen, ruim de helft van de werkgelegenheid in dit stadsdeel.

Van 1998 tot 2002 is de werkgelegenheid in stadsdeel Oost/Watergraafsmeer met 21% gestegen, op de bedrijfslocaties met 28%. Op zowel de kantoorlocaties als de bedrijfsterreinen steeg de werkgelegenheid, de grootste stijging deed zich voor op de kantoorlocaties.

In 2001 steeg de werkgelegenheid in stadsdeel Oost/Watergraafsmeer met 1%, op de bedrijfslocaties daalde de werkgelegenheid met 3%. Vooral op de bedrijfsterreinen daalde de werkgelegenheid.

## **stadsdeel Amsterdam Oud Zuid**

Stadsdeel Amsterdam Oud Zuid bevat drie bedrijfslocaties, 2 bedrijfsterreinen en één kantoorlocatie. Op het bedrijfsterrein *Schinkel* en de kantoorlocatie *Burgerweeshuis*, die deel uitmaakt van de *Zuidas* is grond beschikbaar, op bedrijfsterrein *Karperweg* is voorlopig geen grond beschikbaar.

Op de bedrijfslocaties in stadsdeel Amsterdam Oud Zuid waren in 2002 309 vestigingen met 5.214 werkzame personen aanwezig, 13% van de werkgelegenheid in het stadsdeel.

Tussen 1998 en 2002 is de werkgelegenheid in het stadsdeel met 16% gestegen. Op de bedrijfslocaties is de werkgelegenheid in deze periode slechts met 2% gestegen. Op de bedrijfsterreinen daalde de werkgelegenheid, op de kantoorlocatie *Burgerweeshuis* steeg de werkgelegenheid met 42%, in belangrijke mate het gevolg van het in gebruik nemen van een nieuw kantoorgebouw in 1999.

In 2001 daalde in stadsdeel Amsterdam Oud Zuid de werkgelegenheid met 1%, op de bedrijfslocaties was deze daling 4%. De daling van de werkgelegenheid in 2001 was op de kantoorlocaties en de bedrijfslocaties ongeveer even groot.

## **stadsdeel Zuideramstel**

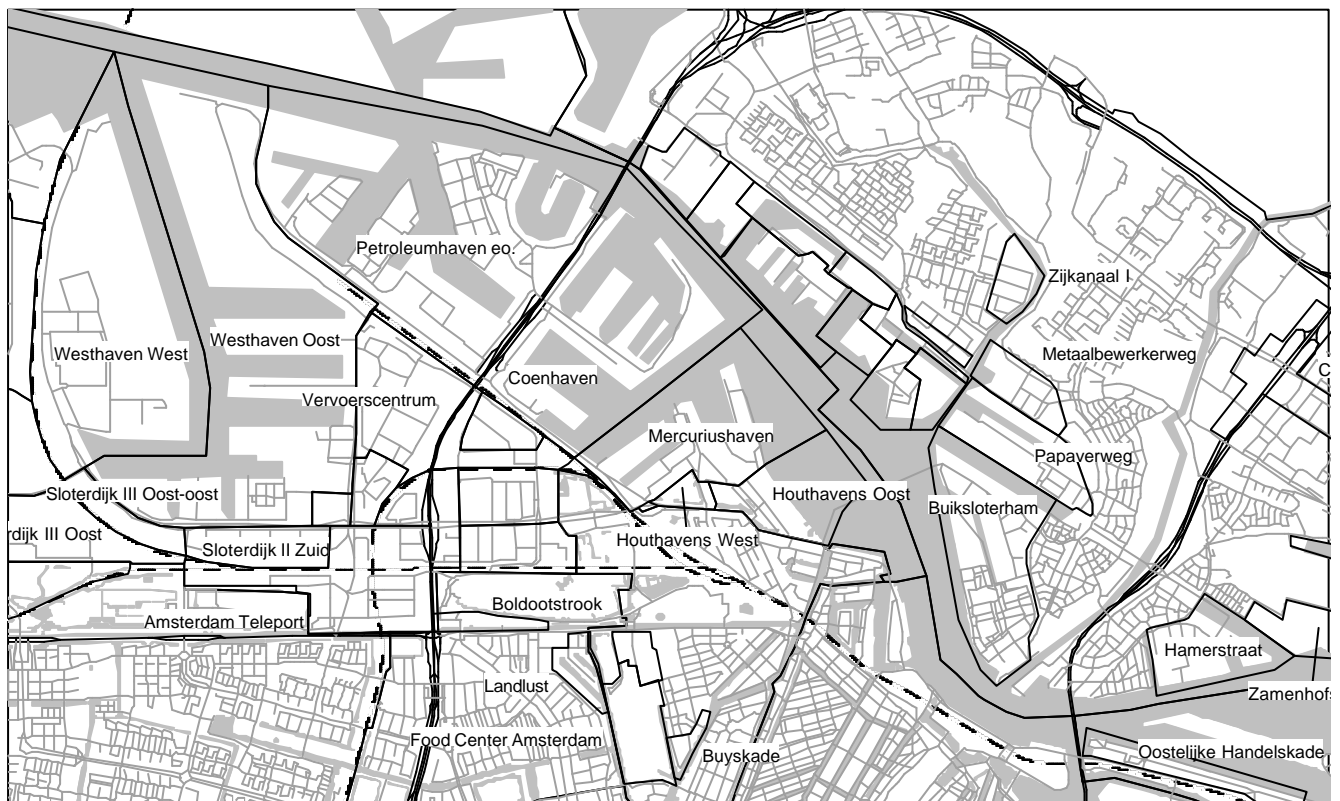
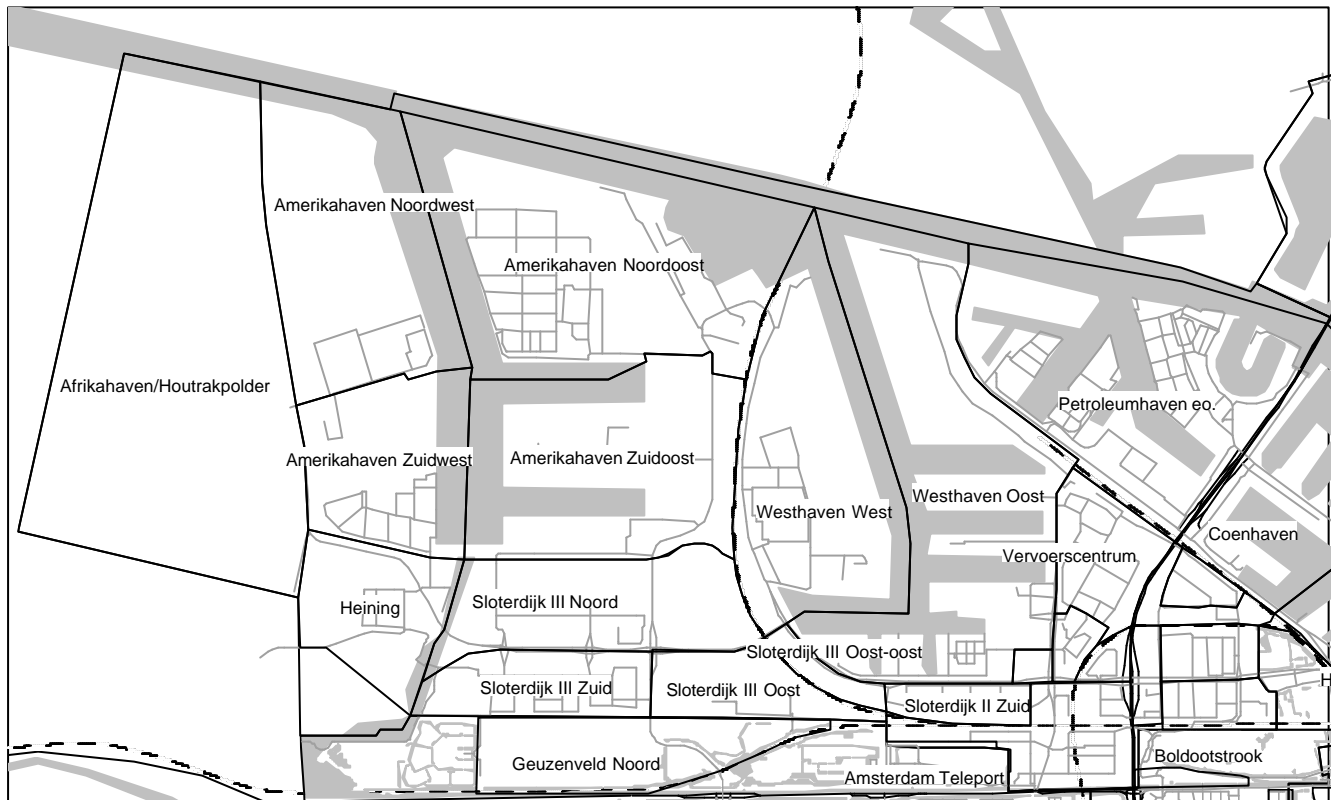
In stadsdeel Zuideramstel zijn 10 bedrijfslocaties aanwezig, waarvan 7 kantoorlocaties. Op deze kantoorlocaties is in de afgelopen jaren grond uitgegeven. Als de *Zuidas* verder wordt ontwikkeld zal hier ook grond beschikbaar komen. Voor de monitor werkgelegenheid bedrijfslocaties is de kantoorlocatie *Zuidas* opgesplitst in 6 deelgebieden, de kantoorlocatie *Zuiderhof* ligt tegen de *Zuidas* aan. Op de drie bedrijfsterreinen in stadsdeel Zuideramstel is geen grond beschikbaar, wel is het bedrijfsterrein *Jollenpad* recent herontwikkeld, waarbij een deel van de bedrijvigheid tijdelijk elders was gehuisvest.

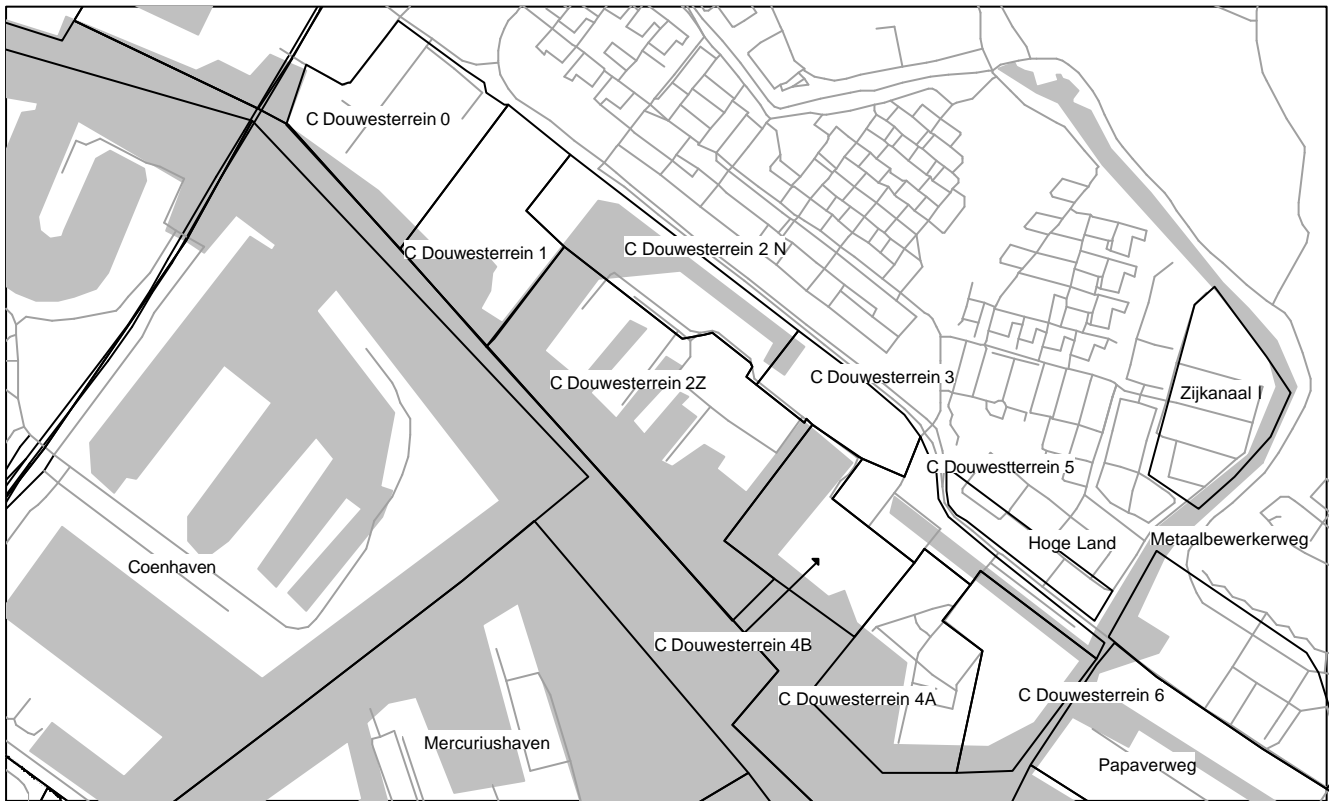
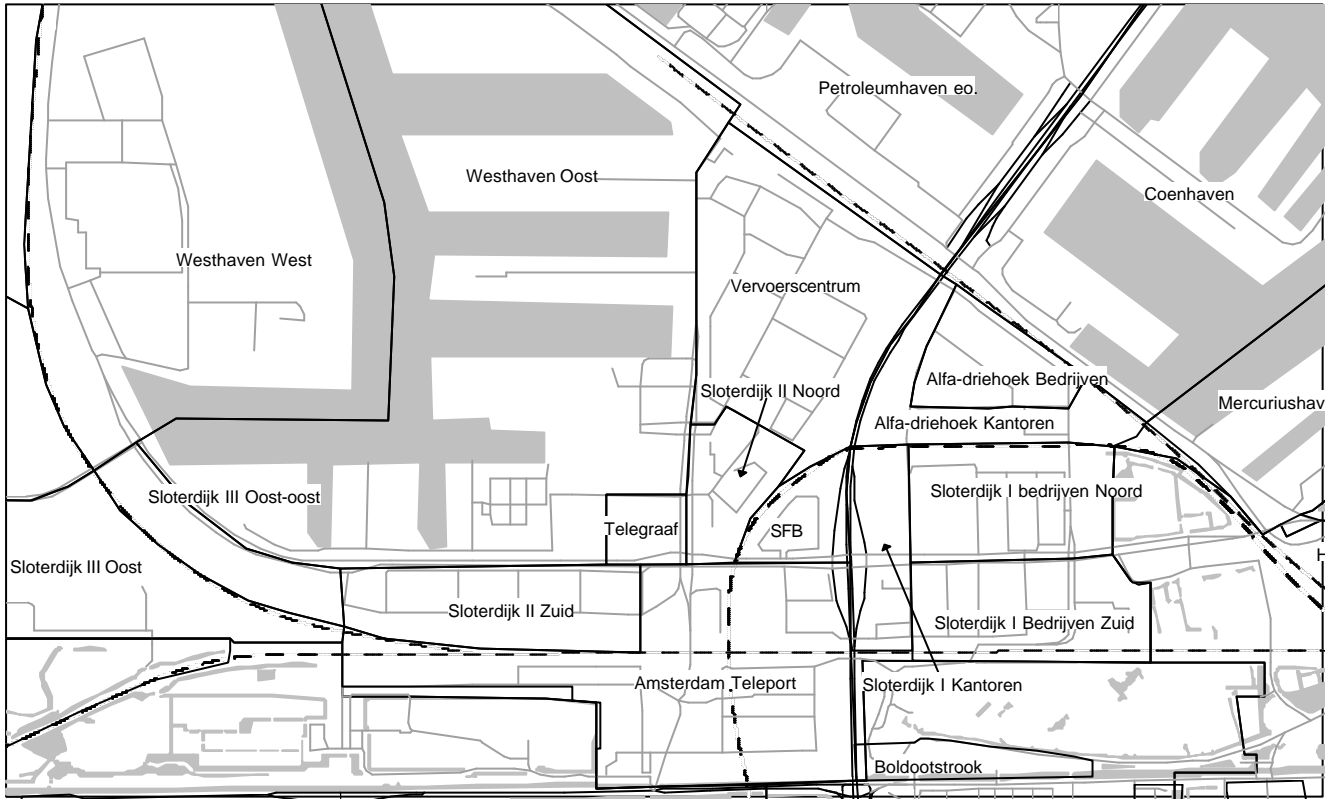
Op de bedrijfslocaties in dit stadsdeel waren in 2002 628 vestigingen met 23.449 werkzame personen aanwezig, 57% van de werkgelegenheid in stadsdeel Zuideramstel, het grootste deel hiervan bevindt zich op de kantoorlocaties.

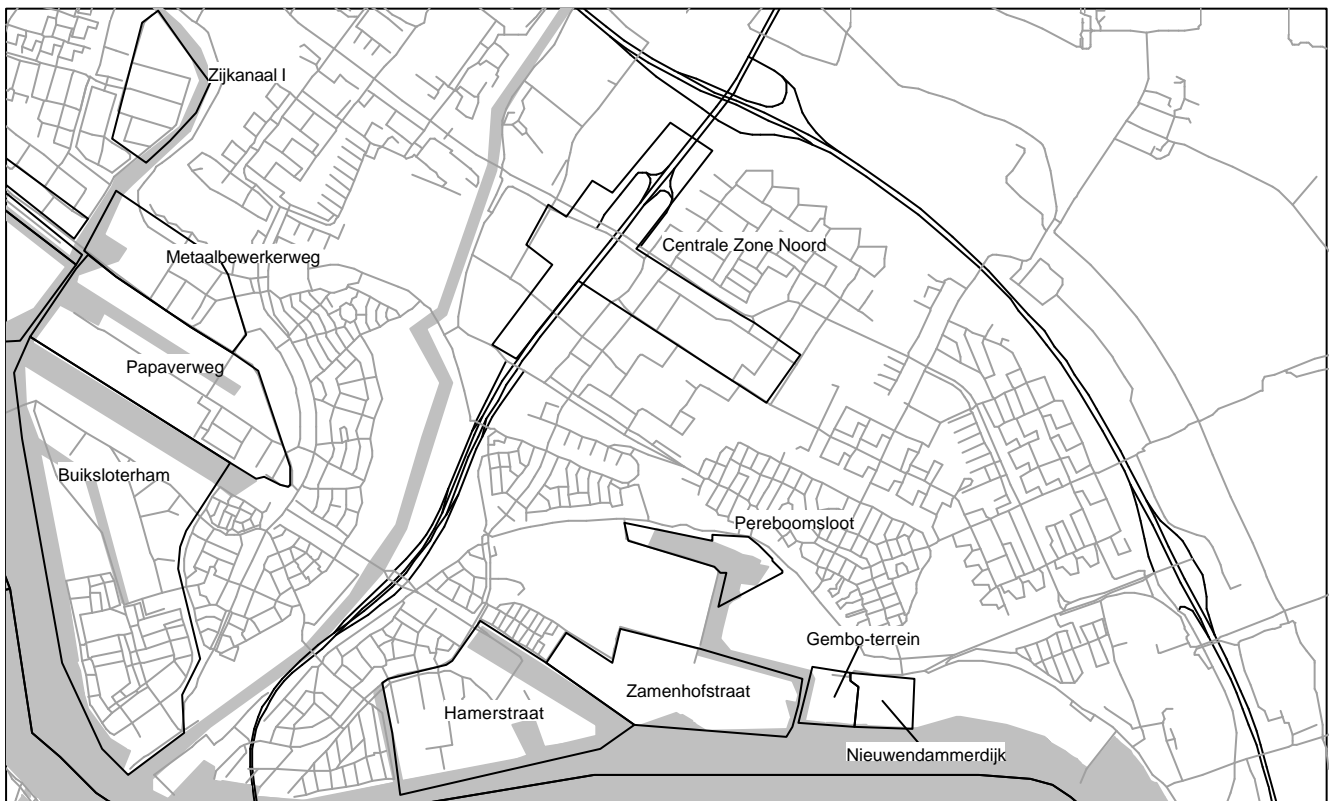
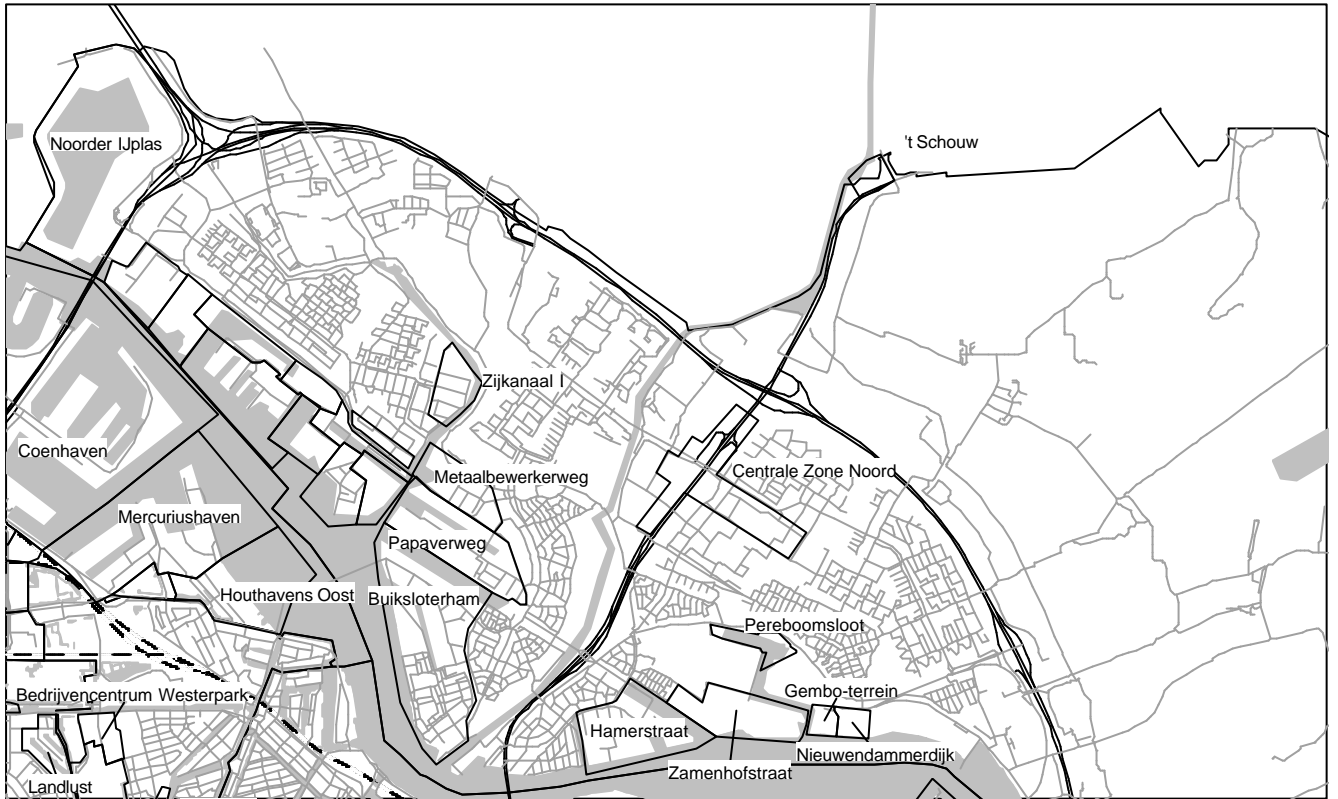
Tussen 1998 en 2002 is de werkgelegenheid op de bedrijfslocaties met 33% gestegen, meer dan de stijging van de werkgelegenheid in het gehele stadsdeel (22% stijging). In deze periode is zowel op de kantoorlocaties als op de bedrijfsterreinen de werkgelegenheid sterk gestegen. Op de bedrijfsterreinen, waar in 2002 1,7% van de werkgelegenheid in het stadsdeel was, was de stijging het grootst. Deze grote stijging houdt enerzijds verband met het in gebruik nemen van nieuwe bedrijfsgebouwen op bedrijfsterrein *Jollenpad*, anderzijds met een verandering in de organisatie van het gemeentevervoerbedrijf, die de bedrijfslocatie *Tramremise Lekstraat* beheert.

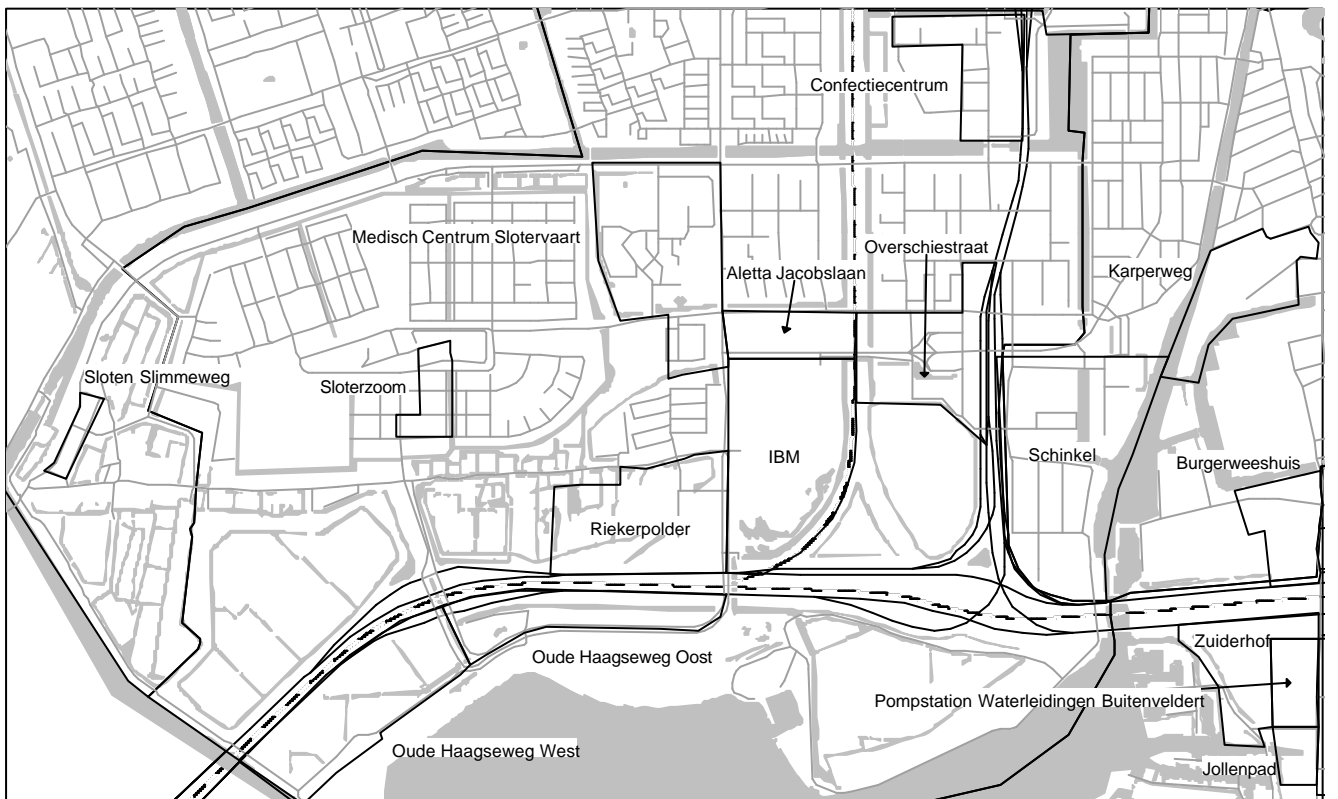
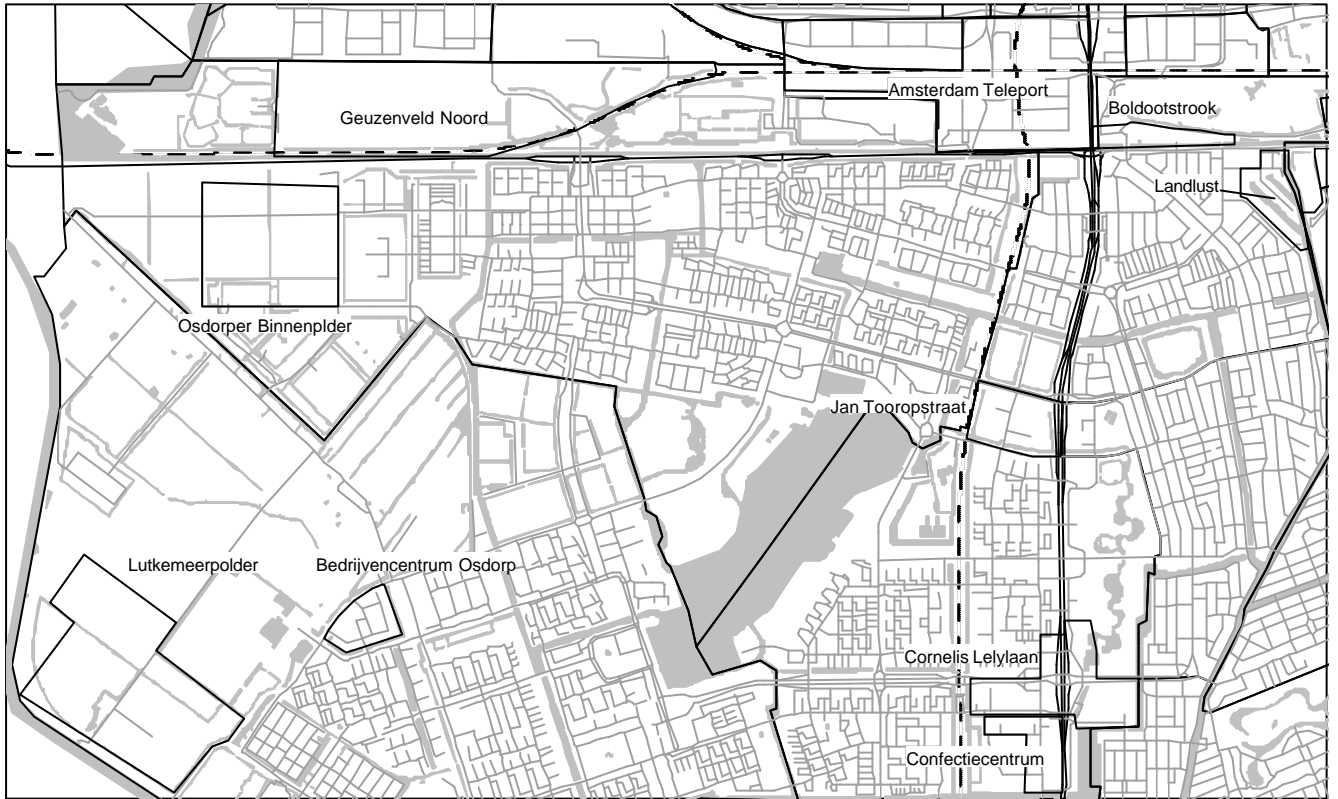
In 2001 steeg de werkgelegenheid in stadsdeel Zuideramstel met 6%. Op de bedrijfslocaties steeg de werkgelegenheid met 16%. Op de kantoorlocaties steeg de werkgelegenheid met 14%. Op de bedrijfslocaties steeg de werkgelegenheid zelfs 69%, de achtergrond van deze stijging is hierboven beschreven.

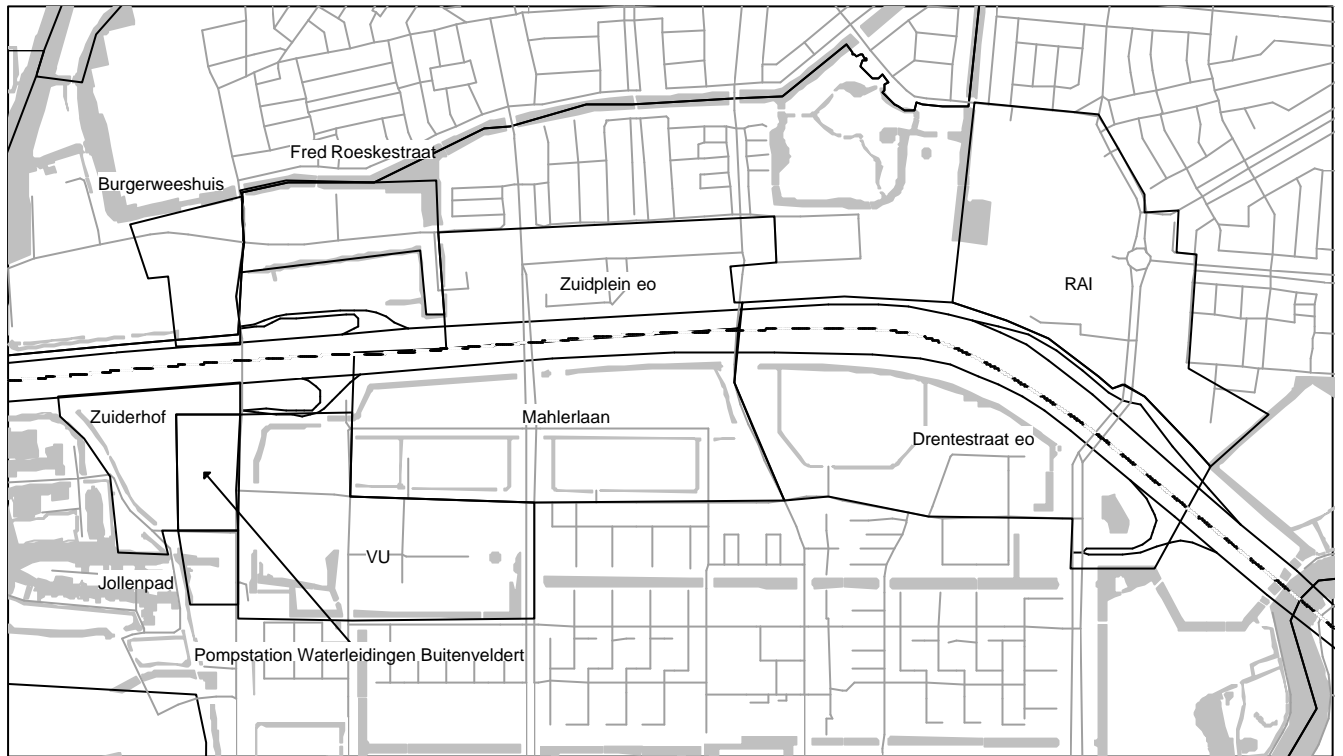
## Bijlage 1 Ligging van de bedrijfslocaties

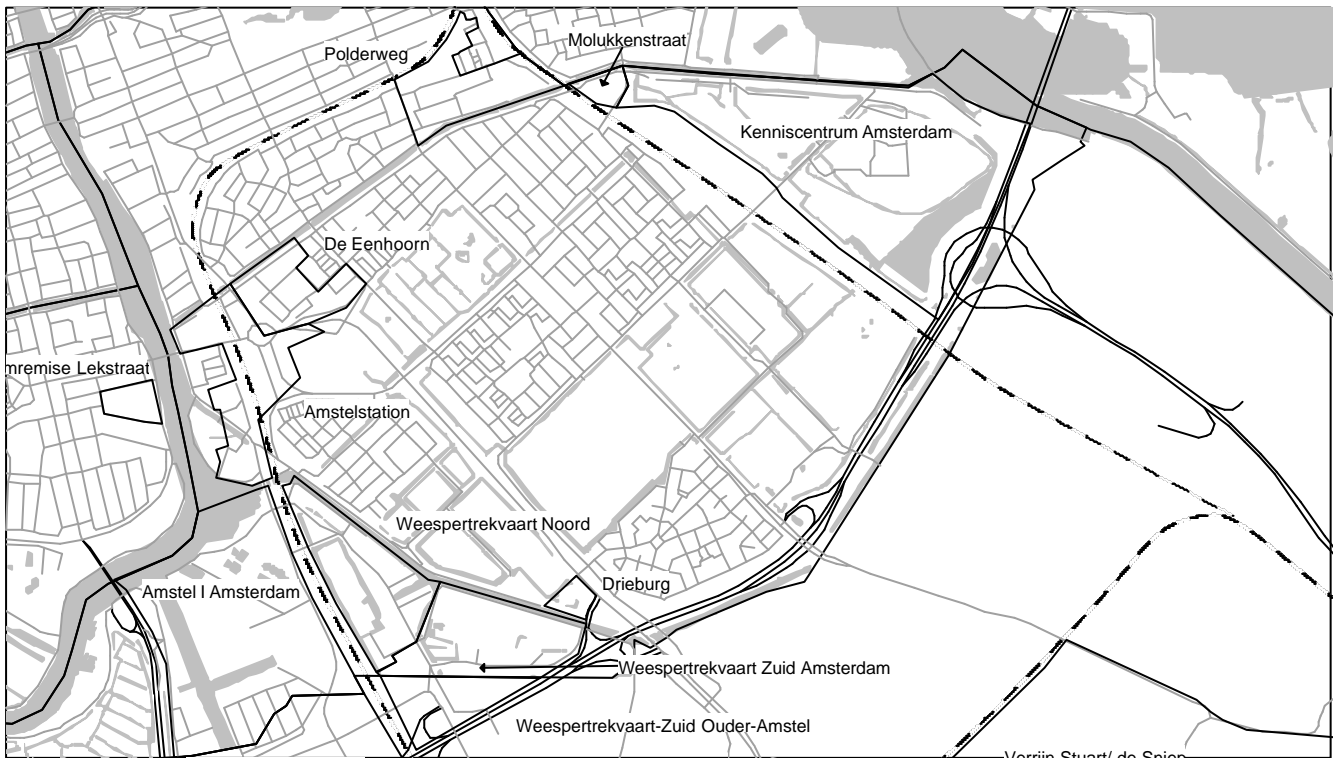
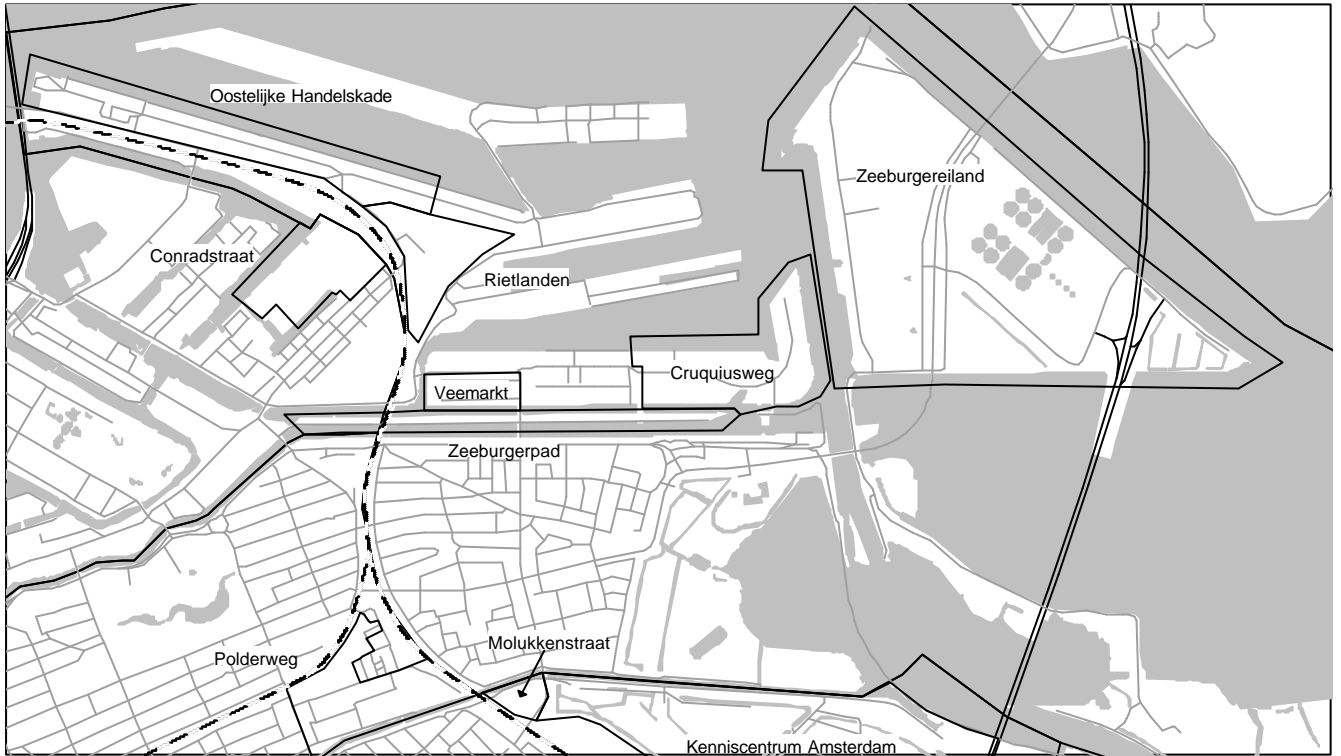


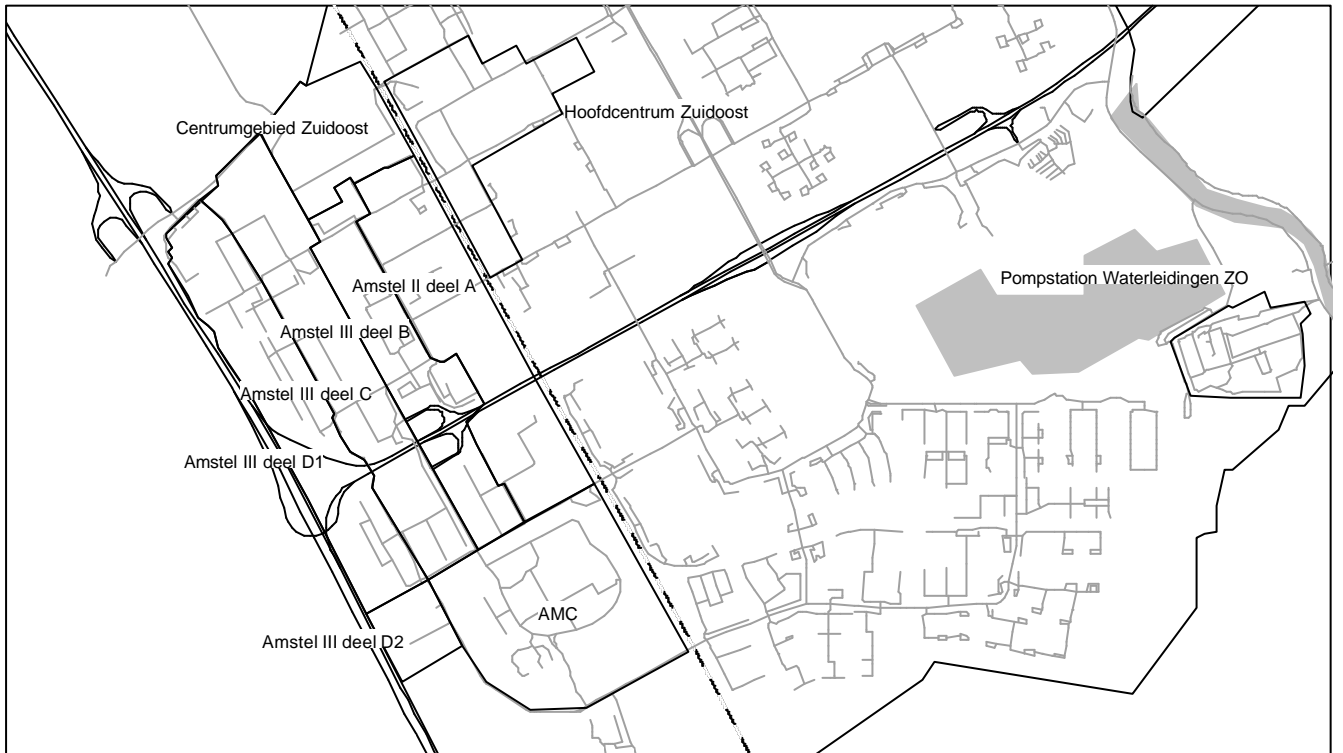
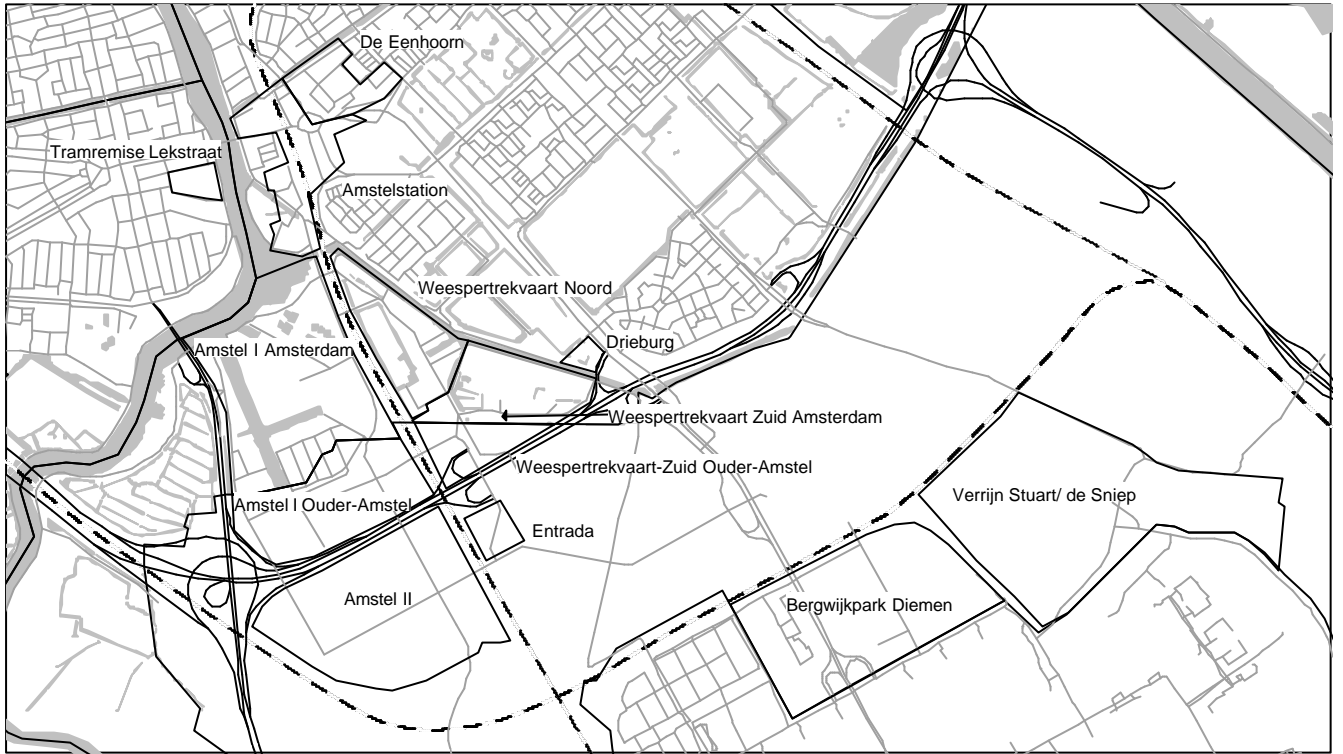












## **Bijlage 2 Tabellen bedrijfslocaties 2002**

---

Tabel 2.1. Kerncijfers haventerreinen en bedrijfslocaties op 1/1/2002

terrein naam	soort *	bruto-oppervlak	vestigingen		werkzame personen			gemiddeld percentage				voornaamste activiteit **		
			totaal	met w.p.	fulltime	part-time	forens	aantal w.p.	forens	vrouw	part-time	vestigingen	w.p.	
B1	Afrikahaven/Houtrakpolder	H	439,9	4	3	3	1	1,0	33			D	D	
B2	Amerikahaven Noordwest	H	175,8	35	25	578	1	347	23,1	60	17	0,2	I	I
B3	Amerikahaven Zuidwest	H	106,3	14	8	692	3	537	86,5	78	13	0,4	I	D
B4	Amerikahaven Noordoost	H	233,2	17	16	321		212	20,1	66	12		D	I
B5	Amerikahaven Zuidoost	H	174,5	79	58	889	10	579	15,3	65	8	1	G	O
B6	Westhaven West	H	182,0	72	44	1364	13	859	31,0	63	16	1	I	I
B7	Westhaven Oost	H	207,2	535	223	3311	105	2262	14,8	68	16	3	I	I
B8	Petroleumhaven eo.	H	184,5	77	42	982	3	595	23,4	61	8	0,3	G	D
B9a	Coenhaven	H	83,2	97	58	1226	11	879	21,1	72	14	1	I	G
B9b	Mercuriushaven	H	48,1	320	233	2679	151	934	11,5	35	17	6	G	D
B10	Vervoerscentrum	B	44,8	224	138	2241	55	1156	16,2	52	19	2	=	K
B11	Alfa-driehoek Bedrijven	B	12,8	47	27	824	2	508	30,5	62	18	0	K	K
B12b	Sloterdijk III Oost	B	59,2	2	1	53	13	28	53,0	53	45	25	G	G
B12c	Sloterdijk III Noord	B	131,7	25	15	554	9	260	36,9	47	16	2	=	I
B12d	Sloterdijk III Zuid	B	71,6	407	247	2208	149	1089	8,9	49	17	7	G	G
B12e	Sloterdijk III Oost-oost	B	15,0											
B13	Geuzenveld Noord	B	102,4											
B14	Osdorper Binnenpolder	B	53,1											
B15	Bedrijvencentrum Osdorp	B	9,4	171	110	622	51	262	5,7	42	32	8	G	G
B16	Lutkemeerpolder	B	75,4	17	11	199	3	87	18,1	44	18	2	A	A
B17	Oude Haagseweg West	B	21,4	6	4	4			1,0		25		O	O
B18	Confectiecentrum	B	13,2	498	382	2166	204	1097	5,7	51	54	9	G	G
B19	Schinkel	B	29,6	264	187	2619	843	1132	14,0	43	25	32	K	K
B20a	Bedrijvencentrum Westerpark	B	8,3	101	80	536	29	195	6,7	36	20	5	G	F
B20b	Food Center Amsterdam	B	25,1	214	153	1462	201	733	9,6	50	18	14	G	G
B20c	Buyskade	B	7,7	172	127	552	114	154	4,3	28	25	21	K	K
B20d	Landlust	B	8,7	188	155	1048	59	547	6,8	52	16	6	G	G
B21a	Houthavens West	B	6,4	2	1	6			6,0		17		=	G
B21b	Houthavens Oost	B	17,2	64	56	150	14	43	2,7	29	28	9	I	I
B22	Noorder IJplas	B	114,0	12	11	13		1	1,2	8	15		F	G
B23a	C Douwesterrein 0	B	18,6	2	1	79	4	75	79,0	95	6	5	D	D
B23b	C Douwesterrein 1	B	12,9	1	1	7		5	7,0	71	14			
B23c	C Douwesterrein 2 N	B	9,9	15	9	95		27	10,6	28	6			
B23d	C Douwesterrein 2Z	B	17,1	71	51	427	30	224	8,4	52	13	7	K	D
B23e	C Douwesterrein 3	B	8,1	79	53	800	28	434	15,1	54	27	4	K	K
B23f	C Douwesterrein 4A	B	10,8	33	26	112	1	41	4,3	37	13	1	F	F
B23g	C Douwesterrein 4B	B	7,0											
B23h	C Douwesterrein 5	B	8,4	249	160	1297	96	407	8,1	31	24	7	I	I
B23i	C Douwesterrein 6	B	9,5	15	12	78	32	36	6,5	46	12	41	D	D
B24a	Buikslotherham	B	63,7	249	163	2642	72	1696	16,2	64	17	3	K	K
B24b	Papaverweg	B	38,6	277	206	1575	74	736	7,6	47	17	5	G	K
B25	Hamerstraat	B	33,9	177	139	1626	35	813	11,7	50	15	2	G	G
B26	Zeeburgereiland	B	112,6	61	44	266	52	139	6,0	52	12	20	=	F
B27	Zeeburgerpad	B	5,9	108	73	464	12	210	6,4	45	13	3	F	F
B28	Cruquiusweg	B	16,1	80	38	561	24	332	14,8	59	12	4	G	G
B30	Kenniscentrum Amsterdam	B	55,8	137	92	1554	40	855	16,9	55	22	3	K	K
B31	Weespertrekvaart Noord	B	20,8	141	106	1870	32	1137	17,6	61	21	2	G	L
B32a	Weespertrekvaart Zuid Amsterdam	B	20,9	177	135	1659	85	910	12,3	55	29	5	O	K
B32b	Weespertrekvaart-Zuid Ouder-Amstel	B	10,5	157	61	1404	20	929	23,0	66	23	1	K	K
B33a	Amstel I Amsterdam	B	52,9	245	128	3167	193	1739	24,7	55	23	6	G	D
B33b	Amstel I Ouder-Amstel	B	31,6	78	51	1553	35	1009	30,5	65	32	2	G	K
B34	Amstel II	B	58,2	445	265	3616	169	2127	13,6	59	23	5	I	G
B35a	Amstel III deel C	B	65,8	261	184	3898	47	2148	21,2	55	21	1	G	K
B35b	Amstel III deel D1	B	53,7	463	262	4239	196	2351	16,2	55	22	5	K	K
B35c	Amstel III deel D2	B	12,1	2	2	110	3	56	55,0	51	30	3	=	L
B36	AMC	B	79,9	67	47	7382	804	4246	157,1	58	61	11	=	N
Totaal Haven- en bedrijfsterreinen			3496,7	7254	4724	67783	4127	37179	14,3	55	31	6		

\* soort

H Haventerrein  
B Bedrijfsterrein

\*\* voornaamste activiteit (op basis van vestigingen of aantal werkzame personen) :

A landbouw, visserij, delfstoffenwinning  
D industrie, nutsbedrijven  
F bouwnijverheid  
G handel  
H horeca  
I transport, communicatie  
J financiële instellingen  
K zakelijke diensten  
L openbaar bestuur  
M onderwijs  
N gezondheid, welzijn  
O overige diensten  
X overig/onbekend  
= meerdere activiteiten  
(blanco) geen activiteiten

Tabel 2.3. Kerncijfers kantoorlocaties op 1/1/2002

terrein	naam	soort *	bruto-oppervlak	vestigingen		werkzame personen			gemiddeld percentage				voornaamste activiteit **	
				totaal	met w.p.	fulltime	part-time	forens	aantal	w.p.	forens	vrouw	part-time	vestigingen
K1	Amsterdam Teleport	K	61,7	1092	176	9939	343	5099	56,5	51	42	3	K	L
K3	Alfa-driehoek Kantoren	K	13,8	79	50	1465	30	922	29,3	63	25	2	G	F
K6	Cornelis Lelylaan	K	29,9	193	67	3562	210	1484	53,2	42	52	6	K	N
K8	Sloterzoom	K	4,0	16	14	46	7	6	3,3	13	76	15	=	=
K9	Riekerpolder	K	21,3	7	4	260	1	189	65,0	73	15	0,4	K	K
K10	Oude Haagseweg Oost	K	6,9	2	2	106	15	53	53,0	50	50	14	H	H
K13	Zuiderhof	K	10,3	47	5	254	0	161	50,8	63	30		G	G
K15a	Burgerweeshuis	K	7,9	190	87	1355	133	639	15,6	47	55	10	K	K
K15b	Fred Roeskestraat	K	6,2	779	60	624	346	239	10,4	38	39	55	J	M
K15c	Zuidplein eo	K	24,7	3221	356	5581	98	2798	15,7	50	51	2	K	K
K15d	RAI	K	37,9	30	16	1565	167	822	97,8	53	47	11	K	K
K15e	Drentestraat eo	K	58,7	1237	79	3106	32	1766	39,3	57	37	1	K	N
K15f	Mahlerlaan	K	44,2	61	22	2434	82	1788	110,6	73	34	3	O	O
K15g	VU	K	30,7	73	50	8674	1019	4527	173,5	52	53	12	M	N
K16	Centrale Zone Noord	K	46,9	277	219	2662	428	1207	12,2	45	50	16	G	G
K17	Hoge Land	K	5,2	11	5	590	4	149	118,0	25	24	1	K	K
K27	Amstelstation	K	18,3	410	101	7037	92	4858	69,7	69	36	1	J	J
K31	Centrumgebied Zuidoost	K	30,3	140	90	2238	236	1424	24,9	64	31	11	O	O
K32a	Amstel III deel A	K	66,3	819	359	12854	327	8051	35,8	63	36	3	K	K
K32b	Amstel III deel B	K	49,5	454	175	4302	220	2858	24,6	66	27	5	K	K
K33	Hoofdcentrum Zuidoost	K	47,8	1240	291	8240	574	4355	28,3	53	41	7	G	J
Totaal kantoorlocaties			622,6	10378	2228	76894	4364	43395	34,5	56	41	6		

\* soort

K Kantoorlocatie

\*\* voornaamste activiteit (op basis van vestigingen of aantal werkzame personen) :

A landbouw,visserij,delfstoffenwinning  
D industrie,nutsbedrijven  
F bouwnijverheid  
G handel  
H horeca  
I transport,communicatie  
J financiële instellingen  
K zakelijke diensten  
L openbaar bestuur  
M onderwijs  
N gezondheid, welzijn  
O overige diensten  
X overig/onbekend  
= meerdere activiteiten  
(blanco) geen activiteiten

Tabel 2.4. Kerncijfers overige bedrijfsterrinen in Amsterdam op 1/1/2002

terrein	naam	soort	bruto-oppervlak *	vestigingen		werkzame personen			gemiddeld percentage			voornaamste activiteit **		
				totaal	met w.p.	fulltime	part-time	forens	aantal w.p.	forens	vrouw	part-time	vestigingen	w.p.
bb1	Sloterdijk II Noord	b	9,7	66	22	1220	6	598	55,5	49	25	0,5	G	K
bb2a	Sloterdijk I Bedrijven Zuid	b	20,7	143	86	2113	167	675	24,6	32	31	8	G	D
bb2b	Sloterdijk I bedrijven Noord	b	25,2	87	61	1440	9	592	23,6	41	20	1	G	D
bb3	Heining	b	26,9	40	26	149	7	85	5,7	57	11	5	G	O
bb4	Zijkanaal I	b	12,5	42	27	182	5	100	6,7	55	14	3	G	D
bb5	Metaalbewerkerweg	b	12,1	94	66	1160	125	518	17,6	45	14	11	G	I
bb6	Zamenhofstraat	b	26,4	99	85	727	74	405	8,6	56	14	10	G	D
bb7	Pereboomsloot	b	6,3	48	32	69	3	10	2,2	14	20	4	K	F
bb8	Gembo-terrein	b	3,5	76	65	179	11	70	2,8	39	23	6	G	K
bb9	Nieuwendammerdijk	b	4,6	20	12	69	1	25	5,8	36	20	1	D	D
bb10	't Schouw	b	4,6	1	1	95	0	71	95,0	75	41		G	G
bb11	Conradstraat	b	10,7	48	33	471	9	289	14,3	61	19	2	K	K
bb12	Veamarkt	b	4,3	152	124	494	38	160	4,0	32	24	8	G	G
bb13	Molukkenstraat	b	1,5	48	39	139	20	22	3,6	16	34	14	K	G
bb14	Polderweg	b	13,8	104	89	894	49	320	10,0	36	39	5	G	G
bb15	Tramremise Lekstraat	b	3,3	27	20	984	6	275	49,2	28	38	1	O	I
bb16	Drieburg	b	2,0	1	1	76	0	40	76,0	53	5			
bb17	Pompstation Waterleidingen ZO	b	24,7	0	0	0	0	0						
bb18	Pompstation Waterleidingen Buitenveldert	b	4,9	1	1	44	0	24	44,0	55	2		D	D
bb19	Jollenpad	b	2,8	34	19	183	1	81	9,6	44	55	1	G	G
bb20	Karperweg	b	9,4	47	35	1240	49	417	35,4	34	26	4	G	I
bb21	Aletta Jacobslaan	b	7,2	21	14	542	1	112	38,7	21	40	0,2	K	L
bb22	Jan Tooropstraat	b	11,8	21	14	3042	280	1484	217,3	49	55	9	K	N
bb23	Sloten Slimmeweg	b	1,9	32	21	189	10	94	9,0	50	21	5	G	F
bb24	Sloterdijk II Zuid	b	23,7	127	93	847	18	465	9,1	55	20	2	G	D
bb25	Medisch Centrum Slotervaart	b	23,3	26	20	4027	455	2185	201,4	54	69	11	N	N
Totaal overige bedrijfsterrinen			297,5	1405	1006	20575	1344	9117	20,5	44	39	7		

Tabel 2.5. Kerncijfers overige kantoorlocaties in Amsterdam op 1/1/2002

terrein	naam	soort	bruto-oppervlak *	vestigingen		werkzame personen			gemiddeld percentage			voornaamste activiteit **		
				totaal	met w.p.	fulltime	part-time	forens	aantal w.p.	forens	vrouw	part-time	vestigingen	w.p.
kk1	Telegraaf	k	5,5	16	7	2236	13	1592	319,4	71	33	1	D	D
kk2	Sloterdijk I Kantoren	k	9,7	238	59	2503	44	1433	42,4	57	35	2	K	I
kk3	SFB	k	6,5	19	10	2608	5	2160	260,8	83	41	0,2	J	L
kk4	Boldootstrook	k	6,3	74	20	4083	0	2429	204,2	59	46		J	J
kk5	De Eenhoorn	k	9,6	106	59	3021	122	1325	51,2	44	32	4	K	K
kk6	IBM	k	23,0	15	5	1551	0	1304	310,2	84	21		G	G
kk7	Overschiestraat	k	14,6	227	106	3724	139	2063	35,1	55	44	4	K	L
kk8	Oostelijke Handelskade	k	17,9	102	80	169	14	27	2,1	16	32	8	O	O
kk9	Rietlanden	k	11,0	46	36	352	3	133	9,8	38	52	1	O	O
Totaal overige kantoorterreinen			104,1	843	382	20247	340	12466	53,0	62	38	2		

Tabel 2.6. Kerncijfers overige terreinen buiten Amsterdam op 1/1/2002

terrein	naam	soort	bruto-oppervlak *	vestigingen		werkzame personen			gemiddeld percentage			voornaamste activiteit **		
				totaal	met w.p.	fulltime	part-time	forens	aantal w.p.	forens	vrouw	part-time	vestigingen	w.p.
bb26	Verrijn Stuart/ de Sniep	b	93,5	388	252	4708	215	3475	18,7	74	23	5	G	D
kk10	Bergwijkpark Diemen	k	64,0	366	170	10346	744	8497	60,9	82	41	7	K	K
kk11	Entrada	k	4,7	76	27	978	7	694	36,2	71	42	1	K	K
Totaal overige bedrijfsterrinen buiten Amsterdam			93,5	388	252	4708	215	3475	18,7	74	23	5		
Totaal overige kantoorlocaties buiten Amsterdam			64,0	442	197	11324	751	9191	57,5	81	41	7		

\* soort

b overig bedrijfsterrein  
k overige kantoorlocaties

\*\* voornaamste activiteit (op basis van vestigingen of aantal werkzame personen) :

A landbouw, visserij, delfstoffenwinning  
D industrie, nutsbedrijven  
F bouwnijverheid  
G handel  
H horeca  
I transport, communicatie  
J financiële instellingen  
K zakelijke diensten  
L openbaar bestuur  
M onderwijs  
N gezondheid, welzijn  
O overige diensten  
X overig/onbekend  
= meerdere activiteiten  
(blanco) geen activiteiten

Tabel 2.7 Vestigingen naar activiteit per bedrijfsterein op 1/1/2002

terrein naam	soort terrein	A.B.C	D.E	F	G1	G2	H	I1	I2	J	K	L	M	N	O	Totaal
		landbouw, visserij, delfstofwinning	industrie nutsbedrijven	bouwrijverheid	groothandel	detailhandel reparatie	handel reparatie	horca transport	communicatie	financie instellingen	zakelijke diensten	oopenbaar bestuur	ondernemings bestuur	gezondheids welzijn	overige diensten	onbekend
B1	Afrikahaven/Huuraakpolder		3			2		12		1	2	4				3
B2	Amerikahaven Noordwest	H	3			2		3			1	1				25
B3	Amerikahaven Zuidwest	H	1			2		5				1				8
B4	Amerikahaven Noordoost	H	6			1		4				5			3	16
B5	Amerikahaven Zuidoost	H	10	14		14		4				5			5	58
B6	Westhaven West	H	1				5	27			4	6	1			44
B7	Westhaven Oost	H	19	17	38	8	4	89		5	9	30	1	1	2	223
B8	Petroleumhaven eo.	H	5	2	12	4	4	9		3	6	4	1		4	42
B9a	Coenhaven	H	2	2	13	3	1	18		3	6	6		1		58
B9b	Mercuurshaven	H	36	22	52	13	2	19		23	49	23		15		233
B10	Vervoerscentrum	H	12	8	27	9	1	11		5	17	45		3		138
B11	Alfa-driehoek Bedrijven	B	3	2	6	1	1			1	2	10	2			27
B12b	Sloterdijk III Oost	B				4	4			3	1	1			1	15
B12c	Sloterdijk III Noord	B				64	26	3	17	3	21	44	1	3	10	247
B12d	Sloterdijk III Zuid	B														
B12e	Sloterdijk III Oost-oost	B														
B13	Geuzenveld Noord	B														
B14	Osdorper Binnenpolder	B														
B15	Bedrijfscentrum Osdorp	B	22	3	21	14	3	5		1	9	26		2	1	110
B16	Lutkemeerpolder	B	4		2	2						2				11
B17	Olde Haagesweg West	B														
B18	Confictcentrum	B	1		286	17	4	3		6	21	28		3	5	382
B19	Schinkel	B	22	15	32	18	4	3		2	14	60	1	2	13	187
B20a	Bedrijfscentrum Westerpark	B	6	9	10	12	4	2		8	23	1			7	80
B20b	Food Center Amsterdam	B	1	7	2	83	4	7		8	16	5	2		18	153
B20c	Buytskade	B	10	5	15	7	8	8		3	10	58		4	1	127
B20d	Landlust	B	17	5	25	13	1	5		5	8	53	1		22	185
B21a	Houthavens West	B														
B21b	Houthavens Oost	B	4	3	3	1	1	23		1	13	1		2	4	56
B22	Noorder Lijpas	B	2	4		3						1			1	11
B23a	C Douwesterein 0	B		1												
B23b	C Douwesterein 1	B		4							4					9
B23c	C Douwesterein 2 N	B	9	4	7	2	3	2		1	7	16		1	3	51
B23d	C Douwesterein 2 Z	B	6	8	6	3	3			6	6	14	1		3	53
B23e	C Douwesterein 3	B	6	6	6	1	1	2		2	2	3			2	26
B23f	C Douwesterein 4A	B														
B23g	C Douwesterein 4B	B	7	13	15	14	2	54			16	35		1	3	160
B23h	C Douwesterein 5	B	4	1	2							1				12
B23i	C Douwesterein 6	B	32	14	17	13	4	7		1	10	55		2	8	163
B24a	Buiksloterham	B	23	23	21	32	4	14		2	18	50	1		15	206
B24b	Papaverweg	B	10	16	26	27	2	4		4	37	4		1	11	139
B25	Hamerstraat	B	6	12	3	4	4	2			2	6			6	44
B26	Zeeburgereiland	B	13	12	13	2	1	4			6	15		2	4	73
B27	Zeeburgereiland	B	8	3	9	1	1	5			7	7		5	5	38
B28	Crupuusweg	B	2	4		1	2	1		7	10	53		10	2	92
B30	Keiniscentrum Amsterdam	B	11	18	14	14	1	4		2	15	22	1	2	8	106
B31	Weesperrekvaart Noord	B	7	5	4	5	1	40		2	9	36		1	20	135
B32a	Weesperrekvaart Zuid Amsterdam	B	5	4	12	3	1	1		3	7	30		4	1	61
B32b	Weesperrekvaart Zuid Ouder-Amstel	B	1	6	4	3	1	2		4	12	35	1	4	2	128
B33a	Amstel I Amsterdam	B	12	6	18	13	7	2		1	8	12		2	2	51
B33b	Amstel I Ouder-Amstel	B	6	12	9	9	1	1		1	8	12		1	7	265
B34	Amstel II	B	11	9	35	25	1	114		8	11	40	1	2	1	184
B35a	Amstel III deel C	B	13	15	55	21	3	11		1	20	42	1	2	2	262
B35b	Amstel III deel D1	B	20	9	39	33	3	9		1	34	108	1	3	3	262
B35c	Amstel III deel D2	B														
B36	AMC	B	1	1	1	4	3			2	1	12		7	3	47
Totaal bedrijfstereinen (incl Amstel II)																
13 425 321 1034 399 69 553 75 375 1107 17 52 37 247 4724																
Totaal haventereinen nota bedrijfslocaties																
5 88 57 134 37 7 186 11 45 106 3 1 29 710																
Totaal bedrijfstereinen nota bedrijfslocaties																
8 337 900 62 367 64 330 1001 14 51 36 218 4014																
Totaal bedrijfstereinen nota, alleen Amsterdam																
319 249 849 325 60 251 52 304 919 13 49 31 208 3637																
bedrijfstereinen buiten Amsterdam																
18 15 51 37 2 116 12 26 82 1 2 5 10 377																
* H = havenrein, B = bedrijfsterein																

Tabel 2.8 Werkzame personen naar activiteit per bedrijfsterrein op 1/1/2002

terrein naam	soort terrein	A.B.C	D.E	G1	G2	H	I1	I2	J	K	L	M	N	O	Totaal	
		landbouw, visserij, delfstoffenwinning	industrie nutsbedrijven	bouwnijverheid	groothandel detailhandel reparatie	horeca	transport	communicatie	financiële instellingen	zakelijke diensten	openbaar bestuur	onderwijs	gezondheid	overige diensten	overig/ onbekend	
B1	Amerikahaven/Houtrakpolder				11		371		13	2	9				3	
B2	Amerikahaven Noordwest		161		86		171			1	24				578	
B3	Amerikahaven Zuidwest		410		6		284				1				682	
B4	Amerikahaven Noordoost		53				137				28			7	321	
B5	Amerikahaven Zuidoost		153		76	52	481			12	51	119		316	889	
B6	Westhaven West		177			524	1510		23	10	224	55		6	1364	
B7	Westhaven Oost		486		762	44	80			21	46	5		4	982	
B8	Petroleumhaven eo.		280		442	11	260		12	42	42	5	2	70	1226	
B9a	Coenhaven		206		572	5	138		6	47	309			218	2679	
B9b	Mercurushaven		1080		435	45	384		523	27	389			24	2241	
B10	Vervoerscentrum		186		501	66	322		107	3	290	187			824	
B11	Alfa-driehoek Bedrijven		99		3	11									53	
B12b	Sloterdijk III Oost				113	44	298		57	7	1			34	554	
B12c	Sloterdijk III Noord		287		435	216	309		37	45	449	47	19	47	2208	
B12d	Sloterdijk III Zuid															
B12e	Sloterdijk III Oost-oost															
B13	Geuzenveld Noord															
B14	Osdorper Binnenpolder															
B15	Bedrijfscentrum Osdorp		203		168	65	13	23	8	12	83		8	6	622	
B16	Lutkemeerpolder				4	22					2			3	199	
B17	Oude Haagseweg West	168												4	4	
B18	Confitecentrum		40		978	35	18	31	133	165	635		91	28	2166	
B19	Schinkel		326		204	224	16	24	6	32	1048	61	6	157	2619	
B20a	Bedrijfscentrum Westerpark		44		95	44	36	15		13	163	89		17	536	
B20b	Food Center Amsterdam		161		1023	16	72	21	180	56	63	14	7	2	1462	
B20c	Buysskade		33		8	50	21	8		22	182			26	552	
B20d	Landlust		41		111	486	42	2	12	14	209	75		63	1048	
B21a	Houthavens West		9		4	23	39	2	4	18	1		6	5	150	
B21b	Houthavens Oost		2		6		3			1				1	13	
B22	Noorder Lijlas				79										79	
B23a	C Douwesterein 0															
B23b	C Douwesterein 1															
B23c	C Douwesterein 2 N				74	9					7				7	
B23d	C Douwesterein 2 Z		183		20	3	27		12	108			1	8	427	
B23e	C Douwesterein 3		282		107	43	8	50	2	24	104	36		7	800	
B23f	C Douwesterein 4A		16		52	18	1	3		4	18				112	
B23g	C Douwesterein 4B															
B23h	C Douwesterein 5		31		181	91	82	6	27	368			7	45	1287	
B23i	C Douwesterein 6		35		23	3	1			3				13	78	
B24a	Buiksloterham		586		218	82	66	12	14	11	1550		6	31	2642	
B24b	Papaverweg		296		117	113	10	28	6	42	337	269		12	1575	
B25	Hamerstraat		684		178	144	17	134		9	231		1	57	1626	
B26	Zeeburgereiland		43		138	16	4	17	4	4	20			21	266	
B27	Zeeburgereiland		166		105	28	1	12	7	7	33		3	1	464	
B28	Cruppuiusweg		135		257	79	10	40		15	15			25	561	
B30	Keiniscentrum Amsterdam		9		6	9	49	3	52	23	915		457	31	1554	
B31	Weesperrekvaart Noord		63		126	74	3	37	13	27	201	881	1	13	1870	
B32a	Weesperrekvaart Zuid Amsterdam		57		24	58	9	6	146	42	879		1	208	1659	
B32b	Weesperrekvaart Zuid Ouder-Amstel		8		392	46	85	20	172	42	565		58	5	1404	
B33a	Amstel I Amsterdam		525		217	162	101	2	295	224	1238	118	55	23	3167	
B33b	Amstel I Ouder-Amstel		188		247	81	24		10	16	848		129	1553	1563	
B34	Amstel II		123		579	1072	340	3	330	188	722	8	3	19	3616	
B35a	Amstel III deel C		274		1003	285	83	586	25	840	421	8	4	4	3898	
B35b	Amstel III deel D1		192		218	606	827	16	18	113	1928	109	46	6	4239	
B35c	Amstel III deel D2														110	
B36	AMC		2		21	9	85		4	5	500		295	6428	7382	
Totaal bedrijfsterreinen (incl Amstel II)																
		258	8320	5959	10646	3950	554	6559	2204	2155	15278	2073	1017	6758	2012	67783
Totaal havensterreinen nota bedrijfslocaties																
		72	3019	785	2390	681	13	3402	54	93	734	179	2	6	615	12045
Totaal bedrijfsterreinen nota bedrijfslocaties																
		186	5301	5174	8256	3269	541	3197	2150	2062	14544	1894	1015	6752	1397	55738
Totaal bedrijfsterreinen nota alleen Amsterdam																
		186	4972	4203	6891	2763	518	3009	1638	1816	12409	1886	1012	6675	1187	49185
bedrijfsterreinen buiten Amsterdam																
			329	971	1365	506	23	188	512	246	2135	8	3	77	210	6573

\* H = havensterrein, B = bedrijfsterrein

Tabel 2.9 Vestigingen naar activiteit per kantoorlocatie op 1/1/2002

vestiging naam	soort terrein			D,E industrie nutsbedrijven	F bouwrijvheid	G1 groothandel	G2 detailhandel	H horeca	I1 transport	I2 communicatie	J financiële instellingen	K zakelijke diensten	L openbaar bestuur	M onderwijs	N gezondheid welzijn	O overige diensten	overig/ onbekend	Totaal
	A,B,C landbouw, delfstoffenwinning	A,B,C landbouw, delfstoffenwinning	A,B,C landbouw, delfstoffenwinning															
K1 Amsterdam Teleport	K			9	1	17	17	9	6	5	12	29	60	11	3	4	9	176
K3 Alfa-driehoek Kantoren	K			4	1	12	12	3	2	2	1	7	20		1		1	50
K6 Cornelis Lelylaan	K			1				3	2	1	2	14	31	2	8	1	1	67
K8 Slotervaart	K					3	3	2		1		1	4					14
K9 Riekerpolder	K					1	1						2					4
K10 Oude Haagseweg Oost	K							1										2
K13 Zuiderhof	K					1	1					2	2					5
K15a Burgenweeshuis	K			1				1			1	8	64	1	1	11		87
K15b Fred Roeskestraat	K			1		3	3	1			1	13	32		6	1	2	60
K15c Zuidplein eo	K			5	2	22	22	4	1	9	4	119	173	1	2	9	4	356
K15d RAI	K			1				3	1	1	1	3	3		3	1	1	16
K15e Drentestraat eo	K			4	1	6	6	3	3	5	2	22	24		1	3	5	79
K15f Mahlerlaan	K			1				5	2	1		6	1					22
K15g VU	K			1		4	4	7	3		1	1	11		11	3	8	50
K16 Centrale Zone Noord	K			4	7	6	6	104	15	7	1	11	38	4	6	16		219
K17 Hoge Land	K			3									2					5
K27 Amstelstation	K			3	1	4	4	9	2	5	3	28	39	1	3	3	101	90
K31 Centrumgebied Zuidoost	K			1	1	5	5	41	8	1		3	21		2	7		359
K32a Amstel III deel A	K			27	2	66	66	7	3	7	6	62	162	2	4	4	7	389
K32b Amstel III deel B	K			9	8	29	29	1		3	4	24	91		4	2	2	175
K33 Hoofdeentrum Zuidoost	K			8	3	10	10	136	25	11	4	36	31	4	2	8	13	291
Totaal kantoorlocaties				2	82	27	191	336	74	59	42	387	811	26	51	52	87	2228

Tabel 2.10 Werkzame personen naar activiteit per kantoorlocatie op 1/1/2002

werkzame personen naam	soort terrein			D,E industrie nutsbedrijven	F bouwrijvheid	G1 groothandel	G2 detailhandel	H horeca	I1 transport	I2 communicatie	J financiële instellingen	K zakelijke diensten	L openbaar bestuur	M onderwijs	N gezondheid welzijn	O overige diensten	overig/ onbekend	Totaal
	A,B,C landbouw, delfstoffenwinning	A,B,C landbouw, delfstoffenwinning	A,B,C landbouw, delfstoffenwinning															
K1 Amsterdam Teleport	K			159	95	364	364	56	76	349	3645	670	2026	1976	37	161	323	9989
K3 Alfa-driehoek Kantoren	K			306	577	144	144	5	5	5	24	33	338		10			1465
K6 Cornelis Lelylaan	K			49				16	22	6	8	561	826	904	472	696	1	3562
K8 Slotervaart	K					4	4	2		1		1	6					46
K9 Riekerpolder	K					13	13	14					233			28		280
K10 Oude Haagseweg Oost	K					142	142	6	100			4	108					106
K13 Zuiderhof	K					3	3					94	788	42	51	376		254
K15a Burgenweeshuis	K			1				1			165	71	79		207	2		1355
K15b Fred Roeskestraat	K			1	27	88	88	79	6	150	72	1237	1965	1442	20	267	43	624
K15c Zuidplein eo	K			7				2	415	14	1	67	618		340	89	12	5581
K15d RAI	K					50	50	13	101	77	98	175	1272		1	82	94	1565
K15e Drentestraat eo	K			1132	7			17	14	3		2354	1					3106
K15f Mahlerlaan	K			20		19	19	67	24		1	135	1		2634	5025	748	2434
K15g VU	K			21	90	14	14	971	70	25	19	105	313	681		273	80	8674
K16 Centrale Zone Noord	K			457									133					2662
K17 Hoge Land	K			7	1	4	4	42	9	114	13	4091	2624	76	42	14		590
K27 Amstelstation	K			7	2	9	9	370	96	1		845	604		2	302		7037
K31 Centrumgebied Zuidoost	K			211	83	889	889	618	35	38	2973	3172	3646	1044	36	18	81	2238
K32a Amstel III deel A	K			131	574	741	741	114	175	29	114	175	2451		61	20	20	12854
K32b Amstel III deel B	K			316	3	36	36	747	101	34	219	5080	1159	401	2	42	100	4302
K33 Hoofdeentrum Zuidoost	K																	8240
Totaal kantoorlocaties				8	2852	1620	2535	3032	1069	846	7352	18736	19325	6566	3915	7059	1977	76894

\* K = kantoorlocatie

Tabel 2.11. Vestigingen naar activiteit per overige bedrijfsterrein op 1/1/2002

terrein naam	soort terrein			DE industrie	F nutsbedrijven	G1 groothandel	G2 desalhandel	H horeca	I1 transport	I2 communicatie	J communicatie	K financiële	L zakelijke	M openbaar	N onderwijs	O gezondheid	overige	Totaal
	A.B.C landbouw	A.B.C visserij	A.B.C delfstofwinning															
bb1	b			5		5	3	1	2		3	4	1				22	
bb2a	b		18	2	2	18	3	1	2		12	15	1	3	3	2	86	
bb2b	b		8	4	4	15	7		4		2	17				4	61	
bb3	b		4	4	3	3	8		4			4				2	26	
bb4	b		5	5	4	4	5		1		2	4				2	27	
bb5	b		25	2	4	4	25	4	5		1	5	9	1	1	2	66	
bb6	b		2	4	15	8	1	2	2		1	21				7	85	
bb7	b		2	4	1	3	1	1	1		1	12				7	32	
bb8	b		9	3	9	5	5		9		10	19				1	65	
bb9	b		2	1	2	2			1		3	1				2	12	
bb10	b		5	2	2	1					6	14				4	33	
bb11	b		17	16	21	10	6	1	1		7	34				12	124	
bb12	b		3	3	4	4	5		1		3	19				2	39	
bb13	b		6	3	5	13	5		3		6	19		3	6	20	89	
bb14	b		3	3	4	1			2		1	3				4	20	
bb15	b		1														1	
bb16	b		1															
bb17	b		1															
bb18	b		1															
bb19	b		5	2	2	2	13	1	6		1	2	3	1	3	1	35	
bb20	b		2	2	4	4	1	1	1		1	2	1				14	
bb21	b		4	4	4	4	5		1		1	5					14	
bb22	b		18	8	12	10	10	1	5		7	9	15				21	
bb23	b		1			2					1	1					93	
bb24	b		150	74	128	137	22	44	44	11	81	231	6	11	30	81	1006	
bb25	b																	
Totaal overige bedrijfsterreinen																		

Tabel 2.12. Werkzame personen naar activiteit per overig bedrijfsterrein op 1/1/2002

terrein naam	soort terrein			DE industrie	F nutsbedrijven	G1 groothandel	G2 desalhandel	H horeca	I1 transport	I2 communicatie	J communicatie	K financiële	L zakelijke	M openbaar	N onderwijs	O gezondheid	overige	Totaal
	A.B.C landbouw	A.B.C visserij	A.B.C delfstofwinning															
bb1	b		182	40	40	474	140	3	2		18	402	2				1220	
bb2a	b		353	141	204	204	58	3	7		20	876	265	126	35	126	2113	
bb2b	b		608	17	213	213	147		6		8	310					1440	
bb3	b		27	6	6	6	13		4			4					149	
bb4	b		57	83	6	6	9		2		3	17					162	
bb5	b		46	9	9	213	35	524	2		5	17					1160	
bb6	b		573	5	54	18	2	7	7		2	3	56				727	
bb7	b		4	27	3	3	5	2	1		1	15					69	
bb8	b		33	7	28	6	6		28		11	65					179	
bb9	b		36	5	5	5			13		4	2					69	
bb10	b		13	132	132	95					20	278					95	
bb11	b		51	97	63	30	16	1	1		12	189					471	
bb12	b		10	11	19	19	51				10	33					35	
bb13	b		15	17	9	99	13				9	128					139	
bb14	b		41	19	2				898		1	9					50	
bb15	b		44														244	
bb16	b																76	
bb17	b																	
bb18	b																	
bb19	b																	
bb20	b		84	14	19	19	28	17	2		5	166					44	
bb21	b		366	13	132	132	1	907	1		1	2					183	
bb22	b		43	74	42	42	1	641			1	62					1240	
bb23	b		277	98	90	186	6	45	6		2	38					542	
bb24	b		1			6					10	38					3042	
bb25	b		2884	809	1473	1043	110	3089	160	160	166	2835	782	839	5789	616	20575	
Totaal overige bedrijfsterreinen																		

\* b = overig bedrijfsterrein

Tabel 2.13 Vestigingen naar activiteit per overige kantoorlocatie op 1/1/2002

terrein naam	soort terrein	A,B,C	D,E	F	G1	G2	H	I1	I2	J	K	L	M	N	O	Totaal
kk1	Telegraaf	k		4					1	3	11	2	1	1	2	7
kk2	Sloterdijk I Kantoren	k		3	3	7			3	3	7	1	2	1	2	59
kk3	SFB	k		2							12	1	2	1	1	10
kk4	Boldoastrook	k		2	1	5	3	1	2	2	10	18	3	2	7	20
kk5	De Eenhoorn	k		1			1				1	1			3	59
kk6	IBM	k		3	14	14	3	1	1	3	17	55	1	1	1	5
kk7	Overschiestraat	k		6	2	3	4	4	5	3	7	27	1	1	4	106
kk8	Oostelijke Handelskade	k		1	1	2					3	25	1	1	20	80
kk9	Rietlanden	k		21	7	34	11	6	12	8	68	153	9	6	15	36
Totaal overige kantoorlocaties																382

Tabel 2.14 Werkzame personen naar activiteit per overige kantoorlocatie op 1/1/2002

terrein naam	soort terrein	A,B,C	D,E	F	G1	G2	H	I1	I2	J	K	L	M	N	O	Totaal
kk1	Telegraaf	k		2166					61	551	180	483	170	3	204	2236
kk2	Sloterdijk I Kantoren	k		273	198	318			118		865	47	1696		5	2503
kk3	SFB	k		526							2614	2	821		1	2608
kk4	Boldoastrook	k		244	1	119	22	108	50	125	479	363	1336	56	134	4083
kk5	De Eenhoorn	k		1233			4				1	265			20	3021
kk6	IBM	k		148	162	19	1	20	122	71	1110	1553	26	429	63	1551
kk7	Overschiestraat	k		9	2	5	4	11	7	7	7	54	3	1	66	3724
kk8	Oostelijke Handelskade	k		1	1	4					10	324	3	9	169	
kk9	Rietlanden	k		3367	202	1924	49	120	256	798	4227	2657	5576	91	769	352
Totaal overige kantoorlocaties																20247

Tabel 2.15 Vestigingen naar activiteit per overige terreinen buiten Amsterdam op 1/1/2002

terrein naam	soort terrein	A,B,C	D,E	F	G1	G2	H	I1	I2	J	K	L	M	N	O	Totaal
bb26	Verrijn Svaart/ de Sniep	b		31	27	51	22	3	21	2	30	46	2	2	15	252
kk10	Bergwijkpark Diemen	k		7		12	2	2	6	2	83	83	1	9	6	170
kk11	Entrada	k		2		3			1		5	13	2	1	27	
totaal overige terreinen buiten Amsterdam																449

Tabel 2.16. Werkzame personen naar activiteit per overige terreinen buiten Amsterdam op 1/1/2002

terrein naam	soort terrein	A,B,C	D,E	F	G1	G2	H	I1	I2	J	K	L	M	N	O	Totaal
bb26	Verrijn Svaart/ de Sniep	b		1628	349	1217	153	146	142	17	99	662	207	64	4708	
kk10	Bergwijkpark Diemen	k		71	190	190	31	19	365	106	838	6896	101	859	10346	
kk11	Entrada	k		6	152	152	60		60	141	393	38	188	978		
totaal overige terreinen buiten Amsterdam																16032

\* b = overig bedrijfsterrein, k = overige kantoorlocatie

## **Bijlage 3 Tabellen ontwikkeling bedrijfslocaties 1998-2002**

---

Tabel 3.1. Aantal vestigingen per soort bedrijfslocatie naar activiteit 1998-2002.

soort bedrijfslocatie	aantal werkzame personen per activiteit														TOTAAL		
	A.B.C. landbouw, visserij,delf- stoffenwinning	D.E industrie, nuts- bedrijven	F bouw- niver- heid	G1 groot- handel	G2 detail- handel, reparatie	H horeca	I1 transport	I2 commu- nicatie	J financiële instel- lingen	K zakelijke diensten	L openbaar bestuur	M onderwijs	N gezond- heid, welzijn	O overige diensten		overige onbekend	
haven/bedrijfssterreinen Amsterdam	1998	8	518	350	1118	465	81	432	53	390	863	20	40	36	233	1	4608
	1999	11	563	351	1140	484	82	428	69	386	974	21	49	39	242	2	4841
	2000	12	579	351	1114	484	81	508	63	397	1035	21	46	42	265		4998
	2001	13	574	358	1109	497	92	521	73	432	1201	21	64	57	290		5302
	2002	13	557	380	1111	499	89	481	74	430	1256	22	61	62	318		5353
kantoorlocaties Amsterdam	1998	4	99	22	229	301	83	73	33	425	740	29	40	44	99	3	2224
	1999	5	105	19	241	318	75	70	40	444	799	28	41	48	92	1	2326
	2000	5	102	28	237	313	75	69	46	489	867	28	45	48	97	1	2450
	2001	4	93	37	215	318	74	64	49	476	923	38	47	59	109	1	2507
	2002	2	103	34	225	347	80	71	50	455	964	35	57	67	119	1	2610
buiten bedrijfslocaties Amsterdam	1998	89	2243	1827	3516	8016	3747	1494	394	2858	10633	124	981	2148	5146	35	43251
	1999	92	2220	1956	3505	7993	3812	1616	452	3230	11383	124	1003	2230	5314	49	44979
	2000	99	2166	2133	3422	7966	3807	1827	429	3517	12674	121	1056	2236	5559	21	47033
	2001	113	2111	2320	3290	7915	3814	2482	604	3894	13980	124	1185	2386	5988	21	50227
	2002	104	2037	2472	3160	7845	3837	3090	594	3987	14235	118	1219	2417	6092		51227
Totaal Amsterdam	1998	101	2860	2199	4863	8782	3911	1999	480	3673	12236	173	1061	2228	5478	39	50083
	1999	108	2888	2326	4886	8795	3969	2114	561	4060	13156	173	1093	2317	5648	52	52146
	2000	116	2847	2512	4773	8763	3963	2404	538	4403	14576	170	1147	2326	5921	22	54481
	2001	130	2778	2715	4614	8730	3980	3067	726	4802	16104	183	1296	2502	6387	22	58036
	2002	119	2697	2886	4496	8691	4006	3642	718	4872	16455	175	1337	2546	6529	1	59190
bedrijfssterreinen nota buiten Amsterdam	1998		11	8	40	31		87	4	14	36	1	3		11		246
	1999		11	10	46	36	1	93	4	16	39	1	3	1	14		275
	2000		16	10	55	40	2	99	6	23	50	1	2	1	13		318
	2001		19	12	56	38	2	102	8	24	67	1	1	4	15		349
	2002		18	15	51	37	2	116	12	26	82	1	2	5	10		377
andere bedrijfssterreinen buiten Amsterdam	1998	2	37	20	47	28	1	34	2	23	27				6		227
	1999	1	37	26	53	29	2	19	2	21	29				11		230
	2000	1	38	24	55	30	2	27	2	15	37		1		14		246
	2001	3	35	31	53	30	4	28	2	22	42		2		15		267
	2002	2	31	27	51	22	3	21	2	30	46		2		15		252
andere kantoorlocaties buiten Amsterdam	1998		12	2	19	4		7	4	39	117	2	7	3	1		217
	1999		11		18	3		10	3	40	120	1	7	4	2		219
	2000		8		18	4	1	12	2	37	114	1	7	6	5		215
	2001		9	1	15	2	1	8	3	44	109	1	8	5	8		214
	2002		9		15	2	2	7	2	35	96	1	11	7	10		197

Tabel 3.2. Aantal werkzame personen per soort bedrijfslocatie naar activiteit 1998-2002

soort bedrijfslocatie	aantal werkzame personen per activiteit														TOTAAL		
	A.B.C. landbouw, visserij,delf- stoffenwinning	D.E industrie, nuts- bedrijven	F bouw- nijver- heid	G1 groot- handel	G2 detail- handel, reparatie	H horeca	I1 transport	I2 commu- nicatie	J financiële instel- lingen	K zakelijke diensten	L openbaar bestuur	M onderwijs	N gezond- heid, welzijn	O overige diensten		overige onbekend	
haven/bedrijfssterreinen Amsterdam	1998	147	14409	4962	10244	3959	415	7769	646	1894	11824	2843	1489	10588	1755	1	72945
	1999	157	14305	5337	10902	4058	494	7994	1313	1681	12575	3070	2178	10865	1831	2	76762
	2000	202	13216	5763	10099	4394	622	9097	1377	1842	14516	3351	1659	12077	2316	0	80531
	2001	226	13033	5751	10377	4407	650	9128	1488	2358	16407	2851	1919	12086	2242	0	82923
	2002	258	10875	5797	10754	4487	641	9500	1852	2075	15978	2847	1853	12450	2418	0	81785
kantoorlocaties Amsterdam	1998	16	5563	608	4857	2878	901	871	3050	19979	16202	11063	3411	6150	1754	77	77380
	1999	23	5378	599	4616	3006	854	1095	4548	20901	18149	9692	3516	6178	1725	2	80282
	2000	21	5255	1335	4181	3046	888	1060	4965	22233	19271	9402	4039	6544	1905	2	84147
	2001	15	5049	1950	4341	2970	1157	1165	6991	23363	21793	11293	4015	6288	2070	0	92460
	2002	8	6219	1822	4459	3081	1189	1102	8150	22963	21982	12142	4006	7828	2188	2	97141
buiten bedrijfslocaties Amsterdam	1998	241	10248	5127	7778	23478	16695	7450	3581	17250	36683	15091	16837	26653	15831	190	203133
	1999	287	8979	5285	7892	25057	18468	7873	2960	19069	41111	16335	17299	28648	16840	220	216323
	2000	295	7902	5326	7688	24913	19549	8117	3564	20719	46580	14892	17480	29713	18156	220	225114
	2001	285	8533	5258	7447	25593	20931	8702	3748	20458	49940	15129	18709	32158	20942	181	238014
	2002	289	7736	4846	7386	25463	21500	9101	4050	19359	50989	14716	18457	32702	22006	185	238785
Totaal Amsterdam	1998	404	30220	10697	22879	30315	18011	16090	7277	39123	64709	28997	21737	43391	19340	268	353458
	1999	467	28662	11221	23410	32121	19816	16962	8821	41651	71835	29097	22993	45691	20396	222	373365
	2000	518	26373	12424	21968	32353	21059	18274	9906	44794	80367	27645	23178	48334	22377	222	389792
	2001	526	26615	12959	22165	32970	22738	18995	12227	46179	88140	29273	24643	50532	25254	181	413397
	2002	555	24830	12465	22599	33031	23330	19703	14052	44397	88949	29705	24316	52980	26612	187	417711
bedrijfssterreinen nota buiten Amsterdam	1998	0	270	585	1406	334	0	243	62	41	1304	8	213	0	259	0	4725
	1999	0	314	548	1569	384	19	253	215	45	1329	9	213	3	325	0	5226
	2000	0	431	561	1439	499	22	256	201	147	1764	10	3	3	303	0	5639
	2001	0	323	743	1328	482	23	243	204	291	1968	11	2	42	386	0	6046
	2002	0	329	971	1365	506	23	188	512	246	2135	8	3	77	210	0	6573
andere bedrijfssterreinen buiten Amsterdam	1998	21	1514	237	1242	146	59	267	14	61	205	0	0	0	22	0	3788
	1999	21	2405	531	1247	174	65	221	15	185	203	0	0	0	40	0	5107
	2000	21	2524	540	1166	187	81	252	13	46	551	0	194	0	54	0	5629
	2001	27	2594	354	1255	190	120	139	18	75	582	0	228	0	53	0	5645
	2002	24	1628	349	1217	153	146	142	17	99	662	0	207	0	64	0	4708
andere kantoorlocaties buiten Amsterdam	1998	0	267	21	371	169	0	562	22	1471	4825	96	668	279	7	0	8758
	1999	0	240	0	387	47	0	585	122	1536	5171	85	677	500	53	0	9403
	2000	0	206	0	431	12	13	648	114	840	7422	74	649	631	76	0	11116
	2001	0	128	31	314	30	11	383	119	1016	6603	93	661	505	237	0	10131
	2002	0	77	0	342	31	19	425	106	979	7289	101	897	815	243	0	11324

## Bijlage 4 Tabellen werkgelegenheidsontwikkeling per stadsdeel

---

**Tabel 4.1. Kernegegevens vestigingen en werkzame personen naar soort bedrijfslocatie per stadsdeel, 1/1/2002.**

	bedrijfssterrein nota		ander bedrijfssterrein		kantoorlocatie nota		andere kantoorlocatie		totaal bedrijfslocaties		buiten bedrijfslocaties		Totaal	
	vestigingen	totaal wp	vestigingen	totaal wp	vestigingen	totaal wp	vestigingen	totaal wp	vestigingen	totaal wp	vestigingen	totaal wp	vestigingen	totaal wp
2002														
Amsterdam Centrum	15	127	33	471					48	598	14346	91423	14394	92021
Westpoort	1138	17925	288	5769	226	11404	76	7347	1728	42445	1	7	1729	42452
Westerpark	417	2706							417	2706	1974	6804	2391	9510
Oud-West											3344	11193	3344	11193
Zeeburg	140	1164	124	494			116	521	380	2179	1971	5405	2351	7584
Bos & Lommer	155	1048					20	4083	175	5131	1077	5305	1252	10436
De Baarsjes											1808	5051	1808	5051
Noord	832	8751	288	2481	224	3252			1344	14484	3109	11317	4453	25801
Geuzenveld											1472	6179	1472	6179
Osdorp	121	821	21	189					142	1010	1769	6510	1911	7520
Slotervaart	386	2170	48	7611	87	3974	111	5275	632	19030	1826	12370	2458	31400
Zuid Oost	495	15629			915	27634			1410	43263	2583	8378	3993	51641
Oost/Wgmeere	461	8250	129	1109	101	7037	59	3021	750	19417	3226	15446	3976	34863
Oud-Zuid	187	2619	35	1240	87	1355			309	5214	9159	35784	9468	40998
Zuideramstel			40	1211	588	22238			628	23449	3562	17613	4190	41062
<b>Totaal</b>	<b>4347</b>	<b>61210</b>	<b>1006</b>	<b>20575</b>	<b>2228</b>	<b>76894</b>	<b>382</b>	<b>20247</b>	<b>7963</b>	<b>178926</b>	<b>51227</b>	<b>238785</b>	<b>59190</b>	<b>417711</b>

Tabel 4.2. Gegevens soort werkgelegenheid op en buiten bedrijfslocaties per stadsdeel, 1/1/2002

2002	op bedrijfslocaties			buiten bedrijfslocaties			totaal					
	vestigingen totaal	parttime	forens	vestigingen totaal	parttime	forens	vest	wp				
Amsterdam Centrum	48	598	10	358	105	14346	91423	13323	34346	38248	14394	92021
Westpoort	1728	42445	1167	23955	11449	1	7		6		1729	42452
Westerpark	417	2706	358	1130	554	1974	6804	782	1694	2963	2391	9510
Oud-West						3344	11193	1507	2485	5046	3344	11193
Zeeburg	380	2179	142	932	498	1971	5405	560	1176	2212	2351	7584
Bos & Lommer	175	5131	59	2976	2047	1077	5305	332	2293	2033	1252	10436
De Baarsjes						1808	5051	534	1260	2176	1808	5051
Noord	1344	14484	1023	7062	3465	3109	11317	1475	2961	5963	4453	25801
Geuzenveld						1472	6179	626	1732	2882	1472	6179
Osdorp	142	1010	64	443	274	1769	6510	768	1736	3065	1911	7520
Slotervaart	632	19030	1312	9985	9796	1826	12370	1388	4151	5652	2458	31400
Zuid Oost	1410	43263	2407	25805	16102	2583	8378	867	1874	4133	3993	51641
Oost/W/Grmeer	750	19417	633	11346	5865	3226	15446	1982	5200	7395	3976	34863
Oud-Zuid	309	5214	1025	2190	1711	9159	35784	4679	10398	15848	9468	40998
Zuideramstel	628	23449	1751	13329	10960	3562	17613	1693	7441	7808	4190	41062
Totaal	7963	178926	9951	99511	62826	51227	238785	30516	78753	105427	59190	417711

aandeel	op bedrijfslocaties			buiten bedrijfslocaties			aandeel					
	vestigingen totaal	parttime	forens	vestigingen totaal	parttime	forens	vestigingen totaal	wp				
Amsterdam Centrum	0,3%	0,6%	2%	60%	18%	99,7%	99,4%	15%	38%	42%		
Westpoort	99,9%	100,0%	3%	56%	27%	0,1%	0,0%		86%	43%		
Westerpark	17%	28%	13%	42%	20%	83%	72%	11%	25%	44%		
Oud-West						100%	100%	13%	22%	45%		
Zeeburg	16%	29%	7%	43%	23%	84%	71%	10%	22%	41%		
Bos & Lommer	14%	49%	1%	58%	40%	86%	51%	6%	43%	38%		
De Baarsjes						100%	100%	11%	25%	43%		
Noord	30%	56%	7%	49%	24%	70%	44%	13%	26%	53%		
Geuzenveld						100%	100%	10%	28%	47%		
Osdorp	7%	13%	6%	44%	27%	93%	87%	12%	27%	47%		
Slotervaart	26%	61%	7%	52%	51%	74%	39%	11%	34%	46%		
Zuid Oost	35%	84%	6%	60%	37%	65%	16%	10%	22%	49%		
Oost/W/Grmeer	19%	56%	3%	58%	30%	81%	44%	13%	34%	48%		
Oud-Zuid	3%	13%	20%	42%	33%	97%	87%	13%	29%	44%		
Zuideramstel	15%	57%	7%	57%	47%	85%	43%	10%	42%	44%		
Totaal	13%	43%	6%	56%	35%	87%	57%	13%	33%	44%		

Tabel 4.3. Ontwikkeling werkgelegenheid op bedrijfsterreinen per stadsdeel 1998-2002

	vestigingen				werkzame personen				groei			
	1998	1999	2000	2001	2002	1998	1999	2000	2001	2002	1998-2002	2001-2002
<b>bedrijfsterein nota</b>												
Amsterdam Centrum	21	16	17	18	15	173	143	145	133	127	-27%	-5%
Westpoort	843	911	983	1071	1138	14657	16093	17793	19429	17925	22%	-8%
Westerpark	480	497	466	452	417	3030	2995	2970	2970	2706	-11%	-9%
Oud-West												
Zeeburg	125	139	124	131	140	1363	1432	1216	1150	1164	-15%	1%
Bos & Lommer	59	85	112	143	155	774	883	957	1039	1048	35%	1%
De Baarsjes												
Noord	618	669	770	817	832	7635	7735	7939	8531	8751	15%	3%
Geuzenveld												
Osdorp	88	110	111	120	121	764	839	890	769	821	7%	7%
Slotervaart	440	438	420	413	386	1613	2056	1991	2135	2170	35%	2%
Zuid Oost	454	481	495	500	495	13958	14968	15649	15607	15629	12%	0%
Oost/Wgirmeer	315	342	336	436	461	7232	7748	8078	8707	8250	14%	-5%
Oud-Zuid	258	248	232	216	187	3148	3120	3076	2848	2619	-17%	-8%
Zuideramstel												
Totaal	3701	3936	4066	4317	4347	54347	58012	60704	63318	61210	13%	-3%
<b>overig bedrijfsterein</b>												
Amsterdam Centrum	10	14	26	37	33	299	331	387	476	471	58%	-1%
Westpoort	273	255	268	283	288	4555	4422	4642	5111	5769	27%	13%
Westerpark												
Oud-West	115	117	104	119	124	494	479	413	479	494		3%
Zeeburg												
Bos & Lommer												
De Baarsjes	260	278	301	292	288	2492	2514	2110	2493	2481	0%	0%
Noord												
Geuzenveld	25	27	23	21	21	183	214	197	181	189	3%	4%
Osdorp	40	41	48	50	48	7903	8119	9149	7845	7611	-4%	-3%
Slotervaart												
Zuid Oost	106	95	102	123	129	912	946	999	1121	1109	22%	-1%
Oost/Wgirmeer	35	35	36	34	35	1001	968	1233	1182	1240	24%	5%
Oud-Zuid	43	43	24	26	40	759	757	697	717	1211	60%	69%
Zuideramstel												
Totaal	907	905	932	985	1006	18598	18750	19827	19605	20575	11%	5%

**Tabel 4.4. Ontwikkeling werkgelegenheid op kantoorlocaties per stadsdeel 1998-2002**

	vestigingen				werkzame personen				groei			
	1998	1999	2000	2001	2002	1998	1999	2000	2001	2002	1998-2002	2001-2002
<b>kantoorlocatie nota</b>												
Amsterdam Centrum	135	139	150	179	226	8994	9198	9481	9617	11404	27%	19%
Westpoort												
Westerpark												
Oud-West												
Zeeburg												
Bos & Lommer												
De Baarsjes												
Noord	193	197	212	216	224	1936	2009	2259	2893	3252	68%	12%
Geuzenveld												
Osdorp												
Slotervaart	42	50	71	78	87	1752	1758	2920	3982	3974	127%	0%
Zuid Oost	780	797	827	853	915	24803	25544	23669	28016	27634	11%	-1%
Oost/Wgirmeer	55	72	71	84	101	4447	5577	6192	6747	7037	58%	4%
Oud-Zuid	88	104	91	102	87	959	1470	1319	1399	1355	41%	-3%
Zuideramstel	604	642	693	647	588	17152	17143	19401	19449	22238	30%	14%
Totaal	1897	2001	2115	2159	2228	60043	62699	65241	72103	76894	28%	7%
<b>overige kantoorlocaties</b>												
Amsterdam Centrum	68	77	83	87	76	6330	7026	7461	7285	7347	16%	1%
Westpoort												
Westerpark												
Oud-West												
Zeeburg	96	85	72	94	116	243	145	121	224	521	114%	133%
Bos & Lommer	7	9	16	19	20	2362	2353	2953	3996	4083	73%	2%
De Baarsjes												
Noord												
Geuzenveld												
Osdorp	97	99	101	103	111	5561	5416	5518	5576	5275	-5%	-5%
Slotervaart												
Zuid Oost	57	55	63	65	59	2614	2643	2853	3367	3021	16%	-10%
Oost/Wgirmeer												
Oud-Zuid												
Zuideramstel												
Totaal	325	325	335	368	382	17110	17583	18906	20448	20247	18%	-1%

Tabel 4.5. Ontwikkeling werkgelegenheid op bedrijfslocaties naar soort locatie per stadsdeel 1998-2002

	vestigingen			groei 1998-2002	werkzame personen			groei 1998-2002	groei 1998-2002			
	1998	1999	2000		2001	2002	1998		1999	2000	2001	2002
<b>totaal bedrijfsterreinen</b>												
Amsterdam Centrum	31	30	43	55	48	472	474	532	609	598	27%	-2%
Westpoort	1116	1166	1251	1354	1426	19212	20515	22435	24540	23694	23%	-3%
Westerpark	480	497	466	452	417	3030	2995	2970	2970	2706	-11%	-9%
Oud-West												
Zeeburg	240	256	228	250	264	1857	1911	1629	1629	1658	-11%	2%
Bos & Lommer	59	85	112	143	155	774	883	957	1039	1048	35%	1%
De Baarsjes												
Noord	878	947	1071	1109	1120	10127	10249	10049	11024	11232	11%	2%
Geuzenveld												
Osdorp	113	137	134	141	142	947	1053	1087	950	1010	7%	6%
Slotervaart	480	479	468	463	434	9516	10175	11140	9980	9781	3%	-2%
Zuid Oost	454	481	495	500	495	13958	14968	15649	15607	15629	12%	0%
Oost/Wgirmeer	421	437	438	559	590	8144	8694	9077	9828	9359	15%	-5%
Oud-Zuid	293	283	268	250	222	4149	4088	4309	4030	3859	-7%	-4%
Zuidramstel	43	43	24	26	40	759	757	697	717	1211	60%	69%
Totaal	4608	4841	4998	5302	5353	72945	76762	80531	82923	81785	12%	-1%
<b>totaal kantoorlocaties</b>												
Amsterdam Centrum												
Westpoort	203	216	233	266	302	15324	16224	16942	16902	18751	22%	11%
Westerpark												
Oud-West												
Zeeburg	96	85	72	94	116	243	145	121	224	521	114%	133%
Bos & Lommer	7	9	16	19	20	2362	2353	2953	3996	4083	73%	2%
De Baarsjes												
Noord	193	197	212	216	224	1936	2009	2259	2893	3252	68%	12%
Geuzenveld												
Osdorp	139	149	172	181	198	7313	7174	8438	9558	9249	26%	-3%
Slotervaart	780	797	827	853	915	24803	25544	23669	28016	27634	11%	-1%
Zuid Oost	112	127	134	149	160	7061	8220	9045	10114	10058	42%	-1%
Oost/Wgirmeer	88	104	91	102	87	959	1470	1319	1399	1355	41%	-3%
Oud-Zuid	604	642	693	647	588	17152	17143	19401	19449	22238	30%	14%
Zuidramstel												
Totaal	2222	2326	2450	2527	2610	77153	80282	84147	92551	97141	26%	5%

Tabel 4.6. Ontwikkeling werkgelegenheid op en buiten bedrijfslocaties per stadsdeel 1998-2002

	vestigingen			werkzame personen			groei				
	1998	1999	2000	2001	2002	1998-2002	2001-2002	2000-2002	1998-2002	2001-2002	2000-2002
<b>totaal bedrijfslocaties</b>											
Amsterdam Centrum	31	30	43	55	48	-13%	55%	532	609	598	27%
Westpoort	1319	1382	1484	1620	1728	7%	31%	39377	41442	42445	23%
Westerpark	480	497	466	452	417	-8%	-13%	2970	2970	2706	-11%
Oud-West											
Zeeburg	336	341	300	344	380	10%	13%	1750	1853	2179	4%
Bos & Lommer	66	94	128	162	175	8%	165%	3910	5035	5131	64%
De Baarsjes											
Noord	1071	1144	1283	1325	1344	1%	25%	12308	13917	14484	20%
Geuzenveld											
Osdorp	113	137	134	141	142	1%	26%	1087	950	1010	7%
Slotervaart	619	628	640	644	632	-2%	2%	19578	19538	19030	13%
Zuid Oost	1234	1278	1322	1353	1410	4%	14%	39318	43623	43263	12%
Oost/Wgirmeer	533	564	572	708	750	6%	41%	18122	19942	19417	28%
Oud-Zuid	381	387	359	352	309	-12%	-19%	5628	5429	5214	2%
Zuidramstel	647	685	717	673	628	-7%	-3%	20098	20166	23449	31%
Totaal	6830	7167	7448	7829	7963	2%	17%	164678	175474	178926	19%
<b>buiten bedrijfslocaties</b>											
Amsterdam Centrum	12878	13354	13765	14321	14346	0%	11%	87157	92637	91423	17%
Westpoort											
Westerpark	1584	1671	1799	1963	1974	1%	25%	5606	6337	6804	36%
Oud-West	2928	2997	3060	3282	3344	2%	14%	9831	10722	11193	24%
Zeeburg	1144	1322	1535	1819	1971	8%	72%	4428	5058	5405	59%
Bos & Lommer	896	906	933	1033	1077	4%	20%	5068	5562	5305	-8%
De Baarsjes	1498	1533	1640	1740	1808	4%	21%	5765	5915	5051	-3%
Noord	2417	2534	2681	2953	3109	5%	29%	9872	10649	11317	27%
Geuzenveld	1124	1142	1201	1403	1472	5%	31%	5619	6467	6179	23%
Osdorp	1179	1349	1498	1654	1769	7%	50%	5822	6163	6510	24%
Slotervaart	1540	1635	1712	1807	1826	1%	19%	11389	11028	12370	13%
Zuid Oost	2105	2132	2200	2429	2583	6%	23%	7710	8097	8378	17%
Oost/Wgirmeer	2695	2737	2829	3071	3226	5%	20%	13470	14638	15446	13%
Oud-Zuid	8141	8379	8704	9165	9159	0%	13%	34349	36122	35784	19%
Zuidramstel	3124	3287	3474	3584	3562	-1%	14%	19311	18516	17613	12%
Totaal	43253	44979	47033	50227	51227	2%	18%	225406	237923	238785	17%

Tabel 4.7. Ontwikkeling werkgelegenheid op en buiten bedrijfslocaties per stadsdeel 1998-2002

Geheel Amsterdam	vestigingen				werkzame personen				groei				
	1998	1999	2000	2001	2002	1998	1999	2000	2001	2002	1998-2002	2001-2002	2001-2002
Amsterdam Centrum	12909	13384	13808	14376	14394	0%	78649	84507	87689	92021	17%	17%	-1%
Westpoort	1319	1383	1486	1623	1729	7%	34536	36742	39386	42452	23%	23%	2%
Westerpark	2064	2168	2265	2415	2391	-1%	8041	8540	8576	9307	18%	18%	2%
Oud-West	2928	2997	3060	3282	3344	2%	9009	9495	9831	10722	24%	24%	4%
Zeeburg	1480	1663	1835	2163	2351	9%	5498	5957	6178	6911	38%	38%	10%
Bos & Lommer	962	1000	1061	1195	1252	5%	8916	8125	8978	10597	17%	17%	-2%
De Baarsjes	1498	1533	1640	1740	1808	4%	5197	5786	5765	5915	-3%	-3%	-15%
Noord	3488	3678	3964	4278	4453	4%	20949	21710	22180	24566	23%	23%	5%
Geuzenveld	1124	1142	1201	1403	1472	5%	5039	5481	5619	6467	23%	23%	-4%
Osdorp	1292	1486	1632	1795	1911	6%	6199	6488	6909	7113	21%	21%	6%
Slotervaart	2159	2263	2352	2451	2458	0%	27811	29162	30967	30566	13%	13%	3%
Zuid Oost	3339	3410	3522	3782	3993	6%	45899	47749	47028	51720	13%	13%	0%
Oost/Wgrmeer	3228	3301	3401	3779	3976	5%	28838	30213	31592	34580	21%	21%	1%
Oud-Zuid	8522	8766	9063	9517	9468	-1%	35234	38206	39977	41551	16%	16%	-1%
Zuideramstel	3771	3972	4191	4257	4190	-2%	33643	35219	39409	38682	22%	22%	6%
Totaal	50083	52146	54481	58056	59190	2%	353458	373380	390084	413397	18%	18%	1%